

Nr



A

B

C

D

E

F

G

H

I

J

K

L

M

N

O

P

R

S

T

U

V

W

X

Y

Z

1. Obiekt zabytkowy

DWÓR

2. Miejscowość

ZABIA WOLA

Gm. ZABIA WOLA

3. Wiek

XIX

4. Styl

Klasycystyczny

5. Kubatura m³

1710

6. Powierzchnia w m²

342

a) zabytkowa:

b) użytkowa:

20. Przynależność administracyjna

a) województwo

WARSZAWSKIE

b) powiat

GRODZISK MAZ.

c) gmina

7. Materiał budowlany

Przed zniszczeniem

Po odbudowie

11. Ilość budynków

1

14. Grunty należące do zabytku:

ha

a) ściany

cegła

b) sklepienia

-

c) stropy

drewno

d) wiązania dachu

drewno

e) krycie dachu

gont eternit

12. Ilość kondygnacji

1

13. Użytkowanie wnętrza według ilości:

a) izb mieszkalnych 12

b) innych pomieszczeń 2

c) piwnic

a) ogrody stylowe

2,6

b) sady i grunty uprawne

-

c) lasy

-

d) wody

-

e) inne

-

21. Stacja

Nazwa stacji

Odległość od stacji w km

a) kolejowa

GRODZISK

11

b) autobusowa

W M.

22. Właściciel i jego adres

P.F.Z.

8. Wyposażenie architektoniczne

restthi stolarzki litym z pami. w XIX w.

15. Przeznaczenie pierwotne budynku

mieszkalne

16. Użytkowanie w latach ubiegłych

"

17. Użytkowanie obecne

"

18. Nadaje się do użycia na

"

9. Autorzy i data budowy i przebudowy

zbudowany pami. XIX w. dla Dzieńbickich lub Boutimich

19. Data, rodzaj i stopień zniszczeń i odbudowy

Data

O P I S

Zniszczenia %

Odbudowa %

VIII.1939 r.

mieszkalny

XI.1939 r.

"

XII.1945 r.

"

1966

stan średni

1982

mieszkalny, stan średni

23. Użytkownik i jego adres

GRN

Samopomoc chłopska

24. Inwestor i jego adres

25. Rejestr zabytku Nr

461

rok

1962

miejsce przechowywania

26. Nazwa księgi hipotecznej

27. Nr hipoteczny

28. Akta

29. Fotografie

30. Inwentaryzacja pomiarowa

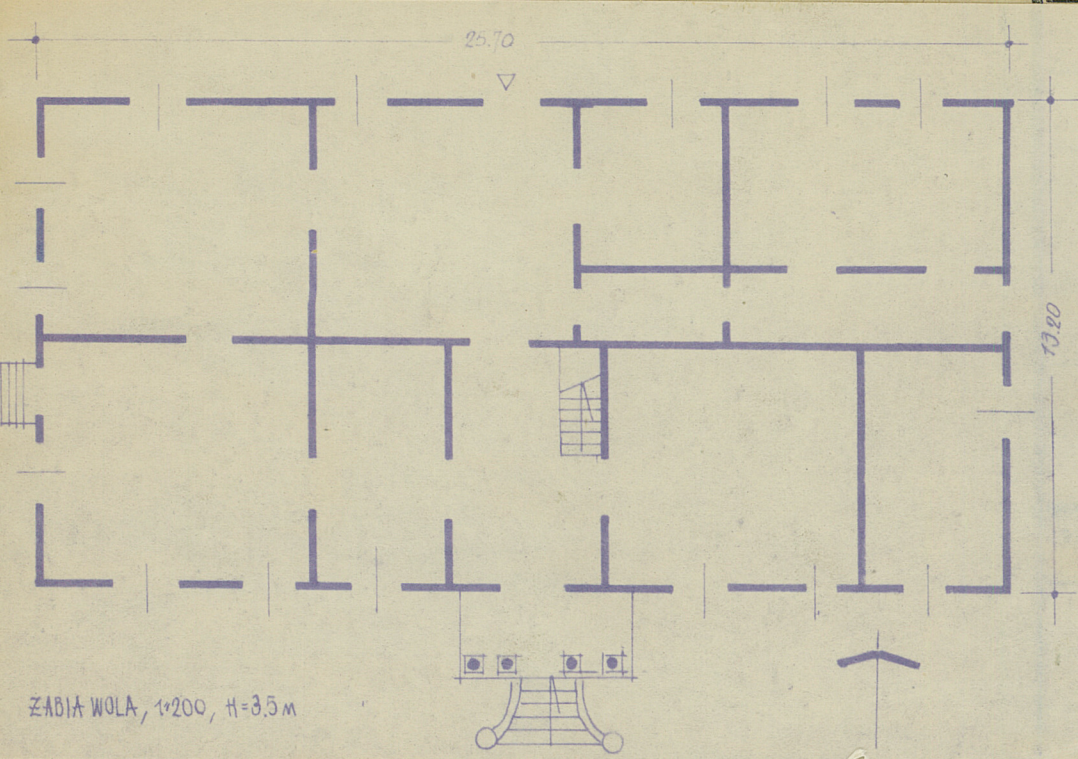
10. Udostępnienie

dostępny

Z Y X W V U T S R P O N M L K J I H G F E D C B A Nr

31. Szkic sytuacyjny, plan schematyczny, uwagi opisowe, fotografia

32. Przebieg prac konserwatorskich



ac	K o s z t tys. zł

Koszty w tys. zł	Przewidywane	Rzeczywiste

34. Inspekcje



35. Uwagi różne

Bibliografia
katalog rezydencji
w grodzisku, pod red.
Grelidzi i H. Sygryndzi
1967.

Fot. W. Gajlich 1966
plan " " "

36. Wypełnił dnia
8.1.66 W. Gajlich

37. Sprawdził dnia