

1. Obiekt

DZWONNICA

845/2

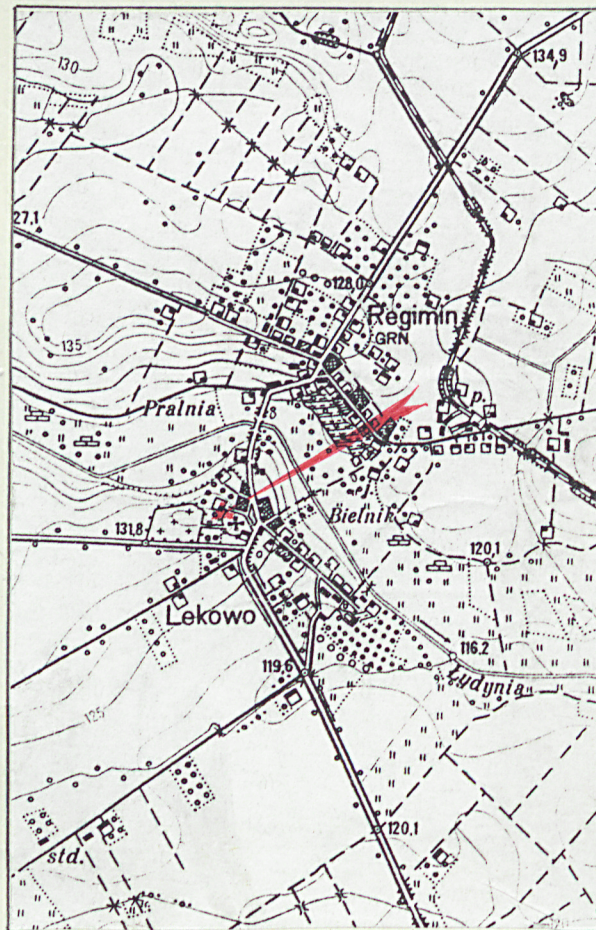
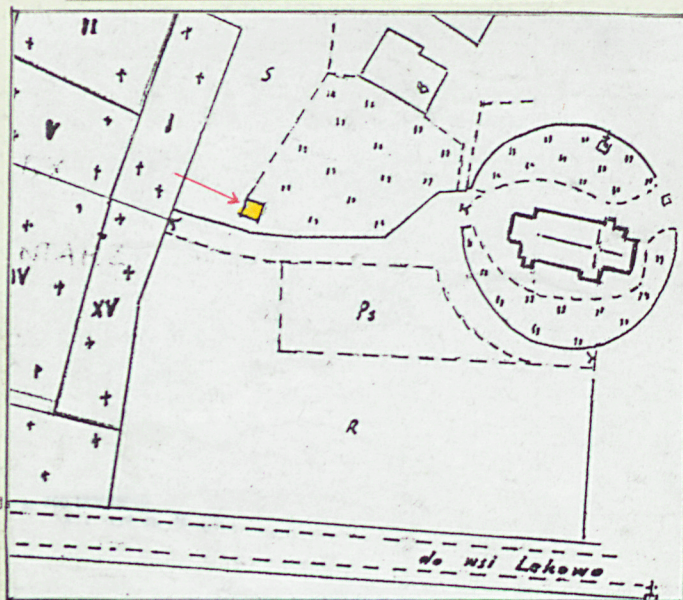
2. Czas powstania

XVII w.

3. Miejscowość

LEKOWO

11. Zdjęcia, rzuty, plany



4. Adres

Lekowo, gm. Regimin

nr miejscowy

5. Przynależność administracyjna

województwo ciechanowskie

gmina Regimin

pow. CIECHANÓW

6. Poprzednie nazwy miejscowości

J.W.

7. Przynależność administracyjna
1 VI 1975

województwo warszawskie

powiat Ciechanów

8. Właściciel i jego adres

Parafia RzymKat.
p.w. św. Stanisława B-pa
w Lekowie

9. Użytkownik i jego adres

Parafia RzymKat.
p.w. św. Stanisława B-pa
w Lekowie

10. Rejestr zabytków

Nr 63/76-301-61 data 19.12.1961

A-102

12. Autorzy, historia obiektu, określenie stylu.

Drewnianą dzwonnice krytą ozdobnym cebulastym dachem wzniesiono w XVII w.

Obiekt remontowano w XIX w. Gruntownej restauracji poddano w 1964 r.

13. Opis (sytuacja, materiał i konstrukcja, rzut, bryła, elewacje, wnętrze i wyposażenie instalacje)

SYTUACJA :

Dzwonnica usytuowana w oddaleniu od kościoła, na pd.-zach., na niewielkim wzniesieniu, przy drodze prowadzącej na cmentarz.

MATERIAŁ, KONSTRUKCJA :

Fundament :

z kamienia polnego na zaprawie wapienno - piaskowej.

Konstrukcja :

drewniana szkieletowa, słupowa. Z zewnątrz szalowanie z desek łączonych na styk z olistwowaniem.

Wieżba dachowa :

drewniana o konstrukcji krokwiowej.

Dach :

cebulasty ośmiopółaciowy, zwieńczony ośmioboczną latarnią z hełmem cebulastym, zakończony iglicą, kryty gontem. Daszek pośredni międzykondygnacyjny również kryty gontem.

RZUT :

założona na planie kwadratu z wejściem od strony południowej.

BRYŁA :

zwarta, dwukondygnacyjna, z górną kondygnacją węższą, wydzieloną uskokiem. Kondygnacje oddzielone od siebie gontowym daszkiem. Pod gzymsem drugiej kondygnacji po cztery kwadratowe przeźrocza przekryte łukiem odcinkowym.

ELEWACJE :

Elewacje ze wszystkich stron identyczne, tylko w południowej niewielkie drzwi wejściowe umieszczone arytmetycznie - wtopione w całość elewacji. Pod daszkiem drewniany gzymś podokapowy.

WNĘTRZE :

Jednoprzestrzenne, wypełnione konstrukcją słupową.

WYPOSAŻENIE :

Dwa dzwony

INSTALACJE :

Brak .

14. Kubatura

432 m³

15. Powierzchnia użytkowa

23 m²

16. Przeznaczenie pierwotne

Dzwonnica

17. Użytkowanie obecne

Dzwonnica

19. stan zachowania (fundamenty, ściany zewnętrzne, ściany wewnętrzne, sklepienia, stropy, konstrukcje dachowe, pokrycie dachu, wyposażenie i instalacje)

Stan fundamentów i konstrukcji słupowej dobry.
Również szalowanie w dobrym stanie.
Zniszczony gont na sterczynie zastąpiono blachą
cynkową.

18. Prace budowlane i konserwatorskie, ich przebieg i dokumentacja

20. Najpilniejsze postulaty konserwatorskie

21. Akta archiwalne (rodzaj akt, numer i miejsce przechowania)

22. Bibliografia

- 1) Katalog Zabytków Sztuki w Polsce. Dawne woj. warszawskie. T.1: Ciechanów i okolice. Warszawa: IS PAN 1977, s.36
- 2) Diecezja Płocka. Płock: Płockie Wydawn.Diec.1978
- 3) Materiały do katalogu drewnianego budownictwa sakralnego na Mazowszu. W: Mazowsze Nr 3/94
- 4) J.Szaszewski: Opinia techniczna budowlano-konstrukcyjna kościoła zabytkowego p.w.św.Stanisława B-pa w Lekowie woj.Ciechanów (mpis)
- 5) H.D.Wojtyska : Lekowo. Dzieje kościoła i parafii. W: Studia Płockie. T.1. s.204,206-208

23. Źródła ikonograficzne i fotografie (rodzaj, miejsca przechowania, sygnatura)

24. Uwagi różne

25. Opracował

tekst mgr inż.arch. Bożena Ankiewicz

imię, nazwisko, data, podpis

plany, rysunki J.W.

imię, nazwisko, data, podpis

zdjęcia fotogr Bożena Siemionko

imię, nazwisko, data, podpis

miejsce przechowania negatywów

PSOZ Ciechanów

Karta po wypełnieniu podlega ochronie na podstawie przepisów prawa autorskiego

26. Adnotacje o inspekcjach, informacje o zmianach (daty, imiona i nazwiska wypełniających)

27. Załączniki

1. Miejscowość

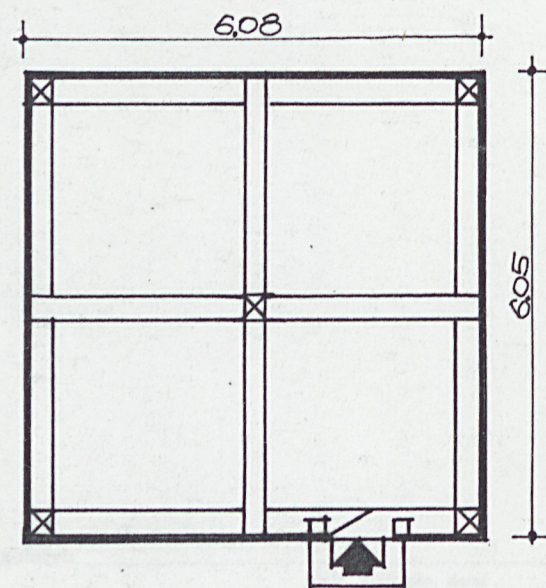
LEKOWO

2. Obiekt (nazwa jak w karcie)

Dzwonnica
przy Kościele paraf.

3. Zawartość wkładki (nazwa obiektu lub materiału uzupełniającego)

Fotografie



RZUT 1:100



ODZ 1978