

Nr

IV

A

B

C

D

E

F

G

H

I

J

K

L

M

N

O

P

R

S

T

U

V

W

X

Y

Z

1. Obiekt zabytkowy

Kościół p.w. św. Stanisława Błpa / parafia

2. Miejscowość

Leleko

3. Wiek

XVIII

4. Styl

barok

5. Kubatura m<sup>3</sup>

4800

6. Powierzchnia w m<sup>2</sup>

a) zabytkowa:

b) użytkowa:

520

20. Przynależność administracyjna

a) województwo

WARSZAWSKIE

b) powiat

Ciechanów

c) gmina

Regimin

7. Materiał budowlany

Przed zniszczeniem

Po odbudowie

11. Ilość budynków

1

14. Grunty należące do zabytku:

ha

a) ściany

drewno

—

b) sklepienia

—

—

c) stropy

drewno

—

d) więzania dachu

drewno

—

e) krycie dachu

blacha cynkowa

—

12. Ilość kondygnacji

2

13. Użytkowanie wnętrza według ilości:

a) izb mieszkalnych

—

b) innych pomieszczeń

6

c) piwnic

—

a) ogrody stylowe

1/4

b) sad i grunty uprawne

—

c) lasy

—

d) wody

—

e) inne

—

21. Stacja

Nazwa stacji

Odległość od stacji w km

a) kolejowa

Czerodny

3

b) autobusowa

Dniewo

4

22. Właściciel i jego adres

Administracja parafii w Leleku

23. Użytkownik i jego adres

" — "

24. Inwestor i jego adres

" — "

8. Wyposażenie architektoniczne

W posadce prezbiterium - płyta kamienna, barokowa z przelotem

15. Przeznaczenie pierwotne budynku

Kościół

16. Użytkowanie w latach ubiegłych

" — "

17. Użytkowanie obecne

" — "

18. Nadaje się do użycia na

" — "

9. Autorzy i data budowy i przebudowy

drewno 1456 bud. 1772-3 lub 1768. 1870 - gruntownie restaurowany.

1908 zmiana obłoku z gruntu na blachę cynkową

19. Data, rodzaj i stopień zniszczeń i odbudowy

Data

O P I S

Zniszczenia %

Odbudowa %

VIII.1939 r.

XI.1939 r.

XII.1945 r.

1950

całkowicie remontowany

25. Rejestr zabytku Nr

63/76 300/61

18.12.1961

rok

miejsce przechowywania

26. Nazwa księgi hipotecznej

27. Nr hipoteczny

28. Akta

29. Fotografie

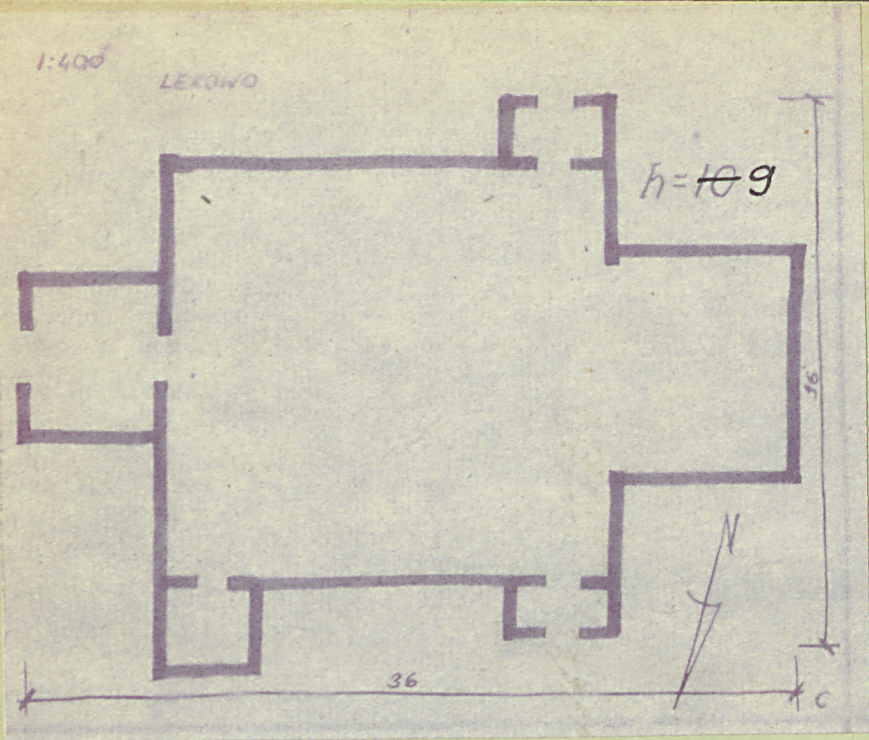
30. Inwentaryzacja pomiarowa

10. Udostępnienie

dobre



31.



32. Przebieg prac konserwatorskich

Rok	Wyszczególnienie prac	Koszt tys. zł

33. Koszty w tys. zł	Przewidywane	Rzeczywiste

34. Inspekcje

i różne

36. Wypełnił dnia

37. Sprawdził dnia

1867. J. Królik.

