

1. Obiekt zabytkowyKOSCIÓŁ PAR. pw. św. Piotra i św. Pawła

2. MiejscowośćSKUKY  
gm. ŻABIA WOLA

3. WiekXVII	4. Stylreb. lud. dr.	5. Kubatura m³4.750	6. Powierzchnia w m²295 a) zabytkowa: b) użytkowa:	20. Przynależność administracyjna a) województwoWARSZAWSKIE b) powiatGRODZISK MAZ. c) gmina
7. Materiał budowlany	Przed zniszczeniemPo odbudowie	11. Ilość budynków1	14. Grunty należące do zabytku:ha	21. StacjaNazwa stacjiOdległość od stacji w km
a) ściany	drewno	12. Ilość kondygnacji-	a) ogrody stylowe-	a) kolejowaPIOTRKOWICE4
b) sklepienia		13. Użytkowanie wnętrza według ilości:	b) sady i grunty uprawne-	b) autobusowaW.M.-
c) stropy	drewno	a) izb mieszkalnych-	c) lasy-	22. Właściciel i jego adres
d) wiązania dachu	drewno	b) innych pomieszczeń-	d) wody-	par. rzym. kat. w Skuteczności
e) krycie dachu	blacha	c) piwnic-	e) inne-	

8. Wyposażenie architektoniczne-

15. Przeznaczenie pierwotne budynkusakralne

16. Użytkowanie w latach ubiegłychsakralne

17. Użytkowanie obecnesakralne

18. Nadaje się do użycia nasakralne

23. Użytkownik i jego adres

24. Inwestor i jego adres

9. Autorzy i data budowy i przebudowy  
Zbudowany 1678 rokiem  
O.O. misjonarzy i Szwery  
Skuteczności; gruntownie restaurowany 1774 i 1889 / pod kierunkiem arch. J. Sulichowskiego / oraz 1894

19. Data, rodzaj i stopień zniszczeń i odbudowy

Data	O P I S	Zniszczenia %	Odbudowa %
VIII.1939 r.	niezburzony		
XI.1939 r.	"		
XII.1945 r.	"		
1958	stan dobry		
1966	" "		

25. Rejestr zabytku Nr 460  
rok 1962 miejsce przechowywania

26. Nazwa księgi hipotecznej27. Nr hipoteczny

10. Udostępnienie  
dostępny

28. Akta

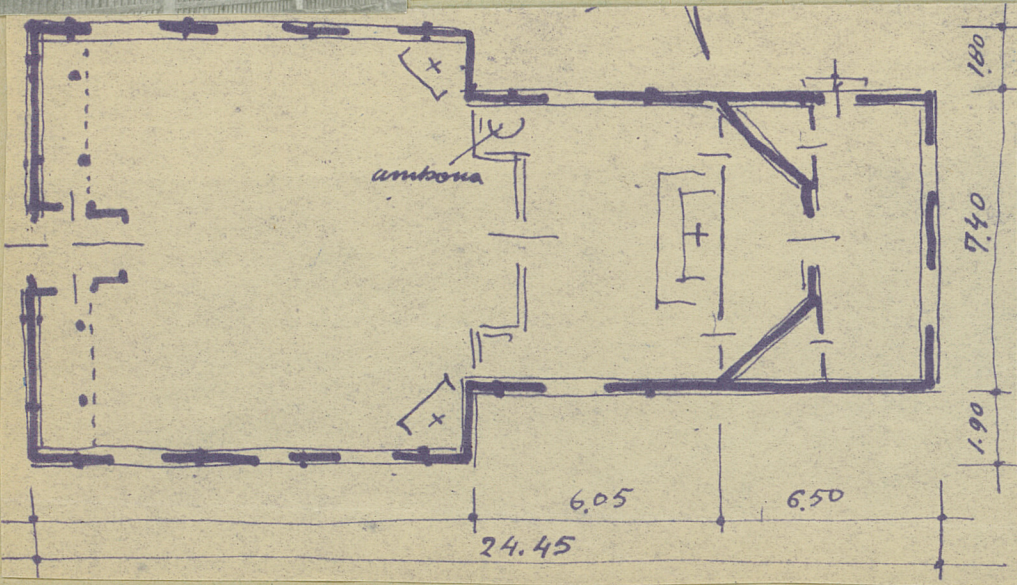
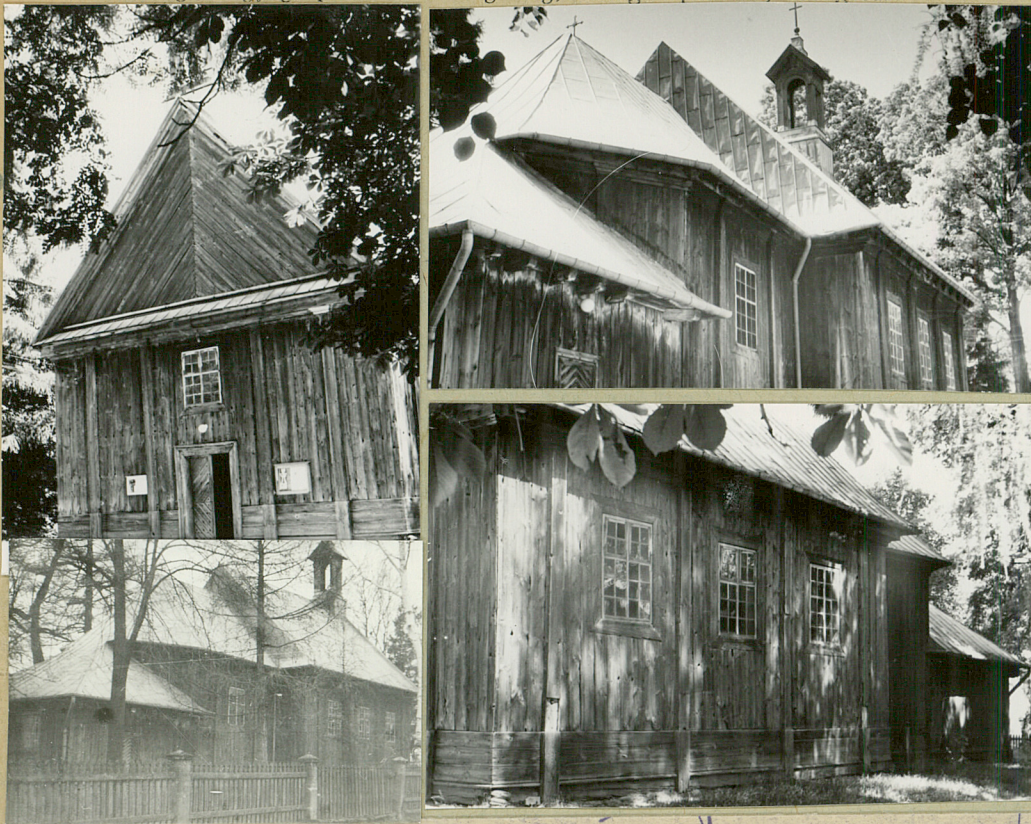
29. Fotografie

30. Inwentaryzacja pomiarowa



Z Y X W V U T S R P O N M L K J I H G F E D C B A Nr

31. Szkic sytuacyjny, plan schematyczny, uwagi opisowe, fotografia



32. Przebieg prac konserwatorskich

Rok	Wyszczególnienie prac	K o s z t tys. zł

33. Koszty  
w tys. zł

Przewidywane

Rzeczywiste

34. Inspekcje


35. Uwagi różne

*Bibliografia:*  
Katalog rezydencji szlacheckiej  
pow. gnieźnieńskiego pod  
red. I. Galickiej i H. Sygry  
drukiem 1967 w druku.

Fot. W. Galicki 1966

1959 From

36. Wypełnił dnia 1. Galicki  
8.X.66 H. Sygry

37. Sprawdził dnia