

Nr

do III

A

B

C

D

E

F

G

H

I

J

K

L

M

N

O

P

R

S

T

U

V

W

X

Y

Z

1. Obiekt zabytkowy

DWÓR

2. Miejscowość

OSOWIEC

gm. ZABIA WOLA

3. Wiek

XIX

4. Styl

5. Kubatura m³

2800

6. Powierzchnia w m²

a) zabytkowa: 560 b) użytkowa:

20. Przynależność administracyjna

a) województwo

MAGDEBURSKIE

b) powiat

GRODZISK MAZ.

c) gmina

7. Materiał budowlany

Przed zniszczeniem

Po odbudowie

11. Ilość budynków

1

14. Grunty należące do zabytku:

ha

a) ściany

cegła

12. Ilość kondygnacji

a) ogrody stylowe

-

b) sklepienia

cegła / piwnice /

13. Użytkowanie wnętrza według ilości:

b) sady i grunty uprawne

-

c) stropy

drewno

a) izb mieszkalnych

c) lasy

-

d) wiązania dachu

drewno

b) innych pomieszczeń

d) wody

-

e) krycie dachu

c) piwnic

e) inne

-

8. Wyposażenie architektoniczne

15. Przeznaczenie pierwotne budynku

mieszkalne

16. Użytkowanie w latach ubiegłych

"

17. Użytkowanie obecne

"

18. Nadaje się do użycia na

"

9. Autorzy i data budowy i przebudowy

Zrekonstruowany ok. 1860 r.

19. Data, rodzaj i stopień zniszczeń i odbudowy

Data	O P I S	Zniszczenia %	Odbudowa %
VIII.1939 r.	niezburzony		
XI.1939 r.	"		
XII.1945 r.	"		
1966	zaniechany		

10. Udostępnienie

dostępny

23. Użytkownik i jego adres

24. Inwestor i jego adres

25. Rejestr zabytku Nr

rok..... miejsce przechowywania

26. Nazwa księgi hipotecznej

27. Nr hipoteczny

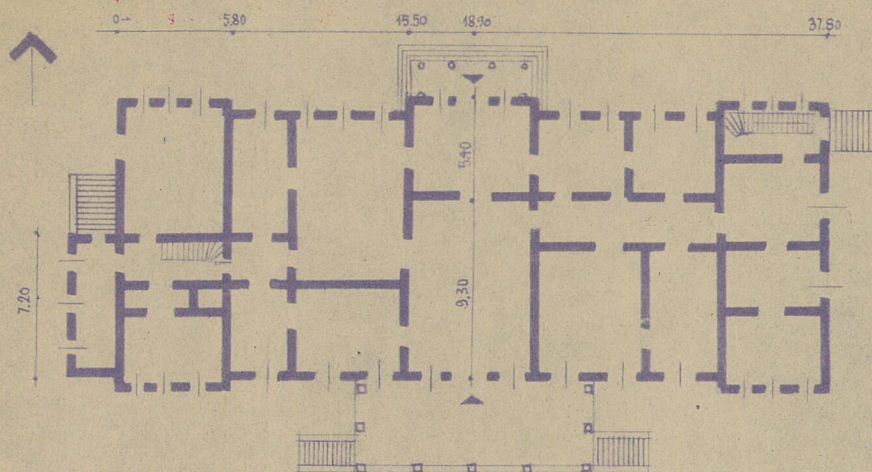
28. Akta

29. Fotografie

30. Inwentaryzacja pomiarowa

Z Y X W V U T S R P O N M L K J I H G F E D C B A Nr

31. Szkic sytuacyjny, plan schematyczny, uwagi opisowe, fotografia



H = 5 M

1:400

OSOWIEC - DWÓR

32. Przebieg prac konserwatorskich

Rok	Wyszczególnienie prac	Koszt tys. zł

33. Koszty
w tys. zł

Przewidywane

Rzeczywiste

34. Inspekcje

Bibliografia:

35. Uwagi różne Katalog relikwii
Stulni pow. grodzkiego,
pod red. I. Gielicugi i H. Gypie-
tyńskiego 1967.

plan w. Gielicugi 1966

36. Wypełnił dnia

I. Gielicuga
H. Gypie-tyńska

37. Sprawdził dnia