

Nr

IV

A

B

C

D

E

F

G

H

I

J

K

L

M

N

O

P

R

S

T

U

V

W

X

Y

Z

1. Obiekt zabytkowy

PLEBANIA

2. Miejscowość

RASZYN

gm. WRM.

3. Wiek

XIX

4. Styl

klasycyzm

5. Kubatura m<sup>3</sup>

930

6. Powierzchnia w m<sup>2</sup>

a) zabytkowa: 290 b) użytkowa:

20. Przynależność administracyjna

a) województwo: WARSZAWSKIE

b) powiat: PIASECZNO

c) gmina: Raszyn

7. Materiał budowlany

Przed zniszczeniem

Po odbudowie

a) ściany

cegła

b) sklepienia

-

c) stropy

drewno

d) wiązania dachu

drewno

e) krycie dachu

deszczowe  
blacha

11. Ilość budynków

1

12. Ilość kondygnacji

1

13. Użytkowanie wnętrza według ilości:

a) izb mieszkalnych

7

b) innych pomieszczeń

6

c) piwnic

-

14. Grunty należące do zabytku:

ha

a) ogrody stylowe

-

b) sady i grunty uprawne

-

c) lasy

-

d) wody

-

e) inne

-

21. Stacja

Nazwa stacji

Odległość od stacji w km

a) kolejowa

Pyry

4

b) autobusowa

Raszyn

0

22. Właściciel i jego adres

praw. nym. kot. w Raszynie

23. Użytkownik i jego adres

praw. nym. kot. w Raszynie

24. Inwestor i jego adres

" "

8. Wyposażenie architektoniczne

brak

15. Przeznaczenie pierwotne budynku

plebania

16. Użytkowanie w latach ubiegłych

"

17. Użytkowanie obecne

"

18. Nadaje się do użycia na

"

9. Autorzy i data budowy i przebudowy

zrekonstruowane ok. 1790  
przebudowane 1908

19. Data, rodzaj i stopień zniszczeń i odbudowy

Data

O P I S

Zniszczenia %

Odbudowa %

VIII.1939 r.

XI.1939 r.

XII.1945 r.

1958

1967

} mieszkaniowa

stan dobry

"

"

10. Udostępnienie

dostępne

25. Rejestr zabytku Nr

1387

3.07.1989

rok..... miejsce przechowywania

26. Nazwa księgi hipotecznej

27. Nr hipoteczny

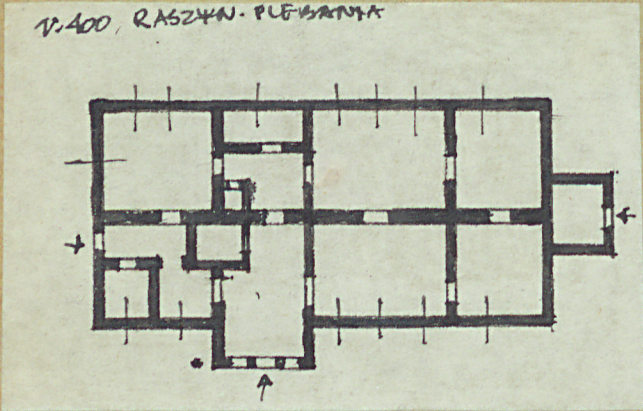
28. Akta

29. Fotografie

30. Inwentaryzacja pomiarowa



31. Szkic sytuacyjny, plan schematyczny, uwagi opisowe, fotografia



32. Przebieg prac konserwatorskich

Rok	Wyszczególnienie prac	K o s z t tys. zł

33. Koszty w tys. zł	Przewidywane	Rzeczywiste

34. Inspekcje

35. Uwagi różne


36. Wypełnił dnia

37. Sprawdził dnia

X.07 #Szycielzyński