

Nr 69

A B C D E F G H I J K L M N O P R S T U V W X Y Z

nadpisanie

MASTO

1. Obiekt zabytkowy

KOSICE PAR. P.W. ŚW. KRZYŻA

2. Miejscowość

ZWOLEN

gmina

3. Wiek

XVI-XX

4. Styl

RENEZANS

5. Kubatura m³

5960

6. Powierzchnia w m²

a) zabytkowa:

b) użytkowa:

696

20. Przynależność administracyjna

a) województwo:

KRAJE

b) powiat

ZWOLEN

c) gmina

--

7. Materiał budowlany

Przed zniszczeniem

Po odbudowie

a) ściany

MVR

b) sklepienia

JW

c) stropy

DREW

d) wiązania dachu

JW

e) krycie dachu

BLACHA

11. Ilość budynków

1

12. Ilość kondygnacji

1

13. Użytkowanie wnętrza według ilości:

a) izb mieszkalnych

b) innych pomieszczeń

c) piwnic

GRUBOWATEC
KOCHANOWSKICH

14. Grunty należące do zabytku:

ha

a) ogrody stylowe

b) sady i grunty uprawne

c) lasy

wody

inne

21. Stacja

Nazwa stacji

Odległość od stacji w km

a) kolejowa

RADOM

81

b) autobusowa

W/M

22. Właściciel i jego adres

PARAF. RZ. KAT. W/M

23. Użytkownik i jego adres

J.W.

24. Inwestor i jego adres

8. Wyposażenie architektoniczne

POZNORENEZANSOWE. BAROKOWE ROKO
KOWE. DETARDE. RZEZBY. OBRADY.
AMBONA. LICHTARDE. PUSZKI. MONSTR
ANCJE. TKANINY. ORGANY

9. Autorzy i data budowy i przebudowy

PIERWOT. DREW 1470. OBECNY 1564. 95
PRZEB. 1570 PRZEBITERIUM. POTEM NAWA
OKOŁO 1610 KAPLICA KOCHANOWSKICH
1620-30. K. OWADOWSKICH. RESTAURACJA
1754. POWTAKOWANE 1780-55 PRZEB.REBUDOWANE NAWY BOCZNE
I WTEZA

15. Przeznaczenie pierwotne budynku

SARRAZ.

16. Użytkowanie w latach ubiegłych

JW.

17. Użytkowanie obecne

JW.

18. Nadaje się do użycia na

19. Data, rodzaj i stopień zniszczeń i odbudowy

Data	O P I S
VIII.1939 r.	
XI.1939 r.	
XII.1945 r.	
X-1968	ST. DOBRZY



25. Rejestr zabytku Nr.....

rok..... miejsce przechowywania

26. Nazwa księgi hipotecznej

27. Nr hipoteczny

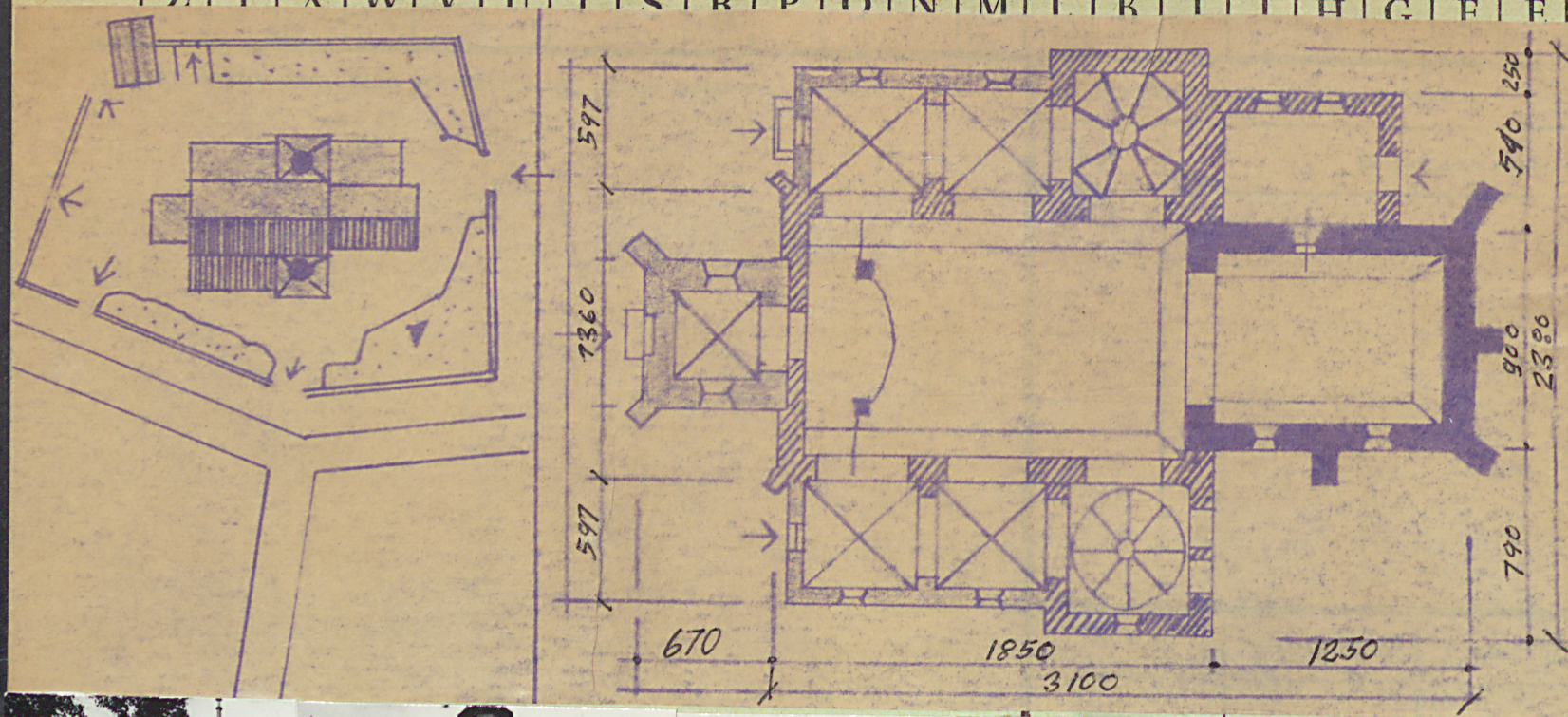
28. Akta

29. Fotografie

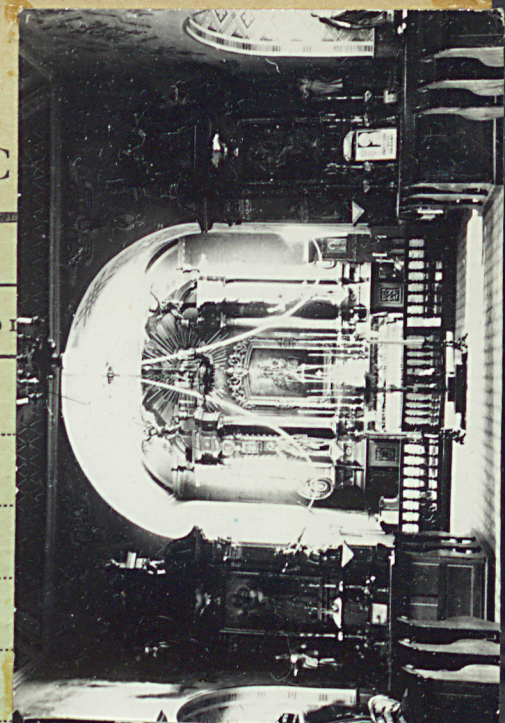
30. Inwentaryzacja pomiarowa

1959.

Z Y X W V U T S R P O N M L K J I H G F E D C



enie p



34. In



36.

37. Sprawdził dnia X-1968 J. SUTER

WYPEŁNIŁA 27-VII-59 DROBINSKA