

1. Obiekt

KOŚCIÓŁ PARAFIALNY P.W. NIEPOKALANEGO POZECIA NAJSWIETSZEJ MARI PANNY

1236/1

2. Czas powstania

1921

3. Miejscowość

JASIE N I E C
S O L E C K I

4. Adres

nr hipoteczny

5. Przynależność administracyjna

województwo radomskie

gmina Zwolen

pow. ZWOLEN

6. Poprzednie nazwy miejscowości

7. Przynależność administracyjna
przed 1 VI 1975

województwo kieleckie

powiat Zwolen

8. Właściciel i jego adres

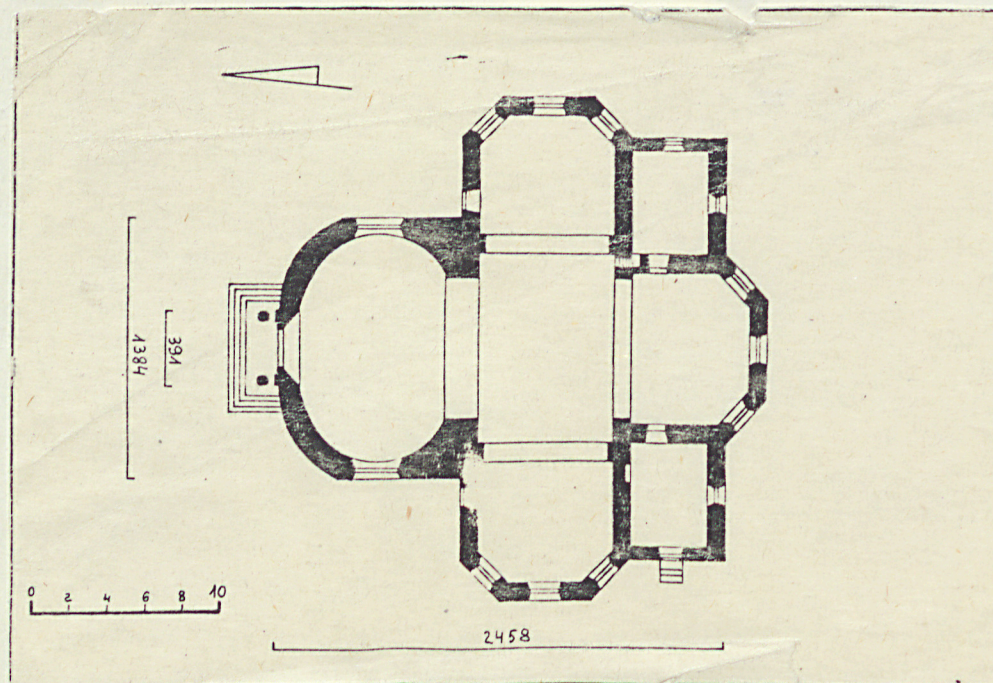
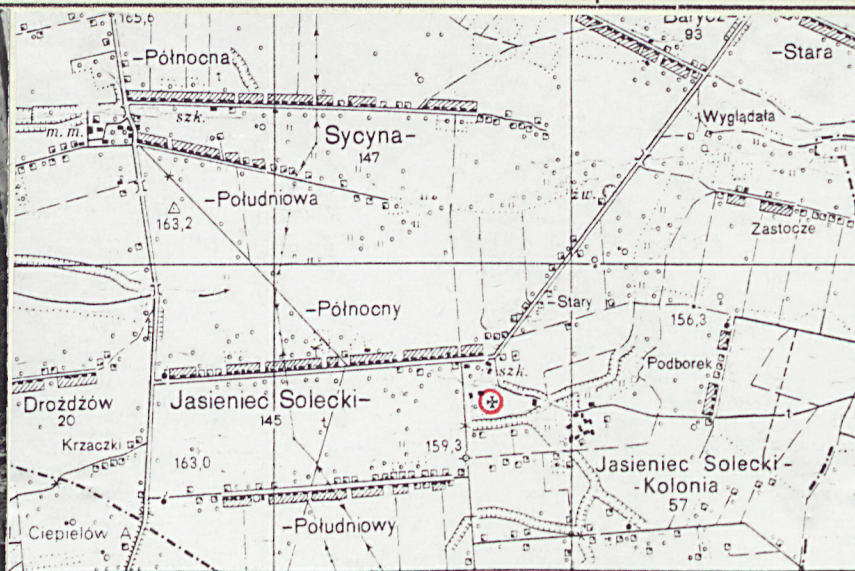
Parafia rzym.-kat. w Jasieńcu
Soleckim.
Diecezja sandomiersko-radomska.

9. Użytkownik i jego adres

j.w.

10. Rejestr zabytków

Nr 416 data 21.01.1957



Parafia erygowana 12 lipca 1921r. przez biskupa Mariana Ryxa. Pierwszym proboszczem został ks. Prosper Malinowski. W Jasieńcu istniała kaplica na planie elipsy, kryta miedzianą blachą, zbudowana ok. 1821r. z fundacji hrabiego Matuszewicza. Projekt jej powiększenia w 1921r. wykonał inż. Zygmunt Gawlik z Krakowa. W 1956r. polichromię w prezbiterium wykonała Halszka Cebertowicz-Żukowska, Jerzy Zabłocki i Zdzisław Bodo-wicz z Gdańska. Kościół w 1963r. konsekrował biskup Piotr Gołębiowski.

Usytuowanie: We wschodniej części wsi. Teren kościelny; na planie prostokąta zbliżonego do kwadratu, o ściętych południowych narożnikach; otoczony żeliwnym płotkiem na kamiennej ławie; porośnięty trawą z młodymi jesionami wzdłuż wschodniego odcinka ogrodzenia i klonami w pn.-zach. narożniku. W pn.-zach. narożniku murowana dzwonnica. Obok głównej bramy drewniany krzyż. W północnym odcinku ogrodzenia żeliwna brama główna oraz żeliwna furka. W pd.-zach. narożniku żeliwna furka. Od północy terenu kościelnego porośnięty trawą teren, ze ścieżką prowadzącą do drogi. Od wschodu i południa porośnięty klonami teren, z kwaterą grobową na pn.-wsch. od kościoła. Od zachodu porośnięty klonami teren, za którym sad i pole uprawne należące do plebanii, której murowany budynek znajduje się na pn.-zach, od kościoła.

Materiał, konstrukcja, technika:

Ściany: murowane z cegły, częściowo otynkowane. Portal z piaskowca.

Sklepienia: zwierciadlane w kaplicach bocznych, prezbiterium oraz w części centralnej, kopuła w części frontowej.

Stropy: ceglane, płaskie w zakrystii i w pomieszczeniu magazynowym.

Wieżba dachowa: trudno dostępna.

Pokrycie dachu: blacha stalowa, ocynkowana.

Posadzki: marmurowa w prezbiterium; ceramiczne: szare i białe kwadraty we wzór w części frontowej, środkowej i kaplicach bocznych, czarne i białe kwadraty ułożone w szachownicę w zakrystii i pomieszczeniu magazynowym.

Schody: drewniane, policzkowe, jednobiegowe na chór muzyczny.

Drzwi: zewnętrzne: ramowo-płycinowe, prostokątne, dwuskrzydłowe, z prostokątnym odeskowanym nadświetlem do części frontowej; ramowo-płycinowe, prostokątne, jednoskrzydłowe do kaplic bocznych; spongowie, prostokątne, zamknięte łukiem odcinkowym, jednoskrzydłowe do pomieszczenia magazynowego; wewnętrzne: spongowie z prezbiterium do zakrystii i z prezbiterium do pomieszczenia magazynowego.

Okna: stałe w żeliwnych ramach.

Rzut: na planie krzyża greckiego, od frontu (północy) pomieszczenie na planie elipsy, część centralna na planie prostokąta, z prostokątnymi, zamkniętymi trójbocznie kaplicami bocznymi po bokach, od południa prostokątne, zamknięte trójbocznie, prezbiterium z prostokątną zakrystią po lewej stronie i prostokątnym pomieszczeniem po prawej.

ciąg dalszy na wkładce nr 1

14. Kubatura ok. 1800 m ³ .	15. Powierzchnia użytkowa ok. 400 m ² .	16. Przeznaczenie pierwotne sakralne	17. Użytkowanie obecne sakralne
18. Prace budowlane i konserwatorskie, ich przebieg i dokumentacja		19. stan zachowania (fundamenty, ściany zewnętrzne, ściany wewnętrzne, sklepienia, stropy, konstrukcje dachowe, pokrycie dachu, wyposażenie i instalacje) Dobry.	
		20. Najpilniejsze postulaty konserwatorskie	

21. Akta archiwalne (rodzaj akt, numer i miejsce przechowywania)

24. Uwagi różne

22. Bibliografia

- Kronika parafii, na plebanii w Jasieńcu Soleckim.
- Katalog Zabytków Sztuki w Polsce, T.III, z.2, Warszawa 1957, s.9.
- Rocznik diecezji sandomierskiej 1960r., Sandomierz 1960, s.183.

25. Opracował

tekst..... Dariusz Jankowski 22.08.1988r.

imię, nazwisko, data, podpis

plany, rysunki..... Dariusz Jankowski 22.08.1988r.

imię, nazwisko, data, podpis

zdjęcia fotogr..... Dariusz Jankowski 22.08.1988r.

imię, nazwisko, data, podpis

miejsce przechowywania negatywów

Karta po wypełnieniu podlega ochronie na podstawie przepisów prawa autorskiego

26. Adnotacje o inspekcjach, informacje o zmianach (daty, imiona i nazwiska wypełniających)

23. Źródła ikonograficzne i fotografia (rodzaj, miejsce przechowywania, sygnatury)

27. Załączniki

6 wkładek

1. Miejscowość	2. Obiekt (nazwa jak w karcie)	3. Zawartość wkładki (nazwa obiektu lub materiału uzupełniającego)
JASIENIEC SOLECKI	Kościół Par.p.w.Niepok.Pocz. Najśw.Marii Panny	Dalszy ciąg opisu kościoła

13. ciąg dalszy: Bryła: Pomieszczenie od frontu nakryte kopułą, kaplice boczne i prezbiterium, równe wysokością części frontalnej, nakryte dachami dwuspadowymi z ośmioboczną "ślepa" latarnią na skrzyżowaniu, zakrystia i pomieszczenie magazynowe, niższe od prezbiterium, nakryte dachami dwupołaciowymi.

Elewacje: pn. (fasada): jednoosiowa, boniowana pasowo, zwieńczona profilowanym gzymsem, w przyziemiu prostokątny otwór drzwiowy, po bokach którego pilastry, przed którymi kanelowane kolumny dźwigające belkowanie z gzymsem, pod którym rząd ząbków, wyżej półkoliste okno.

zach.: pięcioosiowa: jednoosiowa elewacja boczna części frontalnej boniowana pasowo, zwieńczona profilowanym gzymsem, z półkolistym oknem; trójosiowa elewacja kaplicy bocznej zwieńczona profilowanym gzymsem, w części środkowej okulus, w bocznych prostokątne, zamknięte łukiem dwuspadowym, okna; jednoosiowa elewacja pomieszczenia magazynowego, zwieńczona profilowanym gzymsem, z prostokątnym, zamkniętym łukiem odcinkowym, otworem drzwiowym w przyziemiu.

pd.: pięcioosiowa: w części środkowej trójboczne zamknięcie prezbiterium ukształtowane identycznie jak trójboczne zamknięcie kaplicy bocznej; po bokach jednoosiowe pomieszczenia (po lewej pomieszczenie magazynowe, po prawej zakrystia) zwieńczone profilowanymi gzymsemi, z prostokątnymi, zamkniętymi łukiem odcinkowym, oknami.

wsch.: sześćosiowa: jednoosiowa elewacja zakrystii zwieńczona profilowanym gzymsem, z prostokątnym, zamkniętym łukiem odcinkowym, oknem; trójosiowa elewacja zamknięcia kaplicy bocznej i jednoosiowa elewacja części frontalnej ukształtowana identycznie jak ich elewacje zachodnie.

Wnętrze: otynkowane, chór muzyczny wsparty na dwóch czworobocznych filarach.

Instalacje: elektryczna.

Wkładkę założył: Dariusz Jankowski 22.08.1988r.
(imię, nazwisko, data)

Miejsce przechowywania negatywów: BDZ Radom

Z-d Poligr. Jan Jasiński W-wa, ul. Wolna 13, tel. 12-43-83

Wzór ODZ 1978 r.

1. Miejscowość

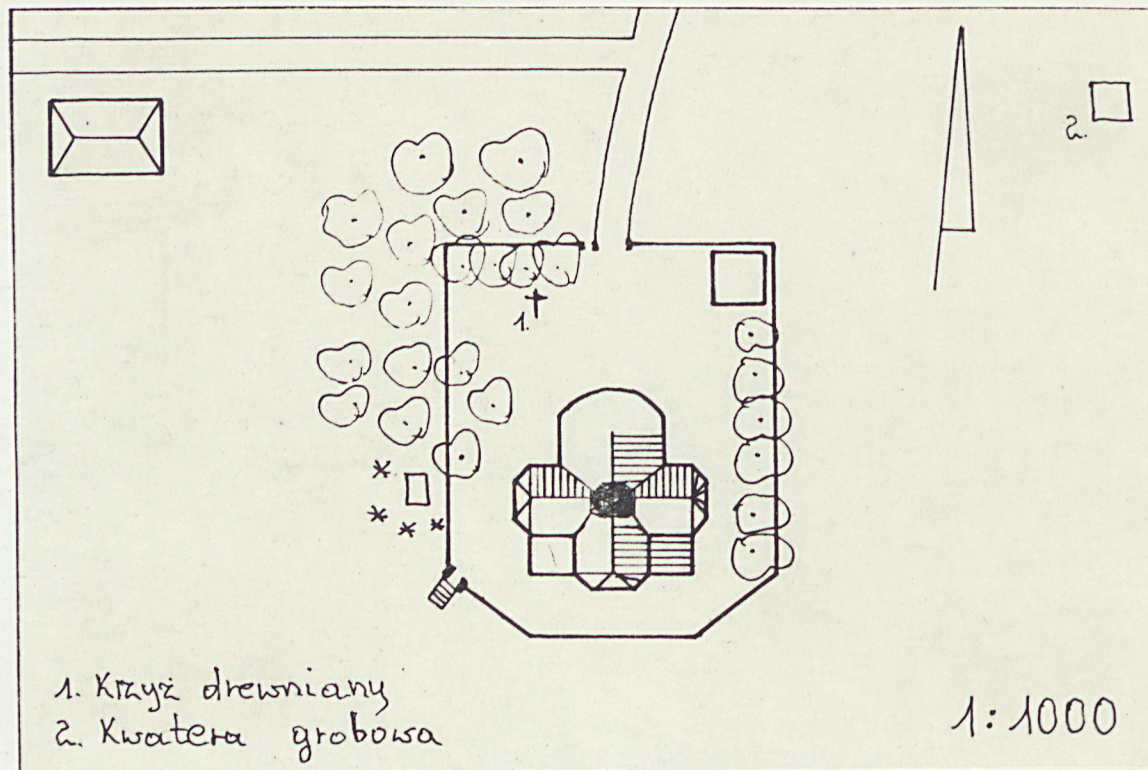
JASIEŃC SOLECKI

2. Obiekt (nazwa jak w karcie)

Kościół par.p.w.Niepok.Pocz.
Najśw.Marii Panny

3. Zawartość wkładki (nazwa obiektu lub materiału uzupełniającego)

Plan i sytuacja

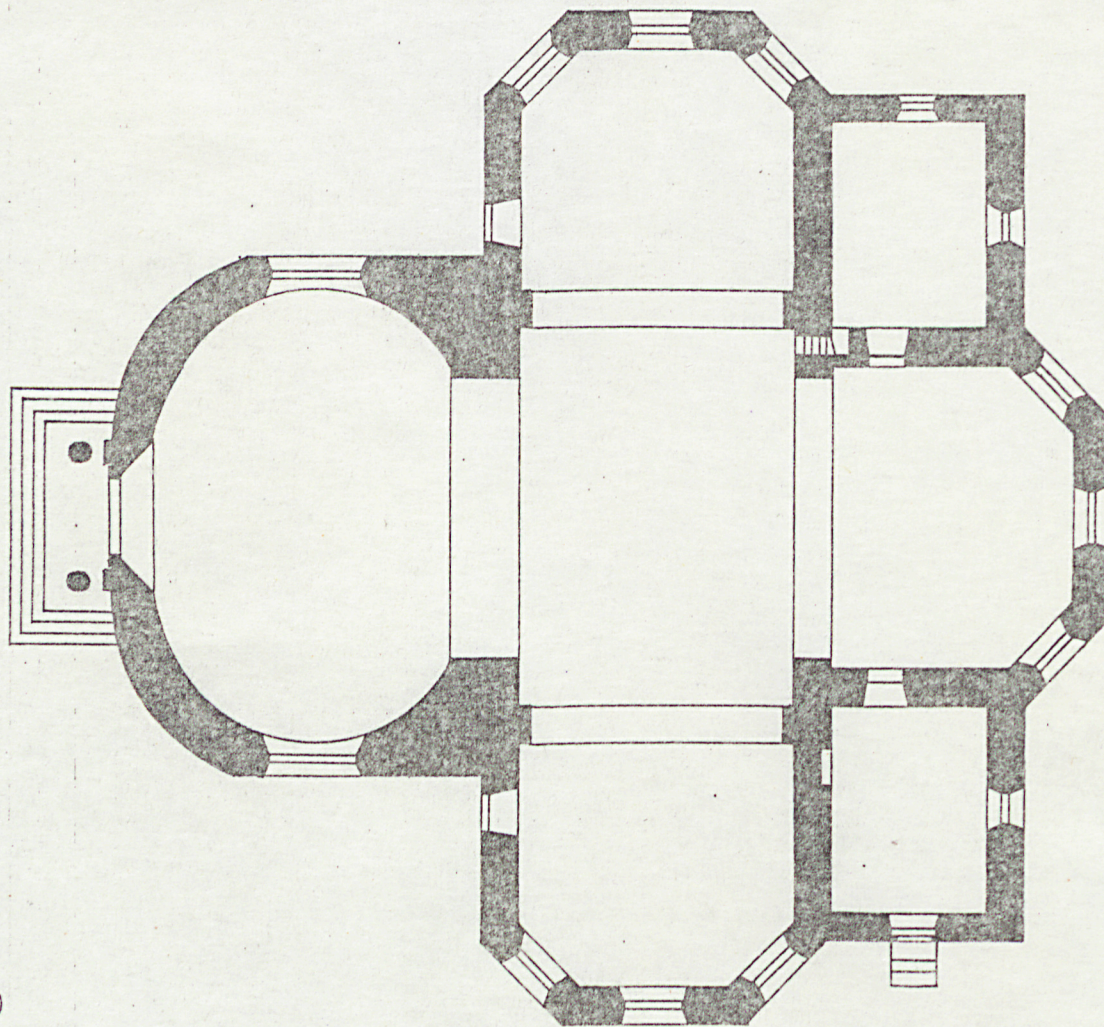
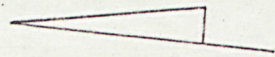


Wkładkę założył: Dariusz Jankowski 22.08.1988r.
(imię, nazwisko, data)

Miejsce przechowywania negatywów: BDZ Radom

Z-d Poligr. Jan Jasiński W-wa, ul. Wolna 13, tel. 12-43-83

Wzór ODZ 1978 r.



1384
394

0 2 4 6 8 10

2458

1. Miejscowość JASZENIEC SOLECKI	2. Obiekt (nazwa jak w karcie) Kościół par.p.w.Niepok.Pocz. Najśw.Marii Panny	3. Zawartość wkładki (nazwa obiektu lub materiału uzupełniającego) Zdjęcia
-------------------------------------	---	---



2

1. Fasada
2. Portal wejścia głównego
3. Pomieszczenie magazynowe



1



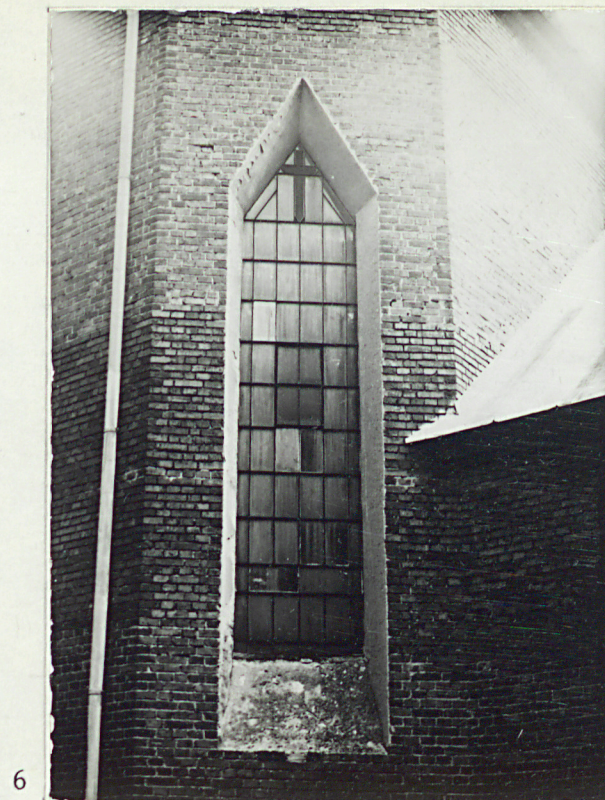
3

Wkładkę założył: Dariusz Jankowski 22.08.1988r.
(imię, nazwisko, data)

Miejsce przechowywania negatywów: BDZ Radom

Z-d Poligr. Jan Jasiński W-wa, ul. Wolna 13, tel. 12-43-83

Wzór ODZ 1978 r.

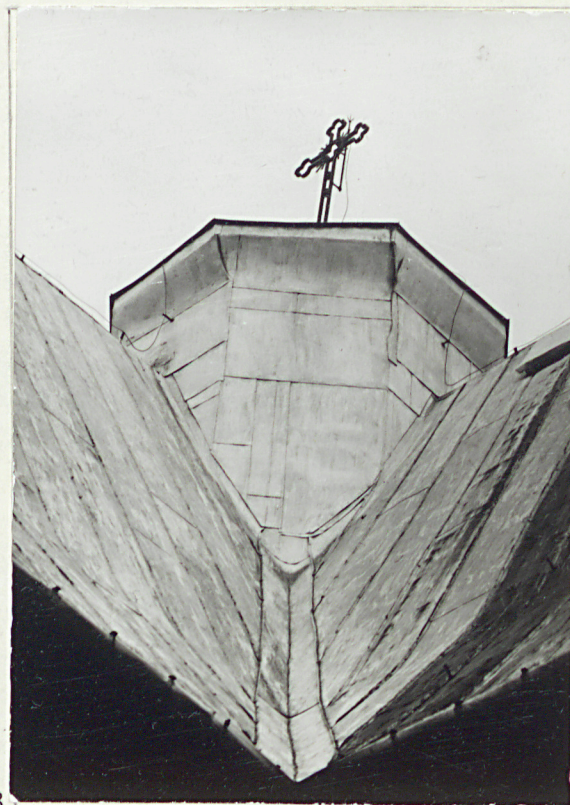


4. Elewacja boczna zakrystii
 5. Wejście do bocznej kaplicy
 6. Okno bocznej kaplicy

1. Miejscowość	2. Obiekt (nazwa jak w karcie)	3. Zawartość wkładki (nazwa obiektu lub materiału uzupełniającego)
JASZENIEC SOLECKI	Kościół par.p.w.Niepok.Pocz. Najśw.Marii Panny	Zdjęcia



7



8



9

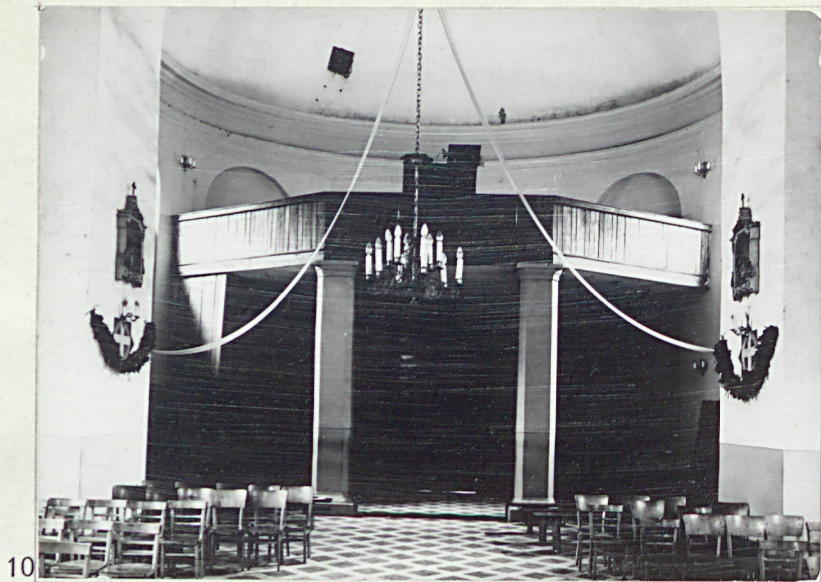
- 7. Górna część elewacji bocznej części frontowej
- 8. Sygnaturka
- 9. Widok w kierunku prezbiterium

Wkładkę założył: Dariusz Jankowski 22.08.1988r.
(imię, nazwisko, data)

Miejsce przechowywania negatywów: BDZ Radom

Z-d Poligr. Jan Jasiński W-wa, ul. Wolna 13, tel. 12-43-83

Wzór ODZ 1978 r.



10



11



12



13

- 10. Chór muzyczny
- 11. Ściana bocznej kaplicy
- 12. Widok w kierunku pn.-wsch.
- 13. Kaplica boczna

1. Miejscowość

JASIENIEC SOLECKI

2. Obiekt (nazwa jak w karcie)

Kościół par.p.w.Niepok.Pocz.
Najśw.Marii Panny

3. Zawartość wkładki (nazwa obiektu lub materiału uzupełniającego)

Zdjęcia



14



15

14. Ściana prezbiterium
15. Ściana części frontowej
16. Okulus prezbiterium

Wkładkę założył: Dariusz Jankowski 22.08.1988r.
(imię, nazwisko, data)

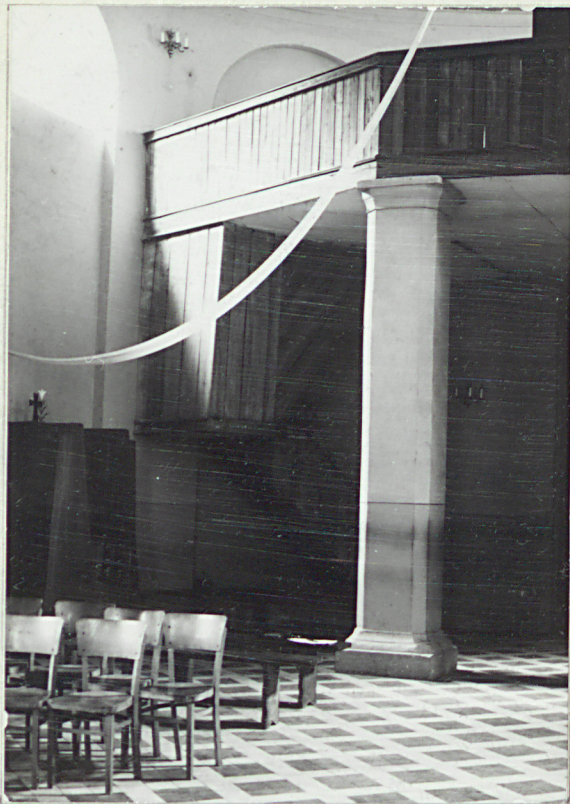
Miejsce przechowywania negatywów: BDZ Radom

Z-d Poligr. Jan Jasiński W-wa, ul. Wolna 13, tel. 12-43-83

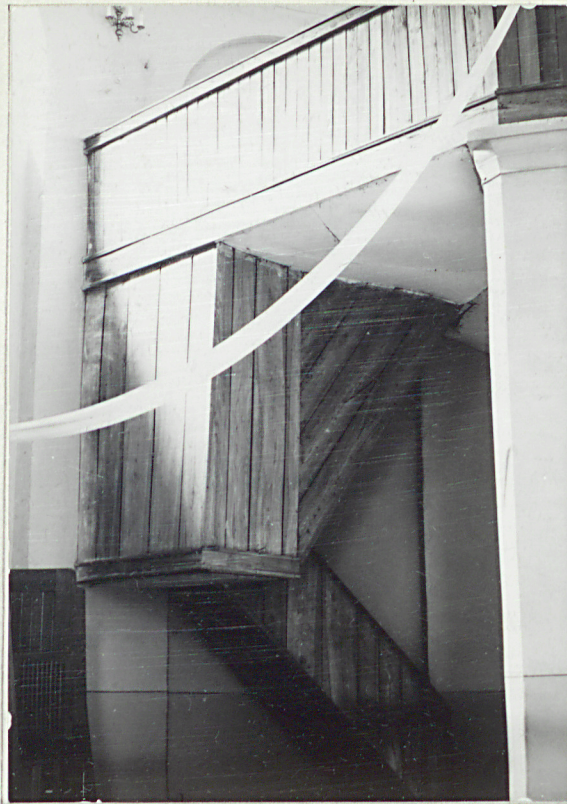


16

Wzór ODZ 1978 r.



17



18



19

17. Filar chóru muzycznego
 18. Schody na chór muzyczny
 19. Sklepienie części środkowej

1. Miejscowość JASIENIEC SOLECKI	2. Obiekt (nazwa jak w karcie) Kościół par.p.w.Niepok.Pocz. Najśw.Marii Panny	3. Zawartość wkładki (nazwa obiektu lub materiału uzupełniającego) Zdjęcia
-------------------------------------	---	---



20

20. Gzyms części frontowej

Wkładkę założył: Dariusz Jankowski 22.08.1988r.
(imię, nazwisko, data)

Miejsce przechowywania negatywów: BDZ Radom

Z-d Poligr. Jan Jasiński W-wa, ul. Wolna 13, tel. 12-43-83