

Nr

A

B

C

D

E

F

G

H

I

J

K

L

M

N

O

P

R

S

T

U

V

W

X

Y

Z

MAZOWIECKIE

94/48

1. Obiekt zabytkowy

DOM

7. Tran hienine
ul. Gołstwie 1

2. Miejscowość

PODKŁOWA LEŚNA
STAWISKÓ

3. Wiek

XX

4. Styl

bereski

5. Kubatura m³

2300

6. Powierzchnia w m²

250

a) zabytkowa:

b) użytkowa:

20. Przynależność administracyjna

a) województwo

warmińskie

b) powiat

Grodziskie

c) gmina

Podkowa Leśna

7. Materiał
budowlanyPrzed znisz-
czeniemPo
odbudowie

11. Ilość budynków

1

14. Grunty należące do zabytku:

ha

a) ściany

cegła

b) sklepienia

c) stropy

ograniczone

d) wiązania
dachu

drewno

e) krycie dachu

dach

12. Ilość kondygnacji

2

13. Użytkowanie wnętrza
według ilości:

a) izb mieszkalnych

16

b) innych pomieszczeń

2

c) piwnic

1

a) ogrody stylowe

b) sady i grunty uprawne

10

c) lasy

22

d) wody

3

e) inne

21. Stacja

Nazwa stacji

Odległość
od stacji
w km

a) kolejowa

Podk. Leśna

1

b) autobusowa

—

—

22. Właściciel i jego adres

Jarosław Jankiewicz
w/m.

8. Wyposażenie architektoniczne

nie posiada

15. Przeznaczenie pierwotne budynku

mieszkalne

16. Użytkowanie w latach ubiegłych

"

17. Użytkowanie obecne

"

18. Nadaje się do użycia na

cele mieszkalne, Dom Literacki

23. Użytkownik i jego adres

"

24. Inwestor i jego adres

"

9. Autorzy i data budowy i przebudowy

1925-1928

arch. Gładzikiewicz

bud. Hichel

19. Data, rodzaj i stopień zniszczeń i odbudowy

Data

O P I S

Znisz-
czenia
%Odbu-
dowa
%

VIII.1939 r.

nie zniszczony

XI.1939 r.

"

XII.1945 r.

"

1967

stan dobry

25. Rejestr zabytku Nr.

764

22.02.1967

rok..... miejsce przechowywania

26. Nazwa księgi hipotecznej

27. Nr hipo-
teczny

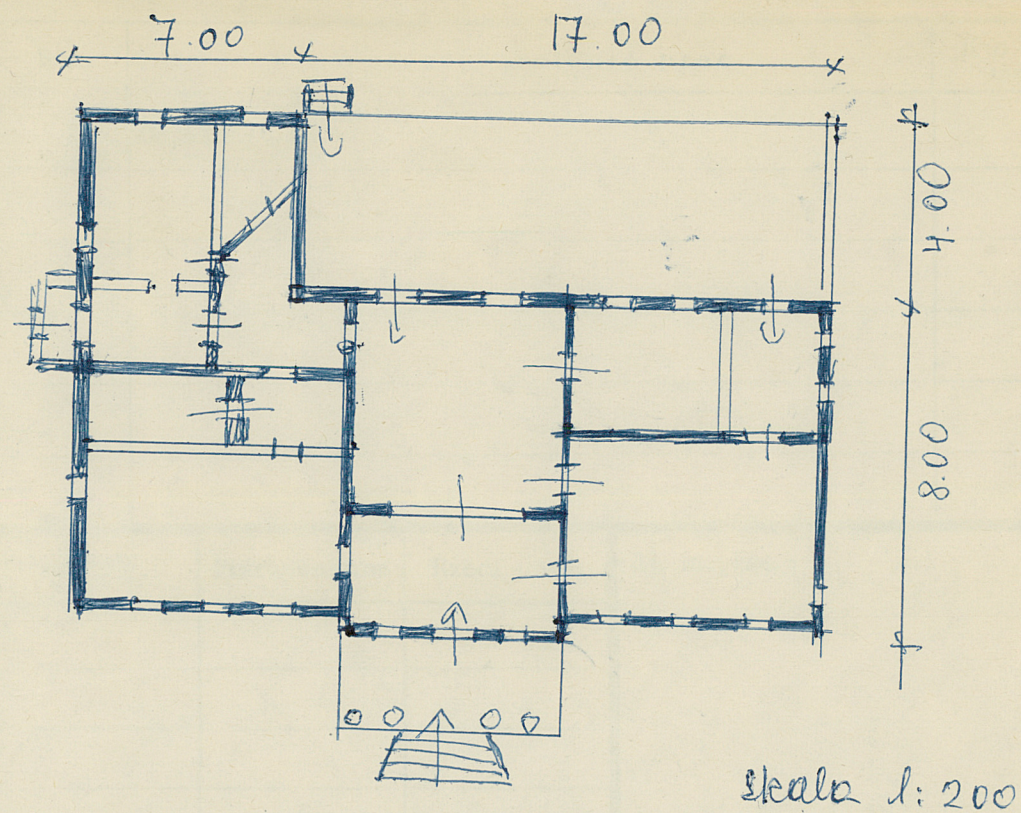
28. Akta

29. Fotografie

30. Inwentaryzacja pomiarowa

Z Y X W V U T S R P O N M

31. Szkic sytuacyjny, plan schematyczny, uwagi opisowe, fotografia



35. Uwagi różne

36. Wypełnił dnia

37. Sprawdził dnia