

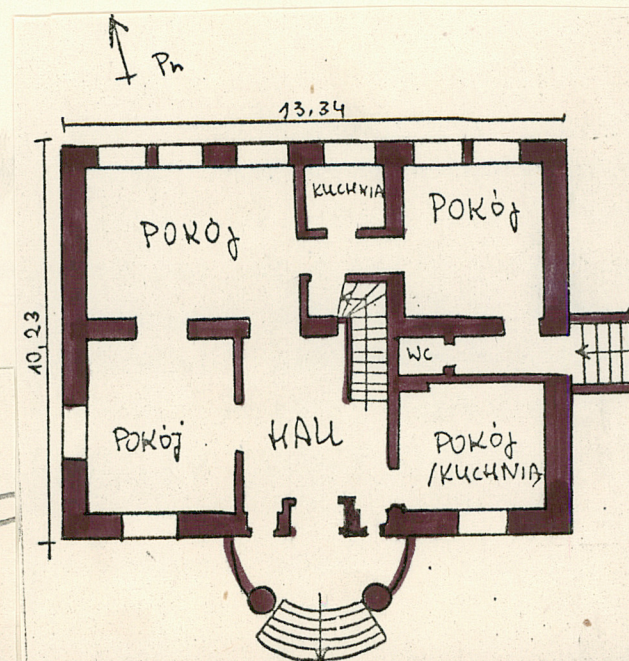
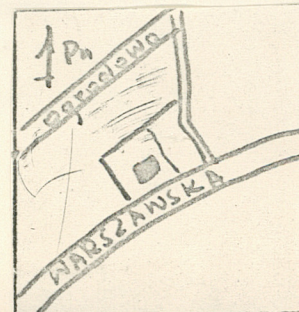
1. Obiekt

willa "Współpraca"

2. Czas powstania
1928 - 29

3. Miejscowość
PODKOWA LEŚNA /GŁÓWNA/

11. Zdjęcia, plan sytuacyjny, rzuty



4. Adres

ul. Warszawska 16
nr hipoteczny

5. Przynależność administracyjna

województwo stoł. warszawskie

Podkowa Leśna

gmina

pow. GRODZISKI MAZ.

6. Poprzednie nazwy miejscowości

Podkowa Leśna

7. Przynależność administracyjna
przed 1.VI.1975

województwo warszawskie

powiat pruszkowski

8. Właściciel i jego adres

1/2 Czesław Woźniak, JW.

1/2 spadkobiercy Marii Pienią
zkiewicz

9. Użytkownik i jego adres

właściciel i lokatorzy, J.W.

10. Rejestr zabytków

Nr..... data

autor zdjęć
data wykonania
miejsce przechowywania negatywów

J. Mrozek, 1979

12. Autorzy, historia obiektu, określenia stylu.

Willa "Współpraca" została wybudowana w latach 1928 - 29, na działce, która na planach Podkowy Leśnej figurowała jako działka rolna. Willa wybudowana została dla Marii Pieniążkiewicz. W roku 1977 od fundatorki 1/2 domu kupił Czesław Woźniak. Pozostała 1/2 domu pozostaje własnością spadkobierców Marii Pieniążkiewicz.

Willa w stylu dworkowym.

13. Opis (sytuacja, materiał i konstrukcja, rzut, bryła, elewacje, dach, wnętrze wyposażenie, instalacje)

Willa w centrum niewielkiej posesji ogrodzonej siatką drucianą. Koło domu ogród typu sad. Budynek murowany, tynkowany, kryty dachówką, częściowo podpiwniczony, w piwnicach stropy Kleina, pozostałe stropy na belkach drewnianych. Więźba dachowa drewniana, podłogi z desek sosnowych, schody jednobiegowe, sosnowe. Budynek na planie prostokąta, parterowy, nakryty wysokim dachem mansardowym. Od południowego wschodu ganek na planie półkolistym zwieńczony tarasem pięterka. Pięterko nakryte osobnym dachem dwuspadowym. Otwory okienne ościeżnicowe, na parterze w wykroju prostokątnym, pięterko zamknięte łukiem półkolistym. Na parterze nadświetla wielopodziałowe. Okna pięterka całe wielopodziałowe. Budynek posiada wydzielony cokół, w cokole okna piwnicy.. Elewacja południowa, główna, z gankiem na osi, pięcioosiowa - parter, Pięterko trójosiowe, zwieńczone trójkątnym tympanonem z okółusem w obramieniu z tynku. Ganek kolumnowy, zejście po schodkach do ogrodu. Taras pięterka o balustradzie tralkowej. Elewacja zachodnia : parter dwuosiowy, /jedna ślepa oś/. W dachu dwa okna mansardy. Elewacja północna : sześćosiowa - parter, W dachu okno mansardy. Elewacja wschodnia : parter jednoosiowy z wejściem po schodkach, przy schodkach nowa balustrada metalowa. W dachu dwa okna mansardy. Instalacje ogrzewanie piecове, węglowe/dawniej było co/. Dom był skanalizowany, obecnie nie jest. elektryka!

| | | | |
|--|--|---|---|
| 14. Kubatura 243,9 m ³ | 15. Powierzchnia użytkowa 145,16 m ² | 16. Przeznaczenie pierwotne willa | 17. Użytkowanie obecne dom wielorodzinny |
| 18. Prace budowlane i konserwatorskie, ich przebieg i dokumentacja remont przeprowadzony w latach siedemdziesiątych /przez Radę Narodową w Podkowie Leśnej/ | | 19. Stan zachowania (fundamenty, ściany zewnętrzne, ściany wewnętrzne, sklepienia, stropy, konstrukcje dachowe, pokrycie dachu, wyposażenie i instalacje) dobry | |
| 20. Najpilniejsze postulaty konserwatorskie | | | |

21. Akta archiwalne (rodzaj akt, numer i miejsce przechowywania)

22. Bibliografia

23. Źródła ikonograficzne i fotografie (rodzaj, miejsce przechowywania, sygnatury)

24. Uwagi różne

25. Wypełnił

26. Sprawdził

mgr. M. Ślizińska, 1979

1. Miejscowość

Podkowa Leśna

2. Obiekt (nazwa jak w karcie)

ul. Warszawska 2 16

3. Zawartość wkładki (nazwa obiektu lub materiału uzupełniającego)

fotografie



Wkładkę założył: M. Slizińska 1979
(imię, nazwisko, data)

Miejsce przechowywania negatywów:

Jedn. Wyd. Akcyd. Olsztyn zam. 1299/78
OZGraf. ZP. Ostróda zam. 1040 n. 20000