

3. Miejscowość

Radom Młodzianów

4. Adres

nr hipoteczny

lub. ewid. gruntów

5. Przynależność administracyjna

województwomazowieckie.

gmina **Radom**

6. Poprzednie nazwy miejscowości

Radom

7. Przynależność administracyjna
przed 1 VI 1975

województwo **kieleckie**powiat **radomski**

8. Właściciel i jego adres

9. Użytkownik i jego adres

j.w.

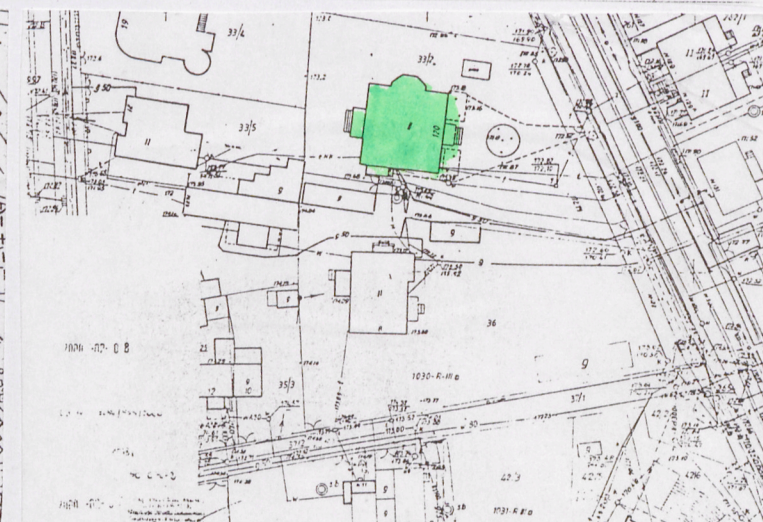
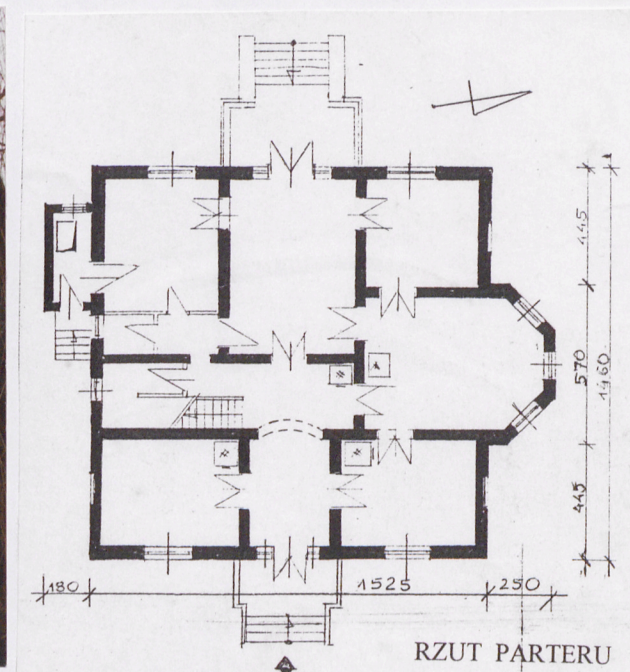
10. Rejestr zabytków

Nr

A-40

data 22.05.2000

A-958



Dom – willa, został wybudowany w 1930 r. na zlecenie Antoniny Umińskiej, jej córki i zięcia Ireny i Włodzimierza Iwanowskiego (Wł. Iwanowski był właścicielem garbarni, która znajdowała się w miejscu obecnej kaplicy przy ul. Młodzianowskiej). Do wybuchu wojny dom zajmowany był przez rodzinę Iwanowskich. W czasie okupacji (1939-45) willę zajmowali Niemcy. Po wojnie dom wrócił do rodziny [REDAKTURA] [REDAKTURA] pozostał w jej posiadaniu do roku 1963. W roku 1964 obiekt został wywłaszczony (bez zgody właściciela) na rzecz Skarbu Państwa z przeznaczeniem na przedszkole. W październiku 1990 r. właściciel odzyskał swój dom i wynajął na hurtownię farmaceutyczną (do października 1999 r.). Obecnie dom nie użytkowany.

Sytuacja: Willa usytuowana jest na peryferiach miasta w południowej części – w dzielnicy Młodzianów, na ogrodzonej działce, z wejściem usytuowanym w elewacji wschodniej. Od frontu niewielki plac z zieleniem wysadzonym drzewami: kasztanowce i wierzby, przy elewacjach bocznych – przewaga drzew owocowych, głównie orzechy.

Materiał, konstrukcje, technika:

ściany: murowane z cegły, otynkowane, na fundamencie ceglanym,

parter grubość - 44 cm, piwnice – 74 cm

stropy w piwnicy: odcinkowe na belkach stalowych co 110 cm, z płytą ceramiczną Kleina,

strop nad parterem: drewniany z podsufitką otynkowaną na trzcinie

wieżba dachowa: drewniana, o konstrukcji jętkowej

pokrycie dachu: eternit falisty na łątach

schody: drewniane, dwubiegowe z balustradą drewnianą

drzwi: zewnętrzne – drewniane, pełne, dwuskrzydłowe z naświetlem, o bogatym filunku (od zewnątrz obite boazerią)

wewnętrzne – drewniane, pełne, ramowo płycinowe, prostokątne, dwuskrzydłowe

okna: drewniane ościeżnicowe, trójdzielne, z uchylnym naświetlem.

Rzut: w kształcie prostokąta zbliżonego do kwadratu 15,25 x 14,55 m, z wysuniętym w kierunku północy ryzalitem z trzema osiami okien. Klatka schodowa umieszczona jest w części południowej dostępna zarówno z holu jak i z podwórza wejściem bocznym. Układ wnętrz trójtraktowy, bez wtórnych podziałów.

Bryła: Budynek jest piętrowy – w części wyznaczonej na planie krzyżem równobocznym, pokryta dachem dwuspadowym, przenikającym się, ze ściętymi naczółkami. Cztery narożniki parterowe pokryte są dachem kopertowym. Budynek podpiwniczony w części pld.- zach. Główne wejście stanowi płyta tarasu usytuowana na elewacji wschodniej.

Elewacje: wschodnia, wejściowa, trójosiowa. Oś środkowa dwukondygnacyjna, osie boczne jednokondygnacyjne. Kondygnacja parterowa oddzielona gzymsem, piętrowa posiada gzyms wieńczący.

14. Kubatura	15. Powierzchnia użytkowa	16. Przeznaczenie pierwotne	17. Użytkowanie obecne
1500 m ³	230 m ²	willa mieszkalna	dom nie użytkowany
18. Prace budowlane i konserwatorskie, ich przebieg i dokumentacja (po 1945 r.) 1968 r. – zmiana pokrycia dachowego; z dachówki ceramicznej na eternit falisty; na deski podłogowe położono parkiet dębowy.		19. Stan zachowania (fundamenty, ściany zewnętrzne, ściany wewnętrzne, sklepienia, stropy, konstrukcje dachowe, pokrycie dachu, wyposażenie i instalacje) Stan zachowania dobry Instalacje: elektryczna, gazowa, wodno-kanalizacyjna	
20. Najpilniejsze postulaty konserwatorskie <ul style="list-style-type: none"> - wymiana pokrycia dachowego - osadzenie płyt balkonowych na piętrze - remont elewacji wraz z tarasami 			

21. Akta archiwalne i źródła ikonograficzne (rodzaj, numer i miejsce przechowywania)

23. Uwagi różne

24. Opracowanie karty ewidencyjnej

Maria Iwanowska , 15.02.2000 r.

tekst
imię, nazwisko, data, podpis

plany, rysunki Maria Iwanowska , 15.02.2000 r.
imię, nazwisko, data, podpis

zdjęcia fotogr. Maria Iwanowska , 15.02.2000 r.
imię, nazwisko, data, podpis

W zbiorach autora

miejsce przechowywania negatywów

KARTA PO WYPEŁNIENIU PODLEGA OCHRONIE NA PODSTAWIE PRZEPISÓW PRAWA AUTORSKIEGO

22. Bibliografia

25. Adnotacje o inspekcjach, informacje o zmianach (daty, imiona i nazwiska wypełniających)

26. Załączniki

Nr 1- Dalszy ciąg opisu

Nr 2 – 6 Dokumentacja fotograficzna

1. Miejscowość.....	Radom	4. Obiekt (nazwa jak w karcie)	5. Zawartość wkładki (nazwa materiału uzupełniającego)
2. Gmina	Radom	Willa	Ciąg dalszy opisu
3. Województwo	mazowieckie	ul. Młodzianowska 120	

Dalszy ciąg opisu:

Elewacja południowa: z wejściem bocznym poprzez dobudówkę w kształcie prostokąta. Na stropie tejże znajduje się płyta tarasu z balustradą murowaną otynkowaną. Wejście na taras drzwiami jednoskrzydłowymi przeszklonymi z pomieszczenia sanitariatów I piętra. Okna doświetlające klatkę schodową to dwa ośmiokwaterowe oraz trzecie półkoliste.

Elewacja ta posiada gzyms międzypiętrowy (na całej swej długości) oraz gzyms wieńczący.

Parterowe części budynku posiadają blendy.

Zachodnia: analogicznie do elewacji wschodniej posiada taras z zejściem na ogród. Elewacja trójosiowa z częścią środkową piętrową.

Północna: po bokach parterowe pomieszczenie z zaznaczonymi blendami. Środkowa część wysunięta poza lico ściany, trójosiowa. Posiada gzyms międzypiętrowy nad parterem na całej długości elewacji. Piętrowa część wyposażona jest w dodatkowy gzyms na wysokości nadproży okien oraz podokienne płyciny cofnięte w głąb ściany, przykryte dachem dwuspadowym z naczółkami .

Instalacje: elektryczna, gazowa, wodno - kanalizacyjna.

Wkładkę założył: Maria Iwanowska , 15.02.2000 r.

(imię, nazwisko, data)

Miejsce przechowywania negatywów: W zbiorach autora



Elewacja północna
i elewacja wschodnia.



Elewacja wschodnia.



Elewacja wschodnia - wejściowa.

1. Miejscowość **Radom**
 2. Gmina **Radom**
 3. Województwo **mazowieckie**

4. Obiekt (nazwa jak w karcie)
Willa
ul. Młodzianowska 120

5. Zawartość wkładki (nazwa materiału uzupełniającego)
Dokumentacja fotograficzna



Fragment parteru elewacji północnej



Z lewej: ściana piętra elewacji północnej.

U dołu: parter narożnika od strony północnej.



Maria Iwanowska , 15.02.2000 r.

Wkładkę założył:

W zbiorach autora

Miejsce przechowywania negatywów:



Parter narożnika
południowo – zachodniego budynku



Z lewej: połacie dachu
narożnika południowo-
zachodniego budynku



U dołu: taras wraz
z parterem od strony
zachodniej

1. Miejscowość Radom	4. Obiekt (nazwa jak w karcie)	5. Zawartość wkładki (nazwa materiału uzupełniającego)
2. Gmina Radom	Willa	Dokumentacja fotograficzna
3. Województwo mazowieckie	ul. Młodzianowska 120	



Elewacja południowa



Fragment elewacji południowej

Wkładkę założył: **Maria Iwanowska** , **15.02.2000 r.**

(imię, nazwisko, data)

Miejsce przechowywania negatywów: **W zbiorach autora**



Elewacja wschodnia



Gzyms nad parterem ściany wschodniej

1. Miejscowość Radom	4. Obiekt (nazwa jak w karcie)	5. Zawartość wkładki (nazwa materiału uzupełniającego)
2. Gmina Radom	Willa	Dokumentacja fotograficzna
3. Województwo mazowieckie	ul. Młodzianowska 120	



Kafle górne z ornamentem roślinnym
pieca w korytarzu



Piec kaflowy w korytarzu

Wkładkę założył: **Maria Iwanowska** , **15.02.2000 r.**

(imię, nazwisko, data)

Miejsce przechowywania negatywów: **W zbiorach autora**



Drzwiczki żeliwne pieca kaflowego.



Wyczystka żeliwna przewodu dymowego.

1. Miejscowość.....	Radom	4. Obiekt (nazwa jak w karcie)		5. Zawartość wkładki (nazwa materiału uzupełniającego)	
2. Gmina.....	Radom	Willa		Dokumentacja fotograficzna	
3. Województwo.....	mazowieckie	ul. Młodzianowska 120			



Drzwi wejściowe - widok od środka.



Drzwi wewnętrzne.

Wkładkę założył: Maria Iwanowska , 15.02.2000 r.

(imię, nazwisko, data)

Miejsce przechowywania negatywów: W zbiorach autora



Łuk w korytarzu parteru.



Balustrada drewniana klatki schodowej.

1. Miejscowość	Radom	4. Obiekt (nazwa jak w karcie)		5. Zawartość wkładki (nazwa materiału uzupełniającego)	
2. Gmina	Radom	Willa		Dokumentacja fotograficzna	
3. Województwo	mazowieckie	ul. Młodzianowska 120			



Konstrukcja drewniana więźby dachowej -
łączenie elementów na kolki drewniane



Konstrukcja drewniana więźby dachowej -
kosz więźby, widok od strony poddasza

Wkładkę założył: **Maria Iwanowska**, **15.02.2000 r.**
(imię, nazwisko, data)

Miejsce przechowywania negatywów: **W zbiorach autora**



Strop odcinkowy nad piwnicą



Element nadziemny studni.