

1. Obiekt

BUDYNEK ADMINISTRACYJNY ZAKŁADÓW ENERGETYCZNYCH
OKRĘGU WSCHODNIEGO

2. Czas powstania

1952 - 1954

3. Miejscowość

R A D O M

4. Adres

ul. Żeromskiego 75

nr hipoteczny

lub ewid. gruntów

5. Przynależność administracyjna

województwo

mazowieckie

gmina

Radom

6. Poprzednie nazwy miejscowości

7. Przynależności administracyjna
przed 1 VI 1975

województwo

kieleckie

powiat

radomski

8. Właściciel i jego adres

Polskie Sieci Elektroenergetyczne - Wschód
Sp. o.o., ul. Żeromskiego 75
26-600 Radom

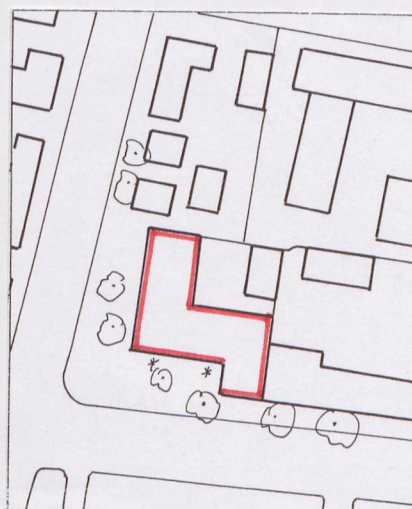
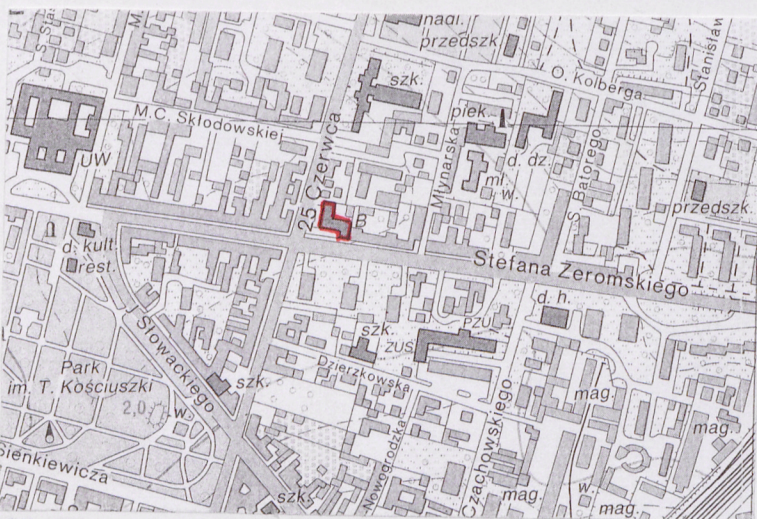
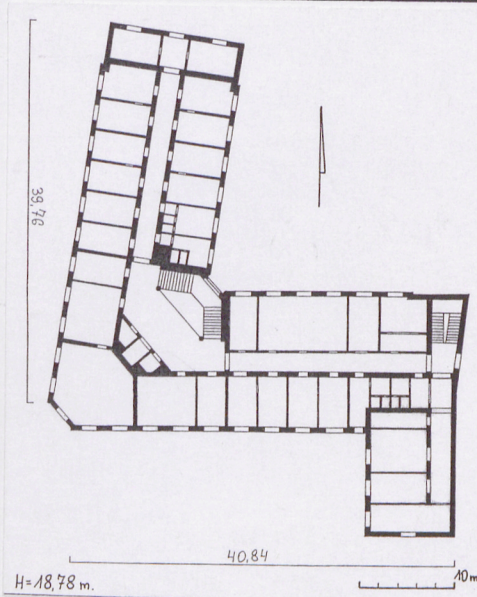
9. Użytkownik i jego adres

j.w.

10. Rejestr zabytków

Nr 325

data 6.11.1985 r.



Budynek wzniesiony w latach 1952-1954 jako budynek administracyjny Zakładu Energetycznego Okręgu Wschodniego według projektu arch. S. Bieńkuńskiego.

Sytuacja: Budynek usytuowany przy skrzyżowaniu ulicy Żeromskiego z ulicą 25 Czerwca. Frontem zwrócony w kierunku południowo-zachodnim. Od frontu ulica Żeromskiego z zabudową po drugiej stronie. Od strony północno-zachodniej niewielki trawnik, za którym chodnik i jezdnia ulicy 25 Czerwca z zabudową po jej drugiej stronie. Od strony północno-wschodniej podwórze, za którym luźna zabudowa sąsiednich działek. Od strony południowo-wschodniej zabudowa sąsiednich działek tworząca pierzeję ulicy Żeromskiego.

Materiał, konstrukcja, technika:

ściany: murowane z cegły, otynkowane;

stropy: żelbetowe;

więźba dachowa: stropodach konstrukcji żelbetowej;

pokrycie dachu: papa termozgrzewalna;

schody: cementowe;

posadzki: klepka, ceramiczne, betonowe;

drzwi: **zewnątrzne:** stalowe, przeszklone, prostokątne, dwuskrzydłowe, z prostokątnym, przeszklonym nadświetlem; **wewnętrzne:** drewniane, ramowo-płycinowe, prostokątne, jednoskrzydłowe; drewniane, ramowo-płycinowe, częściowo przeszklone, prostokątne, jednoskrzydłowe; drewniane, płytowe, prostokątne, jednoskrzydłowe; stalowe, przeszklone, prostokątne, dwuskrzydłowe;

okna: plastikowe, zespolone, uchylne.

Rzut: Budynek na planie litery „Z”. Układ pomieszczeń trójtraktowy. Reprezentacyjna klatka schodowa w narożu pomiędzy korpusem głównym a skrzydłem północnym. Druga klatka schodowa w tylnym trakcie przy skrzydle południowym.

Bryła: Budynek pięciokondygnacyjny. Podpiwniczony. Korpus główny nakryty dachem dwuspadowym, skrzydła dachami o trzech połaciach.

Elewacje: południowo-zachodnia: Dziesięcioosiowa, pięciokondygnacyjna, zwieńczona gzymsem, nad którym balustradowa attyka. Pomiędzy pierwszą a drugą kondygnacją gzyms kordonowy. Dolna kondygnacja boniowana. W piątej osi przyziemia prostokątny otwór wejściowy. W pozostałych osiach tej kondygnacji oraz wszystkich osiach kondygnacji pozostałych prostokątne otwory okienne w opaskach, profilowanych w drugiej kondygnacji. Okna ostatniej osi mniejsze od pozostałych. Druga, trzecia i czwarta kondygnacja każdej z osi, z wyjątkiem osi ostatniej, ujęta pilastrami o wysokości trzech kondygnacji, na których wsparty gzyms oddzielający kondygnację ostatnią. W niej okna, z wyjątkiem osi ostatniej, ujęte prostokątnymi płycinami i pilastrami. Nad oknami drugiej kondygnacji, z wyjątkiem osi ostatniej, odcinki gzymsu. Otwory okienne ostatniej kondygnacji z gzymsem podokiennym.

południowo-wschodnia skrzydła południowego: Pięciokondygnacyjna, zwieńczona gzymsem, nad którym balustradowa attyka. Pomiędzy pierwszą a drugą kondygnacją gzyms kordonowy. Dolna kondygnacja boniowana. W każdej kondygnacji, na osi środkowej, prostokątny otwór okienny w opasce, profilowanej

Dalszy ciąg opisu na wkladce nr 1.

| | | | |
|---|---------------------------|---|-------------------------|
| 14. Kubatura | 15. Powierzchnia użytkowa | 16. Przeznaczenie pierwotne | 17. Użytkowanie obecne |
| ok. 2.100 m ³ | ok. 5.500 m ² | budynek administracyjny | budynek administracyjny |
| 18. Prace budowlane i konserwatorskie, ich przebieg i dokumentacja (po 1945 r.) | | 19. Stan zachowania (fundamenty, ściany zewnętrzne, ściany wewnętrzne, sklepienia, stropy, konstrukcje dachowe, pokrycie dachu, wyposażenie i instalacje) | |
| | | Dobry. | |
| 20. Najpilniejsze postulaty konserwatorskie | | | |

21. Akta archiwalne i źródła ikonograficzne (rodzaj, numer i miejsce przechowywania)

23. Uwagi różne

24. Opracowanie karty ewidencyjnej

tekst Dariusz Jankowski 15.11.2000 r.
.....
..... imię, nazwisko, data, podpis

plany, rysunki Dariusz Jankowski 15.11.2000 r.
.....
..... imię, nazwisko, data, podpis

zdjęcia fotograficzne Dariusz Jankowski 15.11.2000 r.
.....
..... imię, nazwisko, data, podpis

miejsce przechowywania negatywów w zbiorach autora

22. Bibliografia

Urbanistyka i architektura Radomia., Lublin 1979, s. 253.

KARTA PO WYPEŁNIENIU PODLEGA OCHRONIE NA PODSTAWIE PRAWA AUTORSKIEGO

25. Adnotacje o inspekcjach, informacje o zmianach (daty, imiona i nazwiska wypełniających)

26. Załączniki

- Nr 1 – Dalszy ciąg opisu
- Nr 2 – Dokumentacja fotograficzna
- Nr 3 – Dokumentacja fotograficzna

| | | | |
|----------------------|-------------|---|--|
| 1. Miejscowość | Radom | 4. Obiekt (nazwa jak w karcie) | 5. Zawartość wkładki (nazwa materiału uzupełniającego) |
| 2. Gmina | Radom | BUDYNEK ADMINISTRACYJNY ZAKŁADÓW ENERGETYCZNYCH OKRĘGU WSCHODNIEGO | Dalszy ciąg opisu |
| 3. Województwo | mazowieckie | | |

13. Dalszy ciąg opisu:

w drugiej kondygnacji. W ostatniej kondygnacji szerszy od pozostałych. Trzy środkowe kondygnacje ujęte pilastrami o wysokości trzech kondygnacji. Takimi samymi pilastrami ujęte okna tych kondygnacji. Na pilastrach gzyms oddzielający piątą kondygnację, w której po bokach okna prostokątne płyciny ujęte pilastrami. Nad oknem drugiej kondygnacji odcinek gzymsu. Otwór okienny ostatniej kondygnacji z gzymsem podokiennym.

północno-zachodnia elewacja skrzydła północnego: Dwunastoosiowa, pięciokondygnacyjna, zwieńczona gzymsem, nad którym balustradowa attyka. Pomiedzy pierwszą a drugą kondygnacją gzyms kordonowy. Dolna kondygnacja boniowana. W pierwszej osi cofniętej w stosunku do pozostałych, w przyziemiu prostokątny otwór przejazdu bramnego. Każda z osi drugiej, trzeciej i czwartej kondygnacji ujęta pilastrami o wysokości trzech kondygnacji, na których wsparty gzyms oddzielający kondygnację ostatnią. Również każda z osi piątej kondygnacji ujęta pilastrami. W każdej kondygnacji wszystkich osi, z wyjątkiem osi pierwszej, prostokątny otwór okienny w opasce, profilowanej w drugiej kondygnacji. W ostatniej kondygnacji okna ujęte prostokątnymi płycinami i pilastrami. Nad oknami drugiej kondygnacji odcinki gzymsu. Otwory okienne ostatniej kondygnacji z gzymsem podokiennym.

północno-zachodnia elewacja skrzydła południowego: Trójosiowa, pięciokondygnacyjna, zwieńczona gzymsem, nad którym balustradowa attyka. Pomiedzy pierwszą a drugą kondygnacją gzyms kordonowy. Dolna kondygnacja boniowana. We wszystkich osiach wszystkich kondygnacji prostokątne otwory okienne w opaskach, profilowanych w drugiej kondygnacji. Druga, trzecia i czwarta kondygnacja każdej z osi ujęta pilastrami o wysokości trzech kondygnacji, na których wsparty gzyms oddzielający kondygnację ostatnią. W niej okna, szersze od pozostałych, ujęte prostokątnymi płycinami i pilastrami. Nad oknami drugiej kondygnacji, z wyjątkiem osi ostatniej, odcinki gzymsu. Otwory okienne ostatniej kondygnacji z gzymsem podokiennym.

Instalacje: elektryczna, wodno-kanalizacyjna.

Wkładkę założył:
Dariusz Jankowski 15.11.2000 r.
(imię, nazwisko, data)

Miejsce przechowywania negatywów:

1. Miejscowość **RADOM**
2. Gmina **Radom**
3. Województwo **mazowieckie**

4. Obiekt (nazwa jak w karcie)

**BUDYNEK ADMINISTRACYJNY
ZAKŁADÓW ENERGETYCZNYCH
OKRĘGU WSCHODNIEGO**

5. Zawartość wkładki (nazwa materiału uzupełniającego)

Dokumentacja fotograficzna



1.

1. Elewacja południowa.
2. elewacja zachodnia.



2.

Wkładkę założył: **Dariusz Jankowski 15.11.2000 r.**
(imię, nazwisko, data)

Miejsce przechowywania negatywów: **w zbiorach autora**



3.



4.

3. Elewacja północna skrzydła północnego.
4. Elewacja południowa skrzydła południowego.

1. Miejscowość **Radom**
2. Gmina **Radom**
3. Województwo **mazowieckie**

4. Obiekt (nazwa jak w karcie)

**BUDYNEK ADMINISTRACYJNY
ZAKŁADÓW ENERGETYCZNYCH
OKRĘGU WSCHODNIEGO**

5. Zawartość wkładki (nazwa materiału uzupełniającego)

Dokumentacja fotograficzna

5.



5. Górna kondygnacja skrzydła południowego.

Wkładkę założył: **Dariusz Jankowski 19.11.2000 r.**
(imię, nazwisko, data)

Miejsce przechowywania negatywów: **w zbiorach autora**