

MAZOWIECKIE

1. Obiekt

Budynek mieszkalny

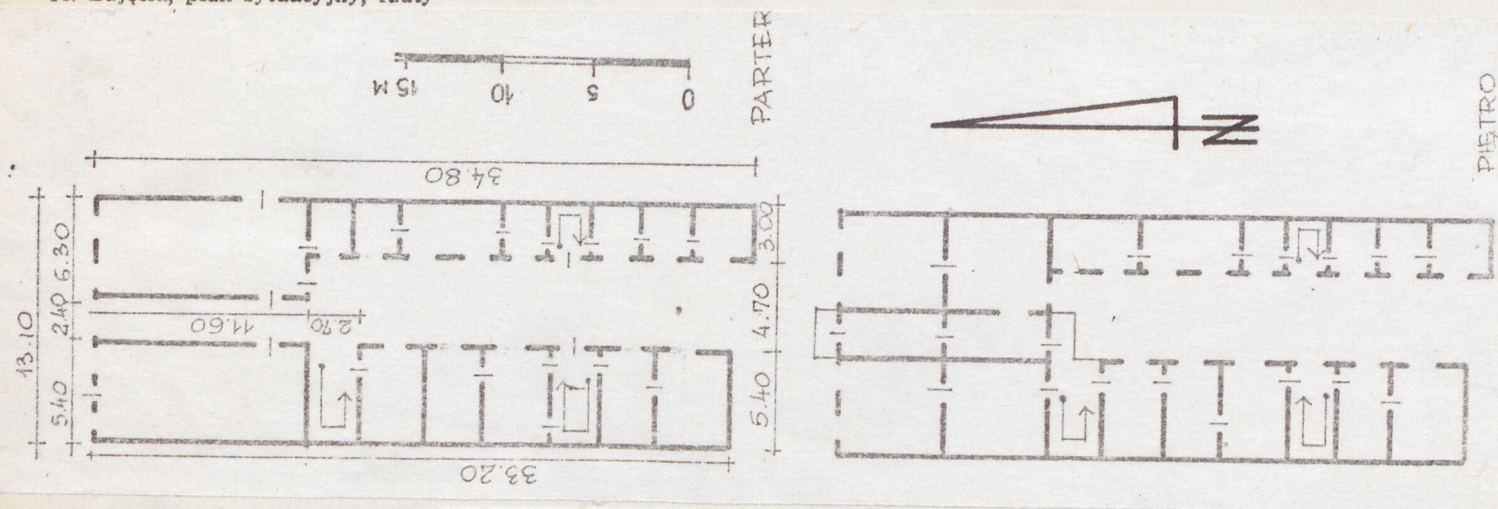
2. Czas powstania

1835 r.

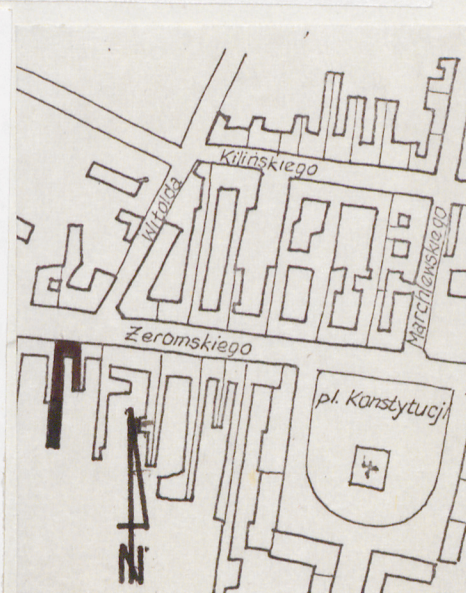
3. Miejscowość

R A D O M

11. Zdjęcia, plan sytuacyjny, rzuty



autor zdjęć W. Stan  
data wykonania lipiec 1977  
miejsce przechowywania WKZ Radom  
negatywy



4. Adres ul. Żeromskiego 24

nr hipoteczny 50

5. Przynależność administracyjna

województwo Radom

gmina

6. Poprzednie nazwy miejscowości

7. Przynależność administracyjna przed 1.VI.1975

województwo Kielce

Radom

powiat

8. Właściciel i jego adres  
Ester Salbe, A. Jakub Salbe, Chaja Sura, Elka Rozja Salbe.  
Lokalne Zrzeszenie Właścicieli Nieruchomości - ul. Kopernika 3

9. Użytkownik i jego adres  
Prywatni lokatorzy.

WSS Społem Radom

10. Rejestr zabytków

Nr 541 data 12.02.1992



12. Autorzy, historia obiektu, określenia stylu.

13. Opis (sytuacja, materiał i konstrukcja, rzut, bryła, elewacje, dach, wnętrze wyposażenie, instalacje)

Budynek w zabudowie zwartej usytuowany w południowej pierzi

ul. Żeremskiego. Budynek murowany otynkowany, ściany murowane, stropy drewniane legarowe, sufit tynkowany na podkładzie trzcinowym.

Konstrukcja dachu krokwiowe - płatwiowa dwustolcowa, pokrycie dachu papą. Klatka schodowa wyrzucona poza budynek - otwarta, drewniana z wykuszem drewnianym tworzącym ~~tworzącym~~ podest wejściowy do pomieszczeń na drugiej kondygnacji.

Budynek założony na planie zbliżonym do kwadratu, jednotraktowy z bramą wjazdową przesklepią kolebką z lunetami na osi, dwie oficyny ustawione prostopadle do budynku tworzą wąski dziedziniec.

Bryła budynku zwarta, podpiwniczona - przesklepią krzyżowo, dwukondygnacyjowa z poddaszem nieużytkowym, dach wysoki dwuspadowy.

Fasada frontowa pięcioosiowa symetryczna, nad pierwszą kondygnacją przebiega fryz kordonowy z płycinami podokiennymi, drugą kondygnację rozczłonkują symetrycznie okna o wykroju prostokątnym - konstrukcja okien skrzynkowa, nad oknami znajdują się gzymsy nadokienne.

Na osi fasady nad bramą wjazdową balkon żeliwny ozdobny, fasadę zwieńcza gzyms koronujący kroksztynowy.

Instalacje: woda, kanalizacja, gaz, elektryczność, ogrzewanie piecowe.



|  |                           |   |  |
|--|---------------------------|---|--|
| 14. Kubatura   | 15. Powierzchnia użytkowa | 16. Przeznaczenie pierwotne   | 17. Użytkowanie obecne                               |
| 1460 m <sup>3</sup>  | 295 m <sup>2</sup>        | Budynek mieszkalny  | I kond. użytkowana handlowo.<br>II kond. mieszkalna. |
| 18. Prace budowlane i konserwatorskie, ich przebieg i dokumentacja |                           | 19. Stan zachowania (fundamenty, ściany zewnętrzne, ściany wewnętrzne, sklepienia, stropy, konstrukcje dachowe, pokrycie dachu, wyposażenie i instalacje) |  |
| Odnowiona sasada frontowa.   |                           | Stan techniczny budynku zły, zawilgocone ściany podpiwniczenia i budynku przegniłe stropy.  |  |
| 20. Najpilniejsze postulaty konserwatorskie                        |                           |   |  |



21. Akta archiwalne (rodzaj akt, numer i miejsce przechowywania)

22. Bibliografia

23. Źródła ikonograficzne i fotografie (rodzaj, miejsce przechowywania, sygnatury)

24. Uwagi różne

25. Wypełnił

28 .05. 1977 r.

Janusz Kapusta

26. Sprawdził