

1. Obiekt

Budynek mieszkalny

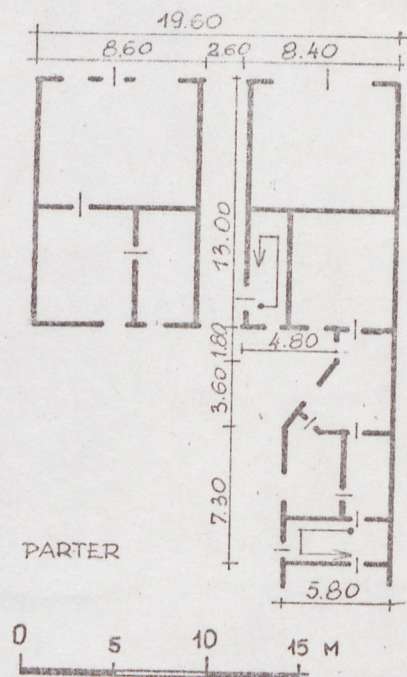
2. Czas powstania

III ćw. XIX w.

3. Miejscowość

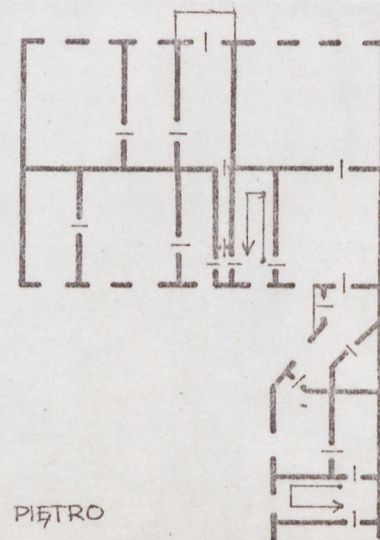
R A D O M

11. Zdjęcia, plan sytuacyjny, rzut



W. Satn
lipiec 1977
WKZ Radom

autor zdjęć
data wykonania
miejsce przechowywania negatywów



4. Adres

ul. Żeromskiego 20

nr hipoteczny 49

5. Przynależność administracyjna

województwo Radom

gmina

6. Poprzednie nazwy miejscowości

7. Przynależność administracyjna
przed 1.VI.1975

województwo Kielce

powiat Radom

8. Właściciel i jego adres
Józef Włodarski

Zofia- Wanda Przyłęcka
Lokalne Zrzeszenie Właścicieli
Nieruchomości - ul. Kopernika 3

9. Użytkownik i jego adres

Prywatni lokatorzy,
WPHW, WSS Społem Radom

10. Rejestr zabytków

Nr data

12. Autorzy, historia obiektu, określenia stylu.

13. Opis (sytuacja, materiał i konstrukcja, rzut, bryła, elewacje, dach, wnętrze wyposażenie, instalacje)

Budynek w zabudowie zwartej usytuowany jest w południowej pierzi ul. Żeromskiego. Budynek murowany tynkowany, ściany murowane, stropy drewniane legarowe, sufit tynkowany na podkładzie trzcinowym. Piwnice przesklepione krzyżowo. Konstrukcja dachu krokwiwo- płatwiewa dwustolcowa, pokrycie dachu papą. Klatka schodowa drewniana balustradka żeliwna, posadzka wybetonowana.

Budynek założony na planie prostokąta, dwutraktowy z bramą wjazdową p przesklepioną płaską kolebką na osi, wjazd wybrukowany. W części wschodniej korpusu głównego prostopadle ustawiona oficyna.

Bryła budynku zwarta , podpiw niczona- przesklepiona krzyżowo, trójkondygnacyjowa z poddaszem nieużytkowym, dach wysoki dwuspadowy.

Fasada frontowa siedmioosiowa symetryczna, w części środkowej ryzalit jednoosiowy z balkonem żeliwnym na drugiej kondygnacji. W pionach fasadę rozczłonkują symetrycznie okna o wykroju prostokątnym - konstrukcja skrzynkowa. W poziomach kondygnacje rozdzielają fryzy kordonowe ze zwieńczającym gzymsem koronującym. W części zryzalitowanej występują okna weneckie.

Instalacje: woda, kanalizacja, gaz, elektryczność, ogrzewanie piecowe.

14. Kubatura 3050 m ³	15. Powierzchnia użytkowa 720 m ²	16. Przeznaczenie pierwotne Budynek mieszkalny	17. Użytkowanie obecne I kond. użytkowana handlowo II i III kond. mieszkalne
18. Prace budowlane i konserwatorskie, ich przebieg i dokumentacja Odnowiona fasada frontowa		19. Stan zachowania (fundamenty, ściany zewnętrzne, ściany wewnętrzne, sklepienia, stropy, konstrukcje dachowe, pokrycie dachu, wyposażenie i instalacje) Stan techniczny konstrukcji - ścian, stropów, dachu - dobry.	
20. Najpilniejsze postulaty konserwatorskie			

21. Akta archiwalne (rodzaj akt, numer i miejsce przechowywania)

22. Bibliografia

23. Źródła ikonograficzne i fotografie (rodzaj, miejsce przechowywania, sygnatury)

24. Uwagi różne

25. Wypełnił

28. 05. 1977 r
Wiesław Stasiewicz

26. Sprawdził