

10215
MAZOWIECKIE

1. Obiekt

Budynek mieszkalny.

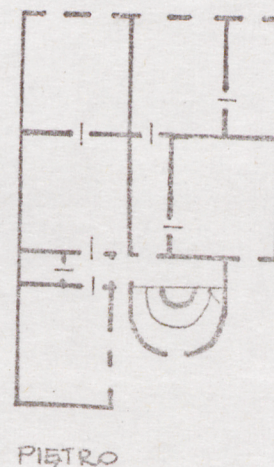
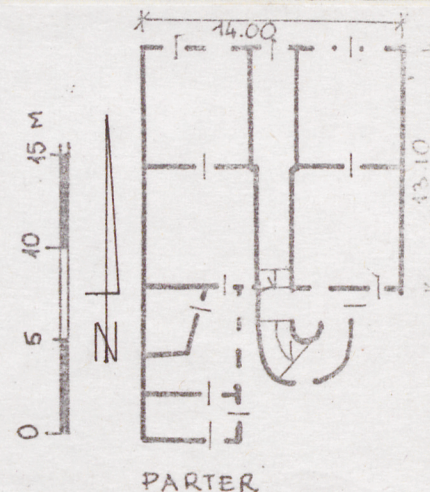
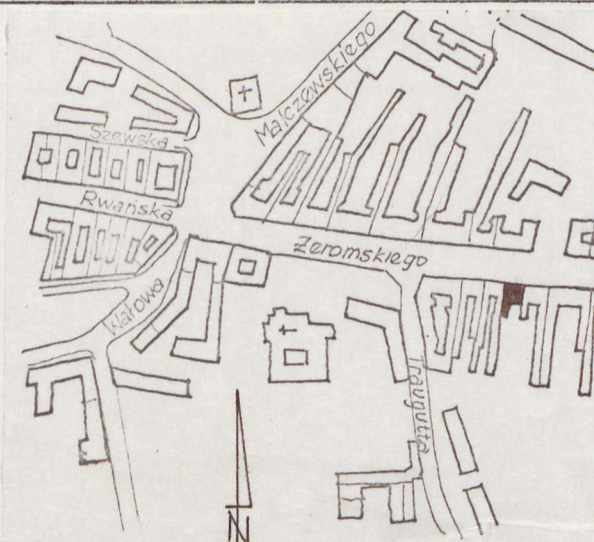
2. Czas powstania

IV ćw. XIX w.

3. Miejscowość

R A D O M

11. Zdjęcia, plan sytuacyjny, rzuty



4. Adres

ul. Żeromskiego 18

nr hipoteczny **48**

5. Przynależność administracyjna

województwo **Radom**

gmina

6. Poprzednie nazwy miejscowości

7. Przynależność administracyjna
przed 1.VI.1975

województwo **Kielce**

powiat **Radom**

8. Właściciel i jego adres

Władysław Matuszczak
Lokalne Zrzeszenie Właścicieli
Nieruchomości - ul. Kopernika 3

9. Użytkownik i jego adres

Prywatni lokatorzy.

WPHW Radom

10. Rejestr zabytków

Nr **447** data **6.08.1990**

W. Stan
czerwiec 1977
WKZ Radom

autor zdjęć
data wykonania
miejsce przechowywania neg



12. Autorzy, historia obiektu, określenia stylu.

13. Opis (sytuacja, materiał i konstrukcja, rzut, bryła, elewacje, dach, wnętrze wyposażenie, instalacje)

Budynek w zabudowie zwartej usytuowany w południowej pierzei ul. Żeromskiego. Budynek murowany otynkowany, ściany murowane, stropy drewniane legarowe, sufit tynkowany na podkładzie trzcinowym. Konstrukcja dachu krokwiowo - płatwiowa dwustolcowa, pokrycie dachu papą. Klatka schodowa półokrągła, biegi i podesty drewniane, posadzka wybetonowana.

Budynek założony na planie zbliżonym do kwadratu dwutraktowy z sienią na osi zakończoną od strony tylnej apsydą klatki schodowej, w części zachodniej prostopadle do budynku ustawiona jest oficyna.

Bryła budynku zwarta niepodpiwniczona, trójkondygnacyjowa z poddaszem nieużytkowym, dach wysoki dwuspadowy.

Fasada frontowa pięcioosiowa symetryczna, rozcłonkowana pilastrami biegnącymi przez dwie kondygnacje i zwieńczona gzymsem koronującym profilowanym. Okna o wykroju prostokątnym - konstrukcja skrzynkowa.

Na osi symetrii fasady balkony żeliwne ozdobne.

Instalacje: woda, kanalizacja gaz, elektryczność, ogrzewanie piecowe.

14. Kubatura	15. Powierzchnia użytkowa	16. Przeznaczenie pierwotne	17. Użytkowanie obecne
2300 m ³	550 m ²	Budynek mieszkalny.	I kond. użytkowana handlowo II i III kond. mieszkalne
18. Prace budowlane i konserwatorskie, ich przebieg i dokumentacja		19. Stan zachowania (fundamenty, ściany zewnętrzne, ściany wewnętrzne, sklepienia, stropy, konstrukcje dachowe, pokrycie dachu, wyposażenie i instalacje)	
Odnowiona fasada frontowa.			
20. Najpilniejsze postulaty konserwatorskie			

21. Akta archiwalne (rodzaj akt, numer i miejsce przechowywania)

22. Bibliografia

23. Źródła ikonograficzne i fotografie (rodzaj, miejsce przechowywania, sygnatury)

24. Uwagi różne

25. Wypełnił

14. 05. 1977 r.

Wiesław Stasiewicz

26. Sprawdził