

MAZOWIECKIE

1. Obiekt

Budynek mieszkalny.

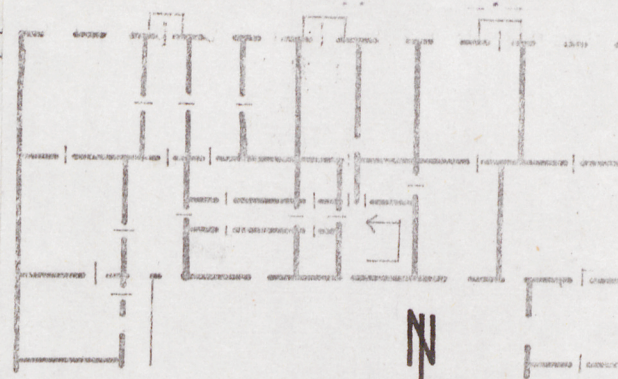
2. Czas powstania

II ćw. XIX w.

3. Miejscowość

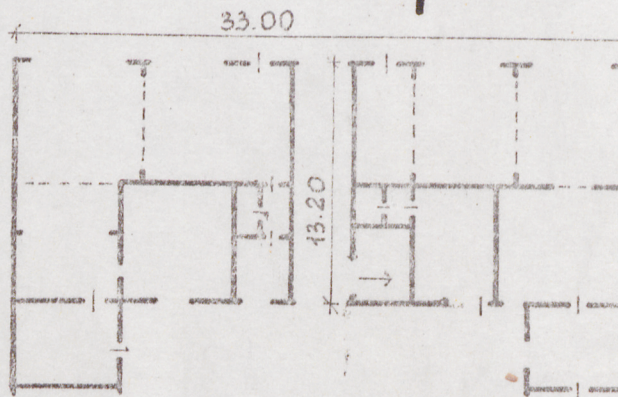
R A D O M

11. Zdjęcia, plan sytuacyjny, r



PIĘTRO

0 5 10 15 M



PARTER



4. Adres **ul. Żeromskiego 11**

nr hipoteczny **455 Rep. 138**

5. Przynależność administracyjna

województwo **Radom**

gmina

6. Poprzednie nazwy miejscowości

7. Przynależność administracyjna
przed 1.VI.1975

województwo **Kielce**

powiat **Radom**

8. Właściciel i jego adres
**Rejonowe Przedsiębiorstwo
Gospodarki Mieszkaniowej
ul. Nowotki 2**

9. Użytkownik i jego adres

**Rejon Eksploatacji Domów Nr. 2
pl. Rynek 9
WSS "Społem"**

10. Rejestr zabytków

Nr **506** data **12.02.1992**

autor zdjęć **W. Stan**
data wykonania **lipiec 1977r.**
miejsce przechowywania negatywów **WKZ Radom**

12. Autorzy, historia obiektu, określenia stylu.

13. Opis (sytuacja, materiał i konstrukcja, rzut, bryła, elewacje, dach, wnętrze wyposażenie, instalacje)

Budynek w zabudowie zwartej usytuowany w północnej pierzei ul. Żeromskiego. Budynek murowany otynkowany, ściany murowane, stropy drewniane legarowe, sufit tynkowany na podkładzie trzcinowym. Konstrukcja dachu krokwiowo - płatwiowa dwustolcowa, pokrycie dachu ~~papą~~ papą. Klatka schodowa drewniana, balustradka toczona, posadzka wybetonowana.

Budynek założony na planie wydłużonego prostokąta, dwutraktowy, z bramą wjazdową na osi, przesklepioną stropem płaskim, po obu stronach wjazdu prostopadle do budynku usytuowane są oficyny.

Bryła budynku zwarta częściowo podpiwniczona, trzykondygnacyjowa z poddaszem nieużytkowym, dach wysoki dwuspadowy.

Fasada frontowa jedenastoosiowa symetrycznie rozcłonkowana oknami o wykroju prostokątnym, konstrukcja okien skrzynkowa, obramowanymi profilami stiukowymi. W płaszczyźnie poziomej fasadę rozdziela gzyms ~~kordon~~ kordonowy a w zwieńczeniu występuje gzyms wieńczący kroksztynowy profilowany ozdobiony sztukateriami. Na fasadzie znajdują się balkony żeliwne ozdobne, trzy na pierwszej kondygnacji oraz dwa na drugiej.

Instalacje: woda, kanalizacja, gaz, elektryczność, ogrzewanie piecowe.

14. Kubatura	15. Powierzchnia użytkowa	16. Przeznaczenie pierwotne	17. Użytkowanie obecne
6170 m ³	1220 m ²	Budynek mieszkalny.	I kond. handlowa IIIIII kond. mieszkalne.
18. Prace budowlane i konserwatorskie, ich przebieg i dokumentacja W roku 1965 przeprowadzono częściowy remont wnętrz, bez remontu czy wymiany konstrukcji budynku. Odnowiona fasada frontowa.		19. Stan zachowania (fundamenty, ściany zewnętrzne, ściany wewnętrzne, sklepienia, stropy, konstrukcje dachowe, pokrycie dachu, wyposażenie i instalacje) Stan techniczny budynku zły, zawilgocone i zmurszałe mury funda - mentów i ścian konstrukcyjnych.	
20. Najpilniejsze postulaty konserwatorskie			

21. Akta archiwalne (rodzaj akt, numer i miejsce przechowywania)

22. Bibliografia

23. Źródła ikonograficzne i fotografie (rodzaj, miejsce przechowywania, sygnatury)

24. Uwagi różne

Na elewacji znajdują się balkony żeliwne o interesujących motywach roślinnych.

25. Wypełnił

31. 05. 1977 r.

Rościsław Jeśmianowicz

26. Sprawdził