

1. Obiekt

Budynek mieszkalny.

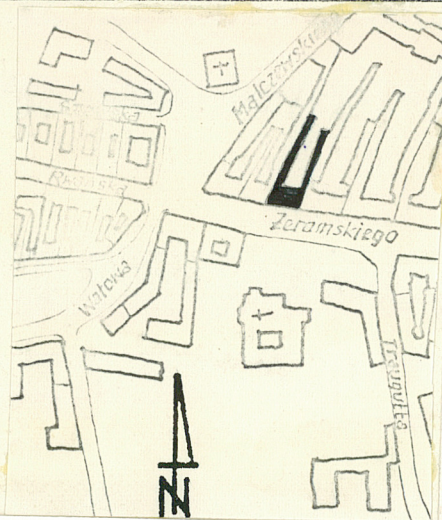
2. Czas powstania

1930 r.

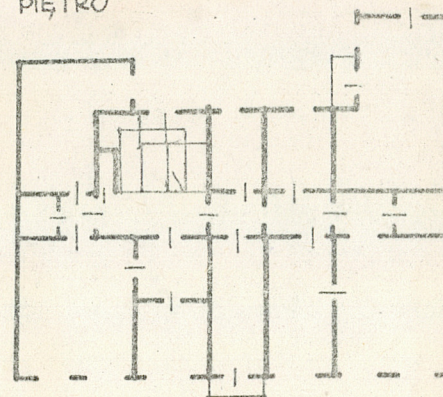
3. Miejscowość

RADOM

11. Zdjęcia, plan sytuacyjny, rzuty

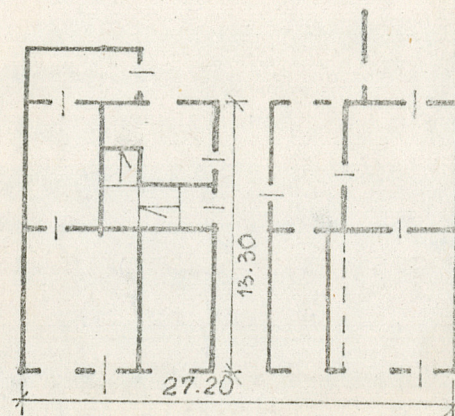


PIĘTRO



PARTER

0 5 10 45 M



W.Stan

autor zdjęć czerwiec 1977 r.

data wykonania

miejsce przechowywania negatywów

W K Z - Radom

4. Adres ul. Zeramskiego 5

nr hipoteczny 85

5. Przynależność administracyjna

województwo Radom

gmina

6. Poprzednie nazwy miejscowości

7. Przynależność administracyjna  
przed 1.VI.1975Kielce  
województwo Radom  
powiat

8. Właściciel i jego adres

Zofia Pajkert, Janina Olewińska  
Lokalna Zrzeszenie Właścicieli  
Nieruchomości - ul. Kopernika 3

9. Użytkownik i jego adres

Prywatni lokatorzy  
Woj. Zarząd Aptek, WPHW.

10. Rejestr zabytków

Nr 273/A/84 data 7.06.1984



12. Autorzy, historia obiektu, określenia stylu.

13. Opis (sytuacja, materiał i konstrukcja, rzut, bryła, elewacje, dach, wnętrze wyposażenie, instalacje)

Budynek w zabudowie zwartej usytuowany w północnej pierzei ul. Żeromskiego. Budynek murowany otynkowany, ściany murowane, stropy drewniane legarowe, sufit tynkowany na podkładzie trzcinowym.

I Konstrukcja dachu krokwiowo - płaskowa dwuspadowa, pokrycie dachu papą. W klatce schodowej biegi i podesty drewniane, balustrada żeliwna ozdobna, posadzka wybetonowana.

Budynek założony na planie prostokąta, dwutraktowy z bramą wjazdową przesklepioną kolebką na osi, po obu stronach wjazdu prostopadło do budynku usytuowane są oficyny.

Bryła budynku zwarta niepodpiwniczona, dwukondygnacyjowa z poddaszem nieużytkowym, dach niski dwuspadowy.

Fasada frontowa siedmioosiowa symetryczna, rozczłonkowana pilastrami w wielkim porządku, pilastry ozdobione w porządku jońskim.

Miedzy kondygnacjami przebiega fryz palmetowy. Okna o wykroju prostokątnym - konstrukcja stalowa. Nad bramą znajduje się balkon żeliwny, ozdobny. Fasadę zwieńczają gzymsy koronujące kroksztynowe.

II Instalacje: woda, kanalizacja, gaz, elektryczność, ogrzewanie płaszczyznami grzewczymi.



<p>14. Kubatura</p> <p>3780 m<sup>3</sup></p>	<p>15. Powierzchnia użytkowa</p> <p>680 m<sup>2</sup></p>	<p>16. Przeznaczenie pierwotne</p> <p>Budynek mieszkalny.</p>	<p>17. Użytkowanie obecne</p> <p>I kond. użytkowany handlowo</p> <p>II kond. mieszkalna</p>
<p>18. Prace budowlane i konserwatorskie, ich przebieg i dokumentacja</p> <p>W 1970 r. remont wnętrza - adaptacja do potrzeb sanitarnych. Wymiana konstrukcji dachowej, Odnowiona fasada frontowa.</p>		<p>19. Stan zachowania (fundamenty, ściany zewnętrzne, ściany wewnętrzne, sklepienia, stropy, konstrukcje dachowe, pokrycie dachu, wyposażenie i instalacje)</p> <p>Stan techniczny budynku dostateczny - zawilgocone ściany.</p>	
<p>20. Najpilniejsze postulaty konserwatorskie</p>			



21. Akta archiwalne (rodzaj akt, numer i miejsce przechowywania)

22. Bibliografia

23. Źródła ikonograficzne i fotografie (rodzaj, miejsce przechowywania, sygnatury)

24. Uwagi różne

25. Wypełnił

28. 05. 1977 r.

Janusz Kapusta

26. Sprawdził