

10 205
MAZOWIECKIE

1. Obiekt

Budynek mieszkalny.

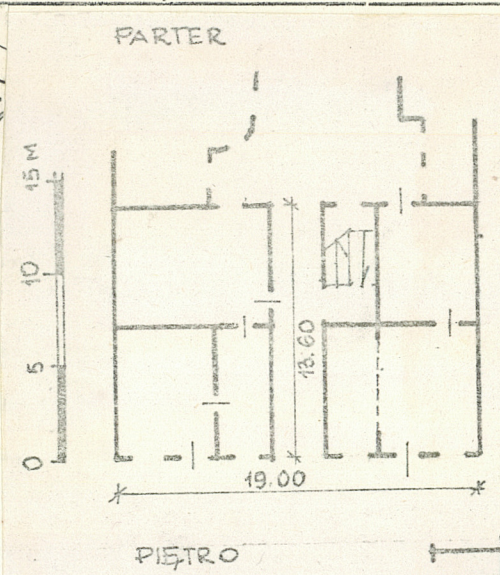
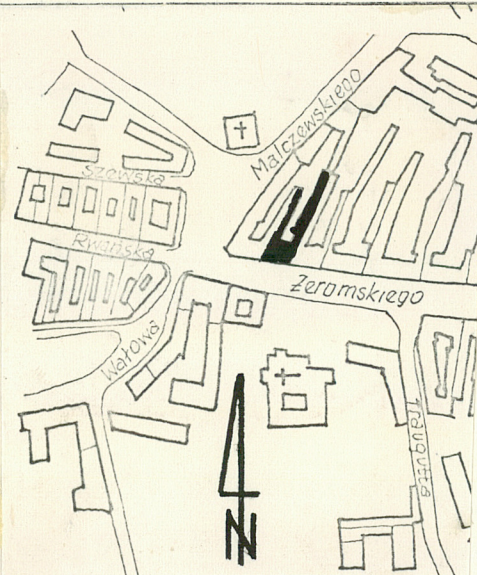
2. Czas powstania

II ćw. XIX w.

3. Miejscowość

R A D O M

11. Zdjęcia, plan sytuacyjny, rzuty



4. Adres

ul. Żeromskiego 3

nr hipoteczny 60 Rep. 450

5. Przynależność administracyjna

województwo Radom

gmina

6. Poprzednie nazwy miejscowości

7. Przynależność administracyjna przed 1.VI.1975

województwo Kielce

powiat Radom

8. Właściciel i jego adres

Mikołaj Majewski, Antoni Szymański
Lokalne Zrzeszenie Właścicieli
Nieruchomości - ul. Kopernika 3

9. Użytkownik i jego adres

Prywatni lokatorzy.

WPHW Radom

10. Rejestr zabytków

Nr 502 data 11.02.1992

W. Stan
lipiec 1977
WKZ Radom

autor zdjęć
data wykonania
miejsce przechowywania n



12. Autorzy, historia obiektu, określenia stylu.

13. Opis (sytuacja, materiał i konstrukcja, rzut, bryła, elewacje, dach, wnętrze wyposażenie, instalacje)

Budynek w zabudowie zwartej usytuowany w północnej pierzei ul. Żeromskiego. Budynek murowany otynkowany, ściany murowane, stropy drewniane legarowe, sufit tynkowany na podkładzie trzcinowym.

Konstrukcja dachu krokwiowo płatwiowa dwustolcowa, pokrycie dachu papą. W klatce schodowej biegi i podesty drewniane, balustrada drewniana, posadzka wybetonowana.

Budynek założony na planie prostokąta, dwutraktowy z bramą wjazdową na osi przesklepiną płasko. Po obu stronach wjazdu prostopadle do budynku ustawione są oficyny.

Bryła budynku zwarta podpiwniczona - przesklepięta krzyżowo, dwu - kondygnacyjowa z poddaszem nieużytkowym, dach niski dwuspadowy.

Fasada budynku siedmioosiowa, rozczłonkowana symetrycznie oknami o wykroju prostokątnym - konstrukcja okien skrzynkowa. Nad pierwszą kondygnacją przebiega gzyms kordonowy a fasadę zwieńcza gzyms koronujący profilowany. Nad bramą na osi fasady znajduje się balkon. Instalacje: woda, kanalizacja, gaz, elektryczność, ogrzewanie piecowe.

14. Kubatura 2920 m ³	15. Powierzchnia użytkowa 460 m ²	16. Przeznaczenie pierwotne Budynek mieszkalny.	17. Użytkowanie obecne I kond. użytkowana handlowo II kond. mieszkalna
18. Prace budowlane i konserwatorskie, ich przebieg i dokumentacja Odnowiona fasada frontowa.		19. Stan zachowania (fundamenty, ściany zewnętrzne, ściany wewnętrzne, sklepienia, stropy, konstrukcje dachowe, pokrycie dachu, wyposażenie i instalacje) Stan techniczny budynku dobry.	
20. Najpilniejsze postulaty konserwatorskie			

21. Akta archiwalne (rodzaj akt, numer i miejsce przechowywania)

22. Bibliografia

23. Źródła ikonograficzne i fotografie (rodzaj, miejsce przechowywania, sygnatury)

24. Uwagi różne

25. Wypełnił
28. 05. 1977 r.
Janusz Kapusta

26. Sprawdził