

1. Obiekt

**Budynek mieszkalny**

2. Czas powstania

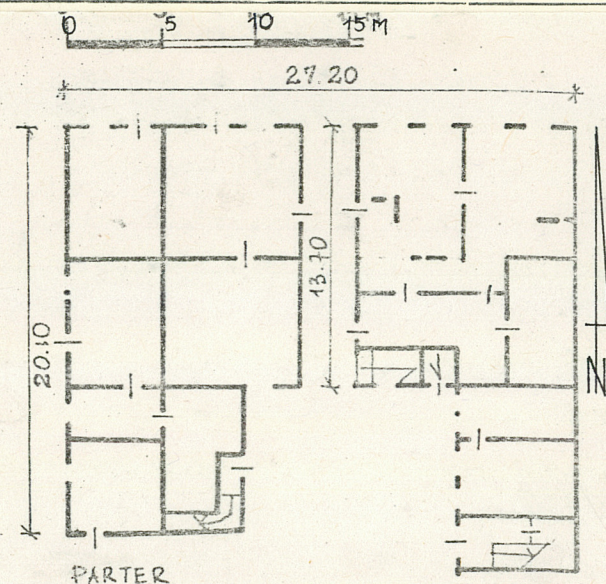
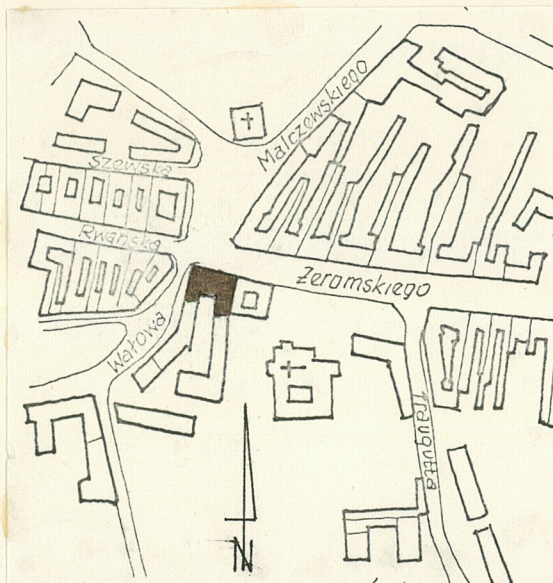
**1820 r**

3. Miejscowość

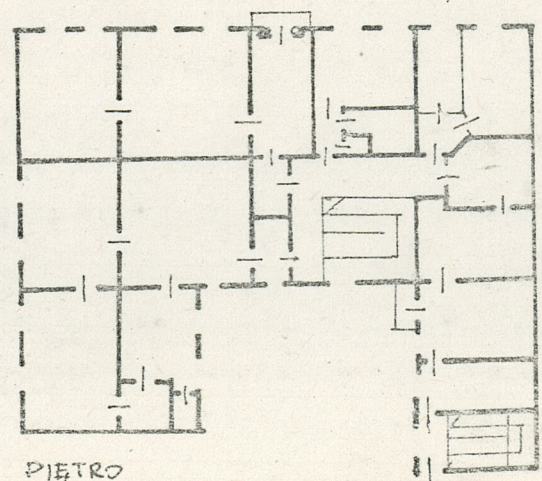
**R A D O M**

11. Zdjęcia, plan sytuacyjny, rzuty

Autor zdjęć:  
W. Stan lipiec  
1977  
WKZ Radom



PARTER



PIĘTRO

4. Adres

**ul. Żeromskiego 2**

nr hipoteczny **42**

5. Przynależność administracyjna

województwo **Radom**

gmina

6. Poprzednie nazwy miejscowości

7. Przynależność administracyjna  
przed 1.VI.1975

województwo **Kielce**

powiat **Rodom**

8. Właściciel i jego adres

**Rejonowe Przedsiębiorstwo  
Gospodarki Mieszkaniowej  
ul. Nowotki 2**

9. Użytkownik i jego adres

**Rejon Eksploatacji Domów Nr  
3  
Rynek 9  
WSS Społem, WPHW Radom**

10. Rejestr zabytków

Nr

**501**

data

**4.02.1992**

autor zdjęć  
data wykonania  
miejsce przechowywania negatywów



12. Autorzy, historia obiektu, określenia stylu.

13. Opis (sytuacja, materiał i konstrukcja, rzut, bryła, elewacje, dach, wnętrze wyposażenie, instalacje)

Budynek w zabudowie zwartej na rogu ulic Żeromskiego i Wałowej tworzy południową pierzeję ul. Żeromskiego . Budynek murowany tynkowany, ściany murowane, stropy drewniane legarowe, sufit tynkowany na podkładzie trzcinowym. Konstrukcja dachów krokwiowo\_płatwiowa dwustolcowa, pokrycie dachu dachówką płaską ceramiczną. Piwnice przesklepi one krzyżowe oraz w pierwszej kondygnacji znajdują się pomieszczenia ze sklepieniami krzyżowymi. Klatka schodowa - biegi i balustrada żelazne ozdobne, posadzka wybetonowana. Ścianka działowa oddzielająca klatkę od mieszkań - drewniana rzeźbiona.

Plan budynku na rzucie prostokątnym, dwutraktowy z bramą wjazdową przesklepioną kolebką, oraz dwiema oficynami ustawionymi prostopadle do korpusu głównego.

Bryła budynku zwarta, podpiwniczona, trzykondygnacyjowa z poddaszem nieużytkowym, dach wysoki dwuspadowy.

Fasada budynku dziesięcioosiowa, w części środkowej nad bramą wnęka przez dwa piętra ujęta kolumnami, części boczne fasady rozczłonkowane oknami o wykroju prostokątnym, w części zachodniej środkowa oś okien ślepa. Fasadę zwieńcza gzyms koronujący kroksztynowy, profilowany.

Okna o konstrukcji skrzynkowej jednoosiowe, drzwi płycinowe.

W pomieszczeniach drugiej kondygnacji parkiet dekoracyjny oraz na sufitach rozety i dekoracje stiukowe.

Instalacje: woda, kanalizacja, gaz, elektryczność, ogrzewanie piecowe.



14. Kubatura <b>4560 m<sup>3</sup></b>	15. Powierzchnia użytkowa <b>980 m<sup>2</sup></b>	16. Przeznaczenie pierwotne <b>Budynek mieszkalny</b>	17. Użytkowanie obecne <b>I kąd. użytkowana usługowo</b> <b>II " mieszkalna</b> <b>III " "</b>
18. Prace budowlane i konserwatorskie, ich przebieg i dokumentacja  <b>Odnowiona fasada frontowa</b>		19. Stan zachowania (fundamenty, ściany zewnętrzne, ściany wewnętrzne, sklepienia, stropy, konstrukcje dachowe, pokrycie dachu, wyposażenie i instalacje)  <b>Występuje woda w piwnicy, częściowo zepsuta instalacja kanalizacyjna.</b> <b>Stan techniczny murów i konstrukcji stropowych - dobry.</b>	
20. Najpilniejsze postulaty konserwatorskie			



21. Akta archiwalne (rodzaj akt, numer i miejsce przechowywania)

22. Bibliografia

23. Źródła ikonograficzne i fotografie (rodzaj, miejsce przechowywania, sygnatury)

24. Uwagi różne

**Na elewacji frontowej znajdują się balkony żeliwne  
o interesującym wzorze balustrady balkonowej.**

25. Wypełnił ~

**24.05. 1977r.**

**Wiesław Stasiewicz**

26. Sprawdził