

1. Obiekt

Budynek mieszkalny.

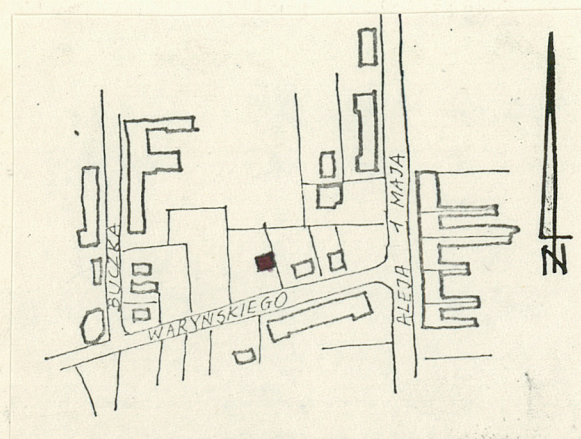
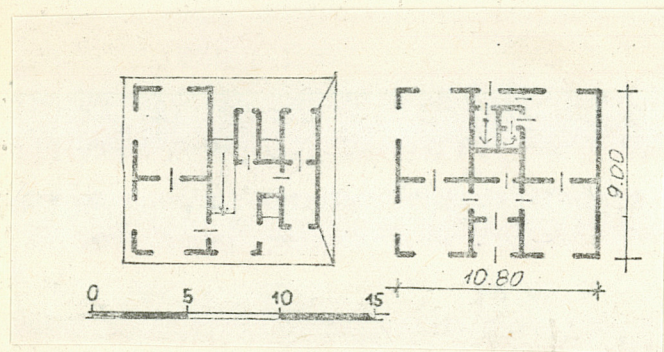
2. Czas powstania

1930 r.

3. Miejscowość

R A D O M

11. Zdjęcia, plan sytuacyjny, rzuty



W. Stan  
autor zdjęć  
data wykonania  
miejscie przechowywania negatywów

lipiec 1977r.

WK3 - Radom

4. Adres

ul. Siemkiewicza  
Waryńskiego 19

nr hipoteczny 275

5. Przynależność administracyjna

Radom

województwo

gmina

6. Poprzednie nazwy miejscowości

7. Przynależność administracyjna  
przed 1.VI.1975

Kielce

województwo

powiat

Radom

8. Właściciel i jego adres

Jadwiga i Zofia Sokół

Radom ul. Waryńskiego 19

9. Użytkownik i jego adres

Jadwiga i Zofia Sokół

Radom ul. Waryńskiego 19

10. Rejestr zabytków

Nr ..... data .....



12. Autorzy, historia obiektu, określenia stylu.

13. Opis (sytuacja, materiał i konstrukcja, rzut, bryła, elewacje, dach, wnętrze wyposażenie, instalacje)

Budynek wolnostojący usytuowany po północnej stronie ulicy Waryńskiego. Budynek /modrzewiowy/ oszalowany, stropy drewniane legarowo listwowe, sufity tynkowane na podkładzie trzcinowym. Piwnice sklepione krzyżowo - ceglane. Konstrukcja dachu więźba krokwiowa jętkowa, podparta dwoma stolcami., pokrycie dachu dachówką ceramiczną karpłówką pojedynczo. W klatce schodowej biegi i podesty drewniane, balustrada toczone.

Budynek założony na planie zbliżonym do kwadratu, dwutraktowy z sienią na osi zakończoną klatką schodową, po obu stronach symetrycznie usytuowane pomieszczenia.

Bryła budynku zwarta podpiwniczona, jednokondygnacyjowa z poddaszem użytkowym, dach wysoki dwuspadowy z facjatkami w stylu zakopiańskim. Fasada frontowa trójosiowa z otworem drzwiowym zwieńczonym łukiem na osi, otwory okienne w prostokątne, konstrukcja skrzynkowa.

Instalacje: woda, kanalizacja, gaz, elektryczność, ogrzewanie piecowe



|  |                           |   |                        |
|--|---------------------------|---|------------------------|
| 14. Kubatura   | 15. Powierzchnia użytkowa | 16. Przeznaczenie pierwotne   | 17. Użytkowanie obecne |
| 540 m <sup>3</sup>   | 160 m <sup>2</sup>        | Budynek mieszkalny.   | Budynek mieszkalny.    |
| 18. Prace budowlane i konserwatorskie, ich przebieg i dokumentacja |                           | 19. Stan zachowania (fundamenty, ściany zewnętrzne, ściany wewnętrzne, sklepienia, stropy, konstrukcje dachowe, pokrycie dachu, wyposażenie i instalacje) |                        |
|  |                           | Stan techniczny budynku bardzo dobry.   |                        |
| 20. Najpilniejsze postulaty konserwatorskie                        |                           |   |                        |



21. Akta archiwalne (rodzaj akt, numer i miejsce przechowywania)

22. Bibliografia

23. Źródła ikonograficzne i fotografie (rodzaj, miejsce przechowywania, sygnatury)

24. Uwagi różne

25. Wypełnił

Nicolas Stasiewicz

16 08 1977r

26. Sprawdził