

A B C D E F G H I J K L M N O P R S T U V W X Y Z

Nr MAZOWIECKIE

1. Obiekt

BUDYNEK MIESZKALNY - KAMIENICA

2. Czas powstania

I ćw. XXw.

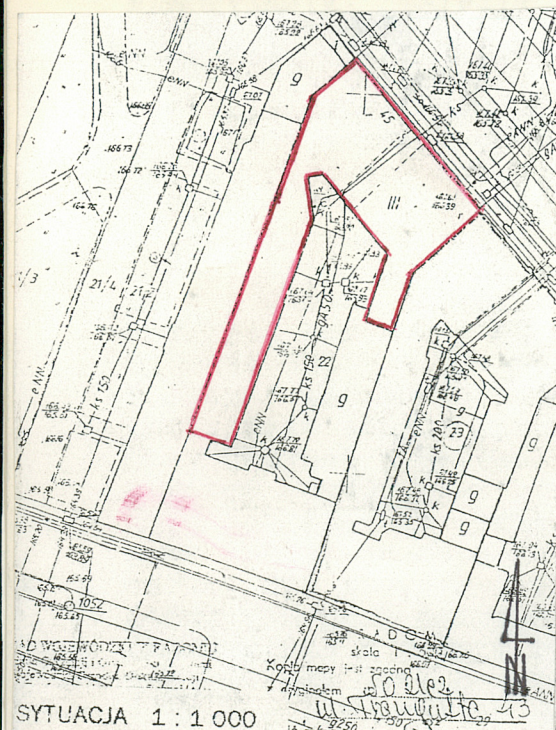
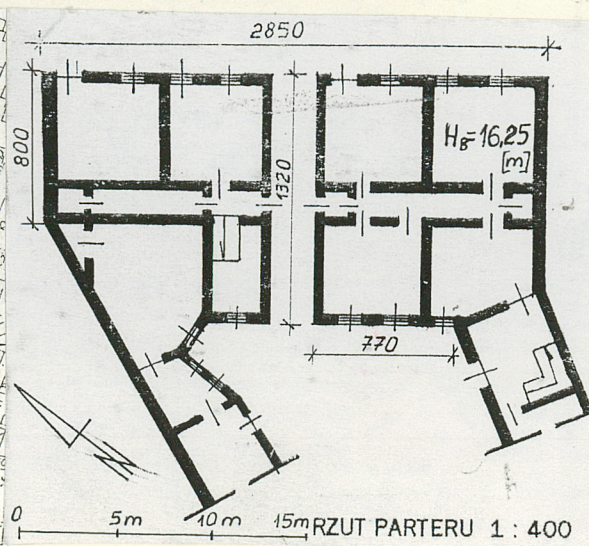
3. Miejscowość

RADOM

11. Zdjęcia, rzut, przekrój, sytuacja, orientacja



Elewacja frontowa



4. Adres **RADOM**  
**ul. Traugutta 45**  
**84**

nr hipoteczny

5. Przynależność administracyjna  
**radomskie**

województwo

gmina **Radom**

6. Poprzednie nazwy miejscowości

**RADOM**

7. Przynależność administracyjna  
przed 1 VI 1975

**kieleckie**

województwo **radomski**

powiat

8. Właściciel i jego adres

9. Użytkownik i jego adres  
**prywatni lokatorzy**

10. Rejestr zabytków

Nr **500/A/91** data **10.12.1991r.**



**SYTUACJA OBIEKTU:** Budynek usytuowany w południowej pierzei ul. Traugutta

o zasadniczych wymiarach bryły: 29,00 x 15,05 x 10,75 m.

**MATERIAŁ i TECHNIKA :** Budynek murowany z cegły palonej pełnej, otynkowany. Stropy żelbetowe, konstrukcja dachu - więźba krokwiowo - jętkowa, klatka schodowa żeliwna, ze stopniami z drewna dębowego, na spocznikach znajduje się parkiet. Parapety drewniane, okna z naswietlem ościeżnicowe typu polskiego, drzwi z naswietlem.

**PLAN :** Bryła budynku zwarta założona na rzucie prostokąta ze ściętym rogiem. Budynek ten jest podpiwniczony, trzykondygnacyjny z poddaszem nieużytkowym, dwutraktowy z sienią przejazdową na osi. Trakt frontowy parteru zajmują sklepy, tylny - izby mieszkalne (obecnie w części nie zamieszkałe).

Dach wysoki dwuspadowy. Do korpusu głównego przylegają oficyny.

**OPIS ZEWNĘTRZNY:** Fasada dziewięcioosiowa skomponowana symetrycznie z bramą przejazdową. Linie horyzontalne fasady wyznaczają gzymsy, cokoły oraz poziomy i pionowy rytm okien.

Przyziemie, oprócz gładkiej partii cokołu boniowane, otwory okienne bez opasek. Fasada powyżej przyziemia wykonana w tynku gładkim i ozdobiona gzymsem podokiennym, opaskami profilowanymi okien i drzwi balkonowych. Ryzality pozorne boczne, narożnie boniowane, zwieńczają trójkątne naczółki. W trzech osiach partii środkowej okna zwieńczają naczółki łukowe. Opaski okienne drugiej kondygnacji z uszakami oraz płycinami nadokiennymi i parapetowymi. Nad oknami obiektu kartusze. W płycinach podokiennych znajdują się stiukowe dekoracje arabeskowe.

Fasadę zwieńcza gzyms koronujący kroksztynowy z modylionami.

Na elewacji znajdują się cztery balkony żeliwne - rozmieszczone symetrycznie, oparte na żeliwnych wspornikach w formie konsoli.

Balustrady balkonów uformowane ze stylizowanej wici roślinnej.

Pomiędzy ryzalitami znajdują się płyciny międzyokienne.

**WYPOSAŻENIE:** Oświetlenie elektryczne, piece kaflowe, stolarka okienna i drzwiowa drewniana, ozdobna klatka schodowa.

**INSTALACJE:** gazowa, elektryczna, wodno - kanalizacyjna, ogrzewanie piecowe.

Budynek mieszkalny z przełomu XIX/XX wieku.

Wybudowany w stylu klasycystycznym.

Charakterystyczne elementy stylu

Budynek dwupiętrowy zwieńczony,

gzymsem kordonowym, dach dwuspadowy.

Budynek dwutraktowy z

sienią przejazdową na osi,

Trakt frontowy, (parter) zajmują

sklepy. Gzymsy nad i podokienne.

Otwory okienne prostokątne w

obramieniach z naczółkami.

Dolne partie elewacji i naroża

boniowane.



14. Kubatura  4700 m <sup>3</sup>	15. Powierzchnia użytkowa  920 m <sup>2</sup>	16. Przeznaczenie pierwotne  Budynek mieszkalny	17. Użytkowanie obecne I kondyg.usług.-handlowa II i IIIkondyg.mieszkalna
18. Prace budowlane i konserwatorskie, ich przebieg i dokumentacja Ok. 1981 roku tynkowanie elewacji zewnętrznych, remont chodników, okien, kanalizacji oraz gazu. Ok. 1993r. - na zlecenie ADM przeprowadzono remont pokrycia dachowego, pomalowano klatki schodowe. Poza tym lokatorzy wykonywali remonty bieżące pomieszczeń obiektu.		19. Stan zachowania (fundamenty, ściany zewnętrzne, ściany wewnętrzne, sklepienia, stropy, konstrukcje dachowe, pokrycie dachu, wyposażenie i instalacje)  Obiekt znajduje się w złym stanie technicznym. Na elewacji widoczne są drobne rysy i ubytki w tynku. W piwnicach zaobserwowano na ścianach wilgoć. Widoczne zarysowania na klatkach schodowych wraz z opadającym tynkiem. Elementy drewniane wykończenia budynku , jak: stolarka okienna , drzwiowa oraz podłogi wskutek działania wilgoci znajdują się w złym stanie technicznym. Powłoka malarska olejna drzwi i okien zniszczona.  20. Najpilniejsze postulaty konserwatorskie Przeprowadzić kontrolę stanu technicznego budynku ze zwróceniem szczególnej uwagi na : stropy, fundamenty, oraz stan techniczny pieców. Wykonać odpowiednie ekspertyzy techniczne. Usunąć przyczynę uszkodzeń ścian elewacji. Wyeliminować źródła wilgoci z piwnicy wraz z usunięciem uszkodzeń. Zlikwidowanie ubytków tynku z elewacji i klatek schodowych, wraz z malowaniem ich. Konserwacja sztukaterii na elewacji frontowej. Konserwacja balustrad balkonowych oraz klatki schodowej. Remont stolarki okiennej z możliwością wymiany.	



21. Akta archiwalne (rodzaj akt, numer i miejsce przechowywania)

Archiwum OW PSOZ-u -- akta archiwalne nr 5345/170

22. Biblioteka

" Urbanistyka i architektura Radomia" pod redakcją  
Wojciecha Kalinowskiego, wyd. lubelskie s.146-151.

23. Źródła ikonograficzne i fotografia (rodzaj, miejsce przechowywania, sygnatury)

24. Uwagi różne

25. Opracował

tekst.....

**mgr inż. Marzena Podkowa listopad 1996r.**

imię, nazwisko, data podpis

plany, rysunki ..... **mgr inż. Marzena Podkowa listopad 1996r.**

imię, nazwisko, data, podpis

zdjęcia fotogr. .... **mgr inż. Marzena Podkowa listopad 1996r.**

imię, nazwisko, data, podpis

miejsce przechowywania negatywów ..... **WO PSOZ w Radomiu**

KARTA PO WYPEŁNIENIU PODLEGA OCHRONIE NA PODSTAWIE PRZEPISÓW PRAWA AUTORSKIEGO

26. Adnotacje o inspekcjach, informacje o zmianach (daty, imiona i nazwiska wypełniających)

27. Załączniki



1. Miejscowość

RADOM

2. Obiekt (nazwa jak w karcie)

BUDYNEK MIESZKALNY

3. Zawartość wkładki (nazwa obiektu lub materiału uzupełniającego)

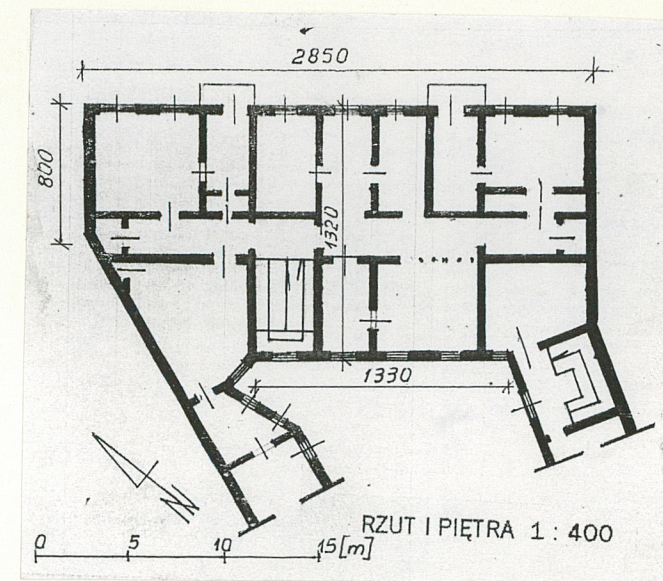
ul. Traugutta 45



Ozdobne okno I-szej kondygnacji



Elewacja tylna



mgr inż. Marzena Podkowa XI.1996r.

Wkładkę założył: .....

(imię, nazwisko, data)

Miejsce przechowywania negatywów: .....

WO PSOZ w Radomiu

Z-d Poligr. Jan Jasiński W-wa, ul. Wolna 13, tel. 12-43-83

Wzór ODZ 1978 r.



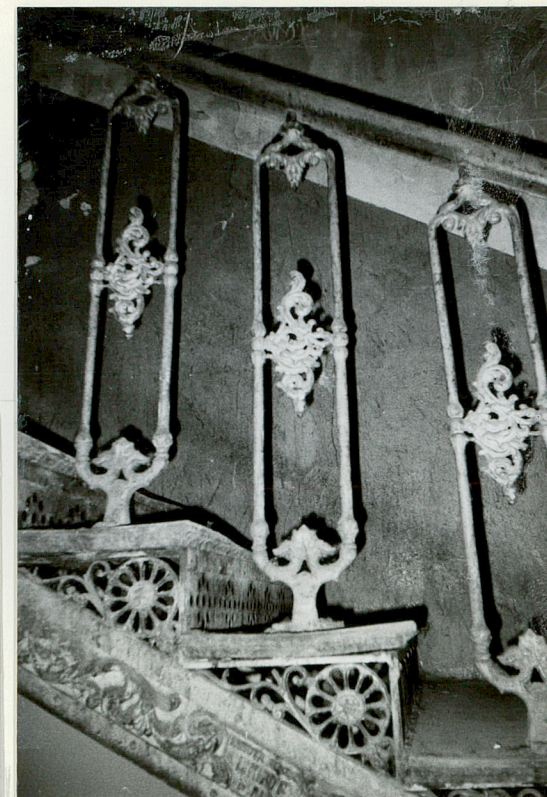


Detal balustrady i biegu  
klatki schodowej



Podokiennik w formie płyciny  
z ornamentem muszli ramowanej  
akantową wicią

Okno klatki schodowej



Schody żeliwne z dębową  
poręczą i stopniami.