

10 186

MAZOWIECKIE

1. Obiekt

Budynek mieszkalny.

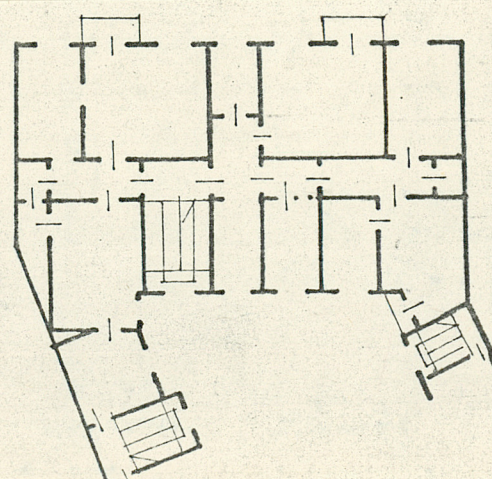
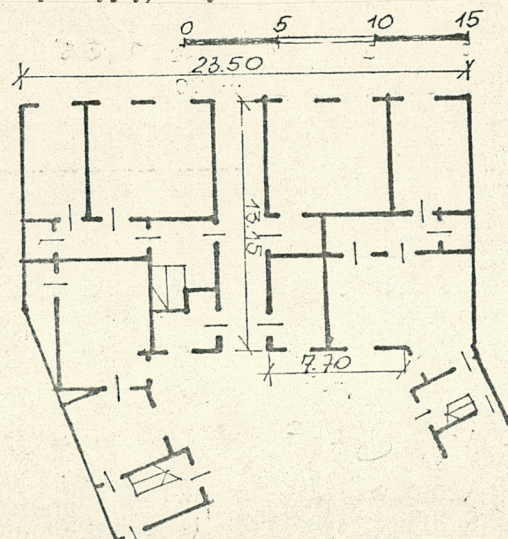
2. Czas powstania

1910 r.

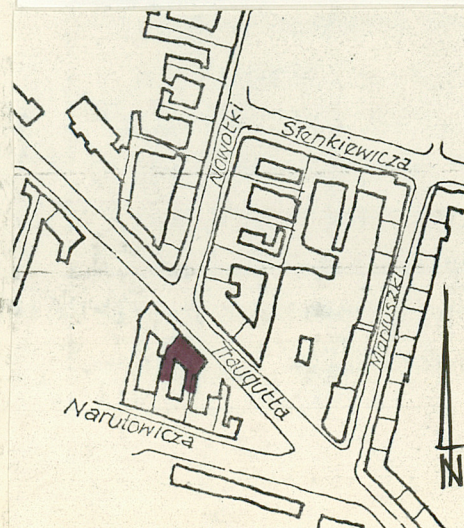
3. Miejscowość

RADOM

11. Zdjęcia, plan sytuacyjny, rzuty



W. Stan  
lipiec 1977 r. WKZ - Radom  
autor zdjęć  
data wykonania  
miejsce przechowywania negatywów



4. Adres

ul. Traugutta 43

nr hipoteczny 441

5. Przynależność administracyjna

województwo Radom

gmina

6. Poprzednie nazwy miejscowości

7. Przynależność administracyjna  
przed 1.VI.1975

Kielce

województwo Radom

powiat

8. Właściciel i jego adres

Kolonowe Przedsiębiorstwo  
Gospodarki Mieszkaniowej  
ul. Nowotki 2

9. Użytkownik i jego adres

Rejon Eksploatacji Domów Nr. 2

10. Rejestr zabytków

529/A/82

Nr

1.06.1982

data



12. Autorzy, historia obiektu, określenia stylu.

13. Opis (sytuacja, materiał i konstrukcja, rzut, bryła, elewacje, dach, wnętrze wyposażenie, instalacje)

Budynek usytuowany jest w południowej pierzei ul. Traugutta.

Budynek murewany otynkowany, stropy żelbetowe tynkowane, konstrukcja dachu więźby krokwiowo jatkowa z dwoma stolcami, dach kryty papą.

Klatka schodowa żelbetowa z żeliwnymi schodami i balustradką, podesty wykładane płytkami terakotowymi, znak firmowy na jednym ze stopni schodów "Żel - bet" A. Janiszewski + Radom", okno z łukiem półkolistym z oryginalną stolarką szklaną szkłem kolorowym.

Budynek założony na planie prostokąta z dwoma ukośnie ustawionymi ofi-  
cynami, trasy traktowy z bramą wjazdową przełotową na osi przesklepioną  
krzyżowo z płaskim łukiem.

Bryła budynku zwarta niepodpiwniczona, trasy kondygnacyjowa z poddaszem  
nieużytkowym, dach wysoki dwuspadowy.

Fasada frontowa 7 osiowa z dwoma ryzalitami jednoosiowymi skrajnymi,  
I kond. boniowana z portalem bramy na osi, przęsła skrajne obramowane  
pilastrami w superporządku w stylu pseudokorynckim, okna o wykroju  
prostokątnym, obramowane z płycinami podokiennymi o wzorach roślinnych  
i gzymsami nadokiennymi w II kond. Fasadę zwieńcza gzyms koronujący  
krokasztynowy. Na elewacji znajdują się 4 balkony żeliwne na żeliwnych  
wspornikach. W pomieszczeniach na I kond. rozety podżyrandolowe,  
na II kond. sufity fasetowe i rozety oraz parkiety ozdobne dwikolorowe.  
Instalacje: woda, kanalizacja, gaz, elektryczność, ogrzewanie picowe.



14. Kubatura	15. Powierzchnia użytkowa	16. Przeznaczenie pierwotne	17. Użytkowanie obecne
4180 m <sup>3</sup>	810 m <sup>2</sup>	Budynek mieszkalny.	Budynek mieszkalny.
18. Prace budowlane i konserwatorskie, ich przebieg i dokumentacja	19. Stan zachowania (fundamenty, ściany zewnętrzne, ściany wewnętrzne, sklepienia, stropy, konstrukcje dachowe, pokrycie dachu, wyposażenie i instalacje) <p>Stan techniczny budynku dostateczny, niesprawa kanalizacja, na I kond. zawilgocone ściany od nieprawidłowo założonej rynny i ulegają niszczeniu statycznie zewnętrzne i wewnętrzne.</p>		
20. Najpilniejsze postulaty konserwatorskie			



21. Akta archiwalne (rodzaj akt, numer i miejsce przechowywania)

22. Bibliografia

23. Źródła ikonograficzne i fotografie (rodzaj, miejsce przechowywania, sygnatury)

24. Uwagi różne

25. Wypełnił

Janusa Kapusta

24. 08. 1977

26. Sprawdził