

MAZOWIECKIE

10183

1. Obiekt

Budynek mieszkalny.

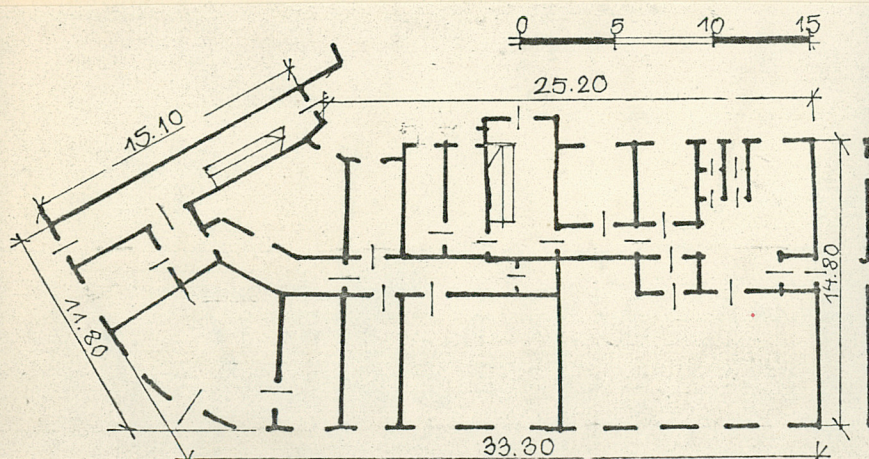
2. Czas powstania

1911 r.

3. Miejscowość

RADOM

11. Zdjęcia, plan sytuacyjny, rzuty



4. Adres ul. Traugutta 40

nr hipoteczny 651

5. Przynależność administracyjna

województwo Radom

gmina

6. Poprzednie nazwy miejscowości

Przynależność administracyjna przed 1.VI.1975

Kielce

województwo

powiat Radom

8. Właściciel i jego adres

Pola Zajdonszka
Lokalno Zrzeszenie Właścicieli
Nieruchomości - ul. Kopernika 3

9. Użytkownik i jego adres

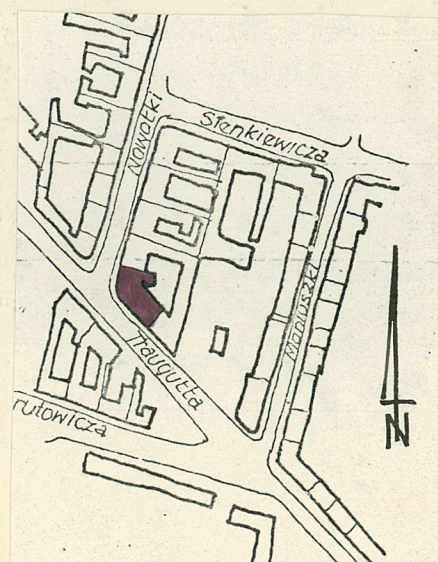
Prywatni lokatorzy,
PAK, Słowo Powszechne,
Biura PCK.

10. Rejestr zabytków

Nr 10/12/78 data 15.10.1978

autor zdjęć
data wykonania
miejscę przechowywania negatywów

W. Stan
lipiec 1977 r. WKZ- Radom



12. Autorzy, historia obiektu, określenia stylu.

13. Opis (sytuacja, materiał i konstrukcja, rzut, bryła, elewacje, dach, wnętrze wyposażenie, instalacje)

Budynek narożny usytuowany u zbiegu ulic Traugutta i Nowotki.

Budynek murowany stynkowany, stropy żelbetowe tynkowane, konstrukcja dachu więsba krokwiowo jatkowa z dwoma stolcami, dach kryty papą.

Obie klatki schodowe żelbetowe, balustradka metalowa, posadzka beton i lastryko, podesty wykładane płytkami klinkierowymi ozdobno.

Budynek założony na planie nieregularnym trapezowy z zaokrąglonym narożnikiem, z sienią wejściową w przęśle skrajnym zakończoną klatką schodową, budynek trzytraktowy z drugą klatką schodową w części środkowej od strony murawianka dziedzińca.

Bryła budynku zwarta, podpiwniczona, trzykondygnacyjowa z poddaszem nieużytkowym, dach wysoki dwuspadowy.

Fasada frontowa 13 osiowa rozczłonkowana pilastrami VII i III kond. elewacje rozdzielają trzy ryzality jednoosiowe zwieńczone szczytami o łuku odcinkowym ze sztukaterią o motywach roślinnych w płycinach szczytów. Na I kond. okna są z łukiem półkolistym a elewacja jest boniowana, okna wyższych kond o wykroju prostokątnym, fasadę zwieńcza fryz gzymsowy z gzymsen koronującym profilowanym. Elewacje dekorują także ozdoby stiukowe o wzorach geometrycznych i roślinnych. W pomieszczeniach od frontu sufity fasetowe z rozetami podżyrandolowymi, parkiety ozdobne dwukolorowe, oryginalna stolarka drzwiowa z ozdobami w płacinach nadprożowych oraz piece kaflowe z ozdobnymi attykami wieńczącymi. Instalacje: woda, kanalizacja, gaz, elektryczność, ogrzewanie piecowe.

14. Kubatura 6450 m ³	15. Powierzchnia użytkowa 1320 m ²	16. Przeznaczenie pierwotne Budynek mieszkalny.	17. Użytkowanie obecne I kond. handel, biura, mieszk. II kond. biura, mieszkania II kond. mieszkania.
18. Prace budowlane i konserwatorskie, ich przebieg i dokumentacja Częściowa adaptacja budynku do potrzeb biura.		19. Stan zachowania (fundamenty, ściany zewnętrzne, ściany wewnętrzne, sklepienia, stropy, konstrukcje dachowe, pokrycie dachu, wyposażenie i instalacje) Stan techniczny budynku dobry.	
20. Najpilniejsze postulaty konserwatorskie			

21. Akta archiwalne (rodzaj akt, numer i miejsce przechowywania)

22. Bibliografia

23. Źródła ikonograficzne i fotografie (rodzaj, miejsce przechowywania, sygnatury)

24. Uwagi różne

25. Wypełnił

Janusz Kapusta

24. 08. 1977

26. Sprawdził