

1. Obiekt *KOSEWO*
Fort II. Skarpowa kaponiera barkowa. Twierdza Modlin
238/74/16/10 *lewo*

2. Czas powstania
1912-1914

3. Miejscowość
KOSEWO
~~Nowy Modlin~~

4. Adres
w pld.barku, u jego zbiegu
z ~~szx~~ czołem fortu
nr hipoteczny

5. Przynależność administracyjna
województwo warszawskie
gmina Pomiechówek
pow. Nowy Dwór

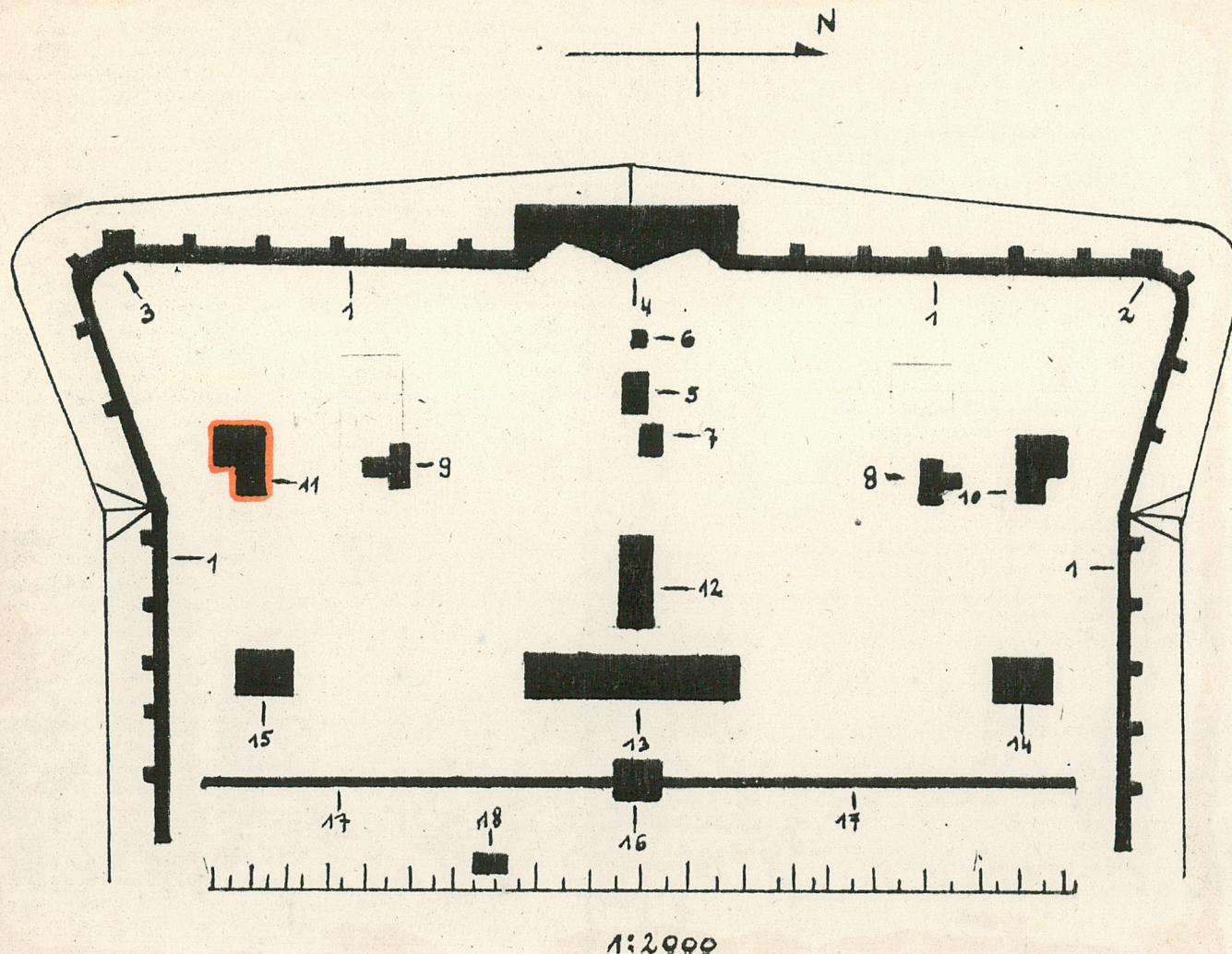
6. Poprzednie nazwy miejscowości
Nowy Modlin

7. Przynależność administracyjna
1 VI 1975
województwo warszawskie
powiat Nowy Dwór Mazowiecki

8. Właściciel i jego adres
Wojskowy Rejonowy Zarząd
Kwaterunkowo-Budowlany
Warszawa ul. Koszykowa 82

9. Użytkownik i jego adres
J.W.2121 Modlin

10. Rejestr zabytków
Nr *1127* data *8.03.2013*



Schemat forte: 11- skarpowa kaponiera barkowa.

12. Autorzy, historia obiektu, określenie stylu.

Zbudowana w latach 1912-1914
pod kierunkiem rosyjskiego gen.
N.A.Bujnickiego.

Wykorzystywana w walkach I i II
wojny światowej.

Położona na terenie użytkowanym
przez LWP. Nieużytkowana.

Zbudowana w stylu tego typu
rosyjskich obiektów fortyfika-
cyjnych na bazie projektów
K.J.Wieliczko.

13. Opis (sytuacja, materiał i konstrukcja, rzut, bryła, elewacje, wnętrze, wyposażenie, instalacje)

Usytuowana w pld. barku fortu, u jego zbiegu z czółem.

Fasadą zwrócona na wsch., i pld.

Zbudowana z betonu, kamienia i stali.

Nakryta nasypem ziemnym.

Rzut nieregularny zbliżony do prostokąta.

Wejście do kaponiery z korytarza "małego" schronu pogotowia II przez
drzwi pancerne.

Z lewej strony korytarza jedna podłużna izba ogniowa z czterema
otworami strzelniczymi obustronnie rozglifionymi.

Następnie także z lewej strony korytarza trzy izby ogniowe połączone
wspólnym korytarzem.

W każdej z izb otwór strzelniczy w kształcie kwadratu.

Sklepienia kolebkowe. Brak instalacji elektrycznej i sanitarnej.

14. Kubatura

ok. 350 m³

15. Powierzchnia użytkowa

ok. 150 m²

16. Przeznaczenie pierwotne

militarne

17. Urzycowanie obecne

nieużytkowany

18. Prace budowlane i konserwatorskie, ich przebieg i dokumentacja

19. stan zachowania (fundamenty, ściany zewnętrzne, ściany wewnętrzne, sklepienia, stropy, konstrukcje dachowe, pokrycie dachu, wyposażenie i instalacje)

Dobry.

Mury i fundamenty zachowane w całości

Brak stalowych elementów wyposażenia budowli

- np. drzwi pancerne.

Zamurowane dwa otwory strzelnicze.

Nasyp ziemny porośnięty drzewami i krzewami.

20. Najpilniejsze postulaty konserwatorskie

1. Umieścić tablicę informacyjną
2. Przywrócić pierwotny wygląd obiektu
3. Uzgodnić z właścicielem obiektu doraźne sposoby konserwacji obiektu.

21. Akta archiwalne (rodzaj, akt, numer i miejsce przechowania)

24. Uwagi różne

25. Opracował

tekst mgr Leszek Jaszewski 2 III 1988

imię, nazwisko, data, podpis

plany, rysunki mgr Leszek Jaszewski 2 III 1988

imię, nazwisko, data, podpis

zdjęcia fotogr mgr Leszek Jaszewski 2 III 1988

imię, nazwisko, data, podpis

miejsce przechowania negatywów PP PKZ O) KAM PDNH

Karta po wypełnieniu podlega ochronie na podstawie przepisów prawa autorskiego

22. Bibliografia

1. Denkschrift Nowogeorgijewsk und Segrshe Nr 46
Berlin 1914
2. A. Gruszecki Dokumentacja historyczna dla
Twierdz w Modlinie i Dęblinie. Warszawa 1967
3. J. Jastrzębski Obrona Modkina w r. 1915
Warszawa 1926
4. Y. Ž. X. Armia Rossyjska. Studium Militarne
Kraków 1887

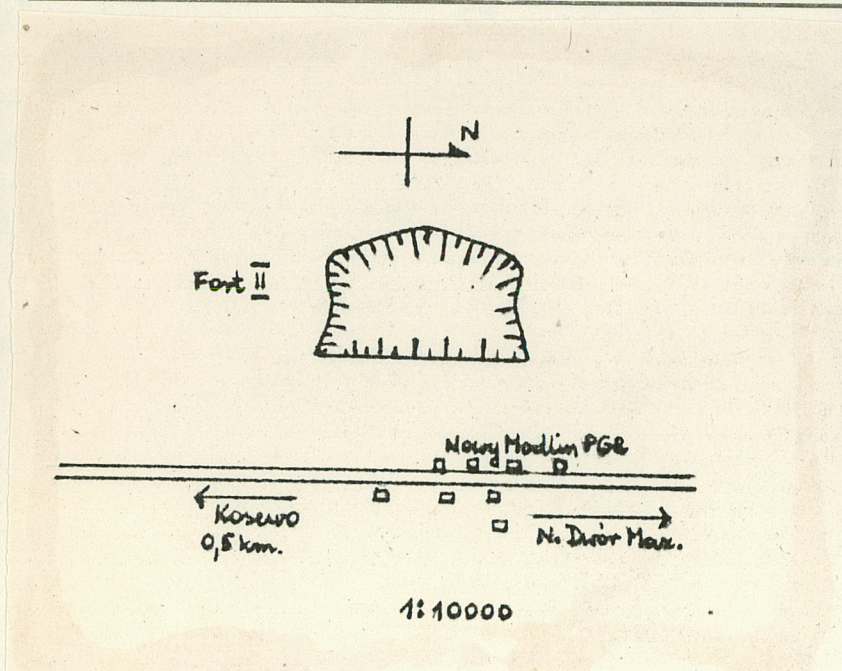
26. Adnotacje o inspekcjach, informacje o zmianach (daty, imiona i nazwiska wypełniających)

23. Źródła ikonograficzne i fotografie (rodzaj, miejsca przechowania, signatury)

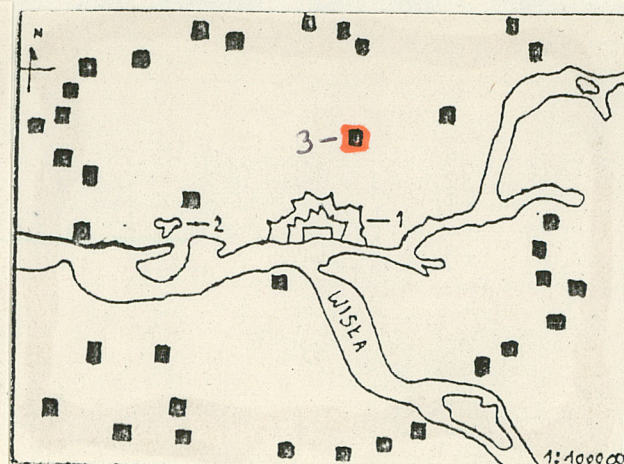
27. Załączniki

Wkładki I i II

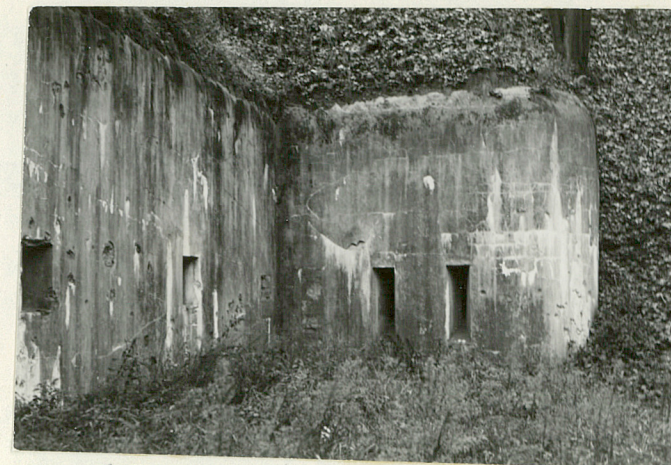
1. Miejscowość Nowy Modlin	2. Obiekt (nazwa jak w karcie) Skarpowa kaponiera barkowa. Fort II. Tw. Modlin	3. Zawartość wkładki (nazwa obiektu lub materiału uzupełniającego) zdjęcia, plan sytuacyjny, plan orientacyjny
-------------------------------	---	---



Plan sytuacyjny Fortu II.



Twierdza Modlin. Ryg. wg w. Ligniewa.
1 - Cytadela
2 - Zaliczany
3 - Fort II.



Widok od zach. na fasadę kaponier.

Wkładkę założył: mgr Leszek Jaszewski 2 III 1988

(imię, nazwisko, data)

Miejsce przechowywania negatywów: PP PKZ O) KAM PDNH

OZGraf. Z.P. Ostróda zam. 699 nakł. 23.690

Wzór ODZ 1978 r.

1. Miejscowość

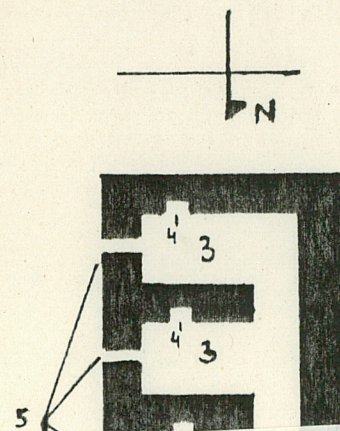
Nowy Modlin

2. Obiekt (nazwa jak w karcie)

Skarpowa kaponiera barkowa. Fort II. w. Modlin

3. Zawartość wkładki (nazwa obiektu lub materiału uzupełniającego)

zdjęcia, rzut przyziemia



Rzut przyziemia:
1 - wejście
2 - kwatera
3 - izba kuchenna
4 - toalety
5 - słupy konstrukcyjne.



widok od pld. na fasadę kaponierę



widok od zach. na zach. elewację kaponierę.

Wzór ODZ 1978 r.

mgr Leszek Jaszewski 2 III 1988

Wkładkę założył:

(imię, nazwisko, data)

PP PKZ O) KAM PDNH

Miejsce przechowywania negatywów:

OZGraf. Z.P. Ostróda zam. 699 nakł. 23.600

1. Miejscowość

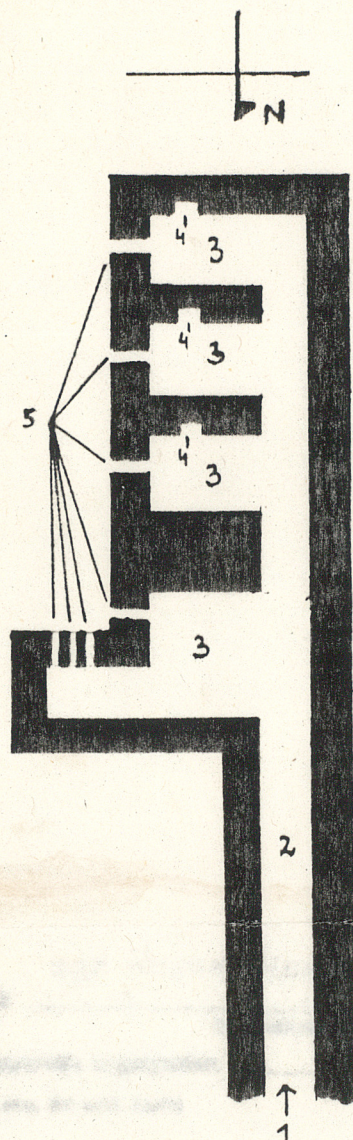
Nowy Modlin

2. Obiekt (nazwa jak w karcie)

Skarpowa kaponiera barkowa.
Fort II. Tw. Modlin

3. Zawartość wkładki (nazwa obiektu lub materiału uzupełniającego)

zdjęcia, rzut przyziemia



Rzut przyziemia:
1 - wejście
2 - kaponiera
3 - izba sypialna
4 - kuchnia
5 - otwór strzelniczy



Widok od pld. na fasadę kaponierę



Widok od zach. na zach. elewację kaponierę.

Wzór ODZ 1978 r.

1988

KAN PDNH

1:300