

Nr

A B C D E F G H I J K L M N O P R S T U V W X Y Z

MAZOWIECKIE

80 33

1. Obiekt zabytkowy

738/3/1/3 BRAMA OSTROŁĘCKA /w Turcech/

3. Wiek

XIX

4. Styl

7. Materiał budowlany

przed zniszczeniem

po odbudowie

a) ściany

cegła

b) sklepienia

cegła

c) stropy

d) więzania dachu

e) krycie dachu

8. Wyposażenie architektoniczne

Zadue

9. Autorzy i data budowy i przebudowy

Zbudowany w latach  
1833-1840

10. Udostępnienie

utrudnione

5. Kubatura m<sup>3</sup>5300 m<sup>3</sup>

11. Ilość budynków

1

12. Ilość kondygnacji

2

13. Użytkowanie wnętrza według ilości:

a) izb mieszkalnych

b) innych pomieszczeń

c) piwnic

6. Powierzchnia w m<sup>2</sup>

a) zabytkowa: 500

b) użytkowa: 500

14. Grunty należące do zabytku:

ha

a) ogrody stylowe

b) sady i grunty uprawne

c) lasy

d) wody

e) inne

15. Przeznaczenie pierwotne budynku

brama

16. Użytkowanie w latach ubiegłych

— II —

17. Użytkowanie obecne

— II —

18. Nadaje się do użycia na

— II —

19. Data, rodzaj i stopień zniszczeń i odbudowy

Data	O P I S	Zniszczenia %	dbudowa %
VIII. 1939 r.	niezniszczony		
XI. 1939 r.	— II —		
XII. 1945 r.	— II —		

2. Miejscowość

gm. Nowy Dwór  
MODLIN a.m. NOWY DWÓR

20. Przynależność administracyjna

a) województwo

W-wa

b) powiat

N. Dwór

c) gmina

21. Stacja

Nazwa stacji

Odległość od stacji w km

a) kolejowa

Modlin

0,5

b) autobusowa

jw.

jw.

22. Właściciel i jego adres

Dzielnica Wojsk Lotniczych

23. Użytkownik i jego adres

— II —

24. Inwestor i jego adres

— II —

25. Rejestr zabytku Nr

A-1255

rok

18.08.2014

miejsce przechowywania

26. Nazwa księgi hipotecznej

27. Nr hipoteczny

28. Akta

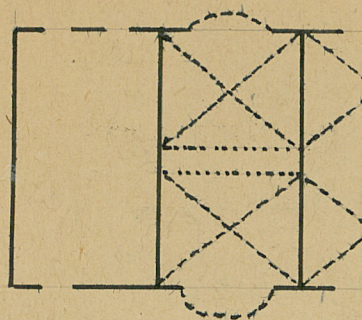
29. Fotografie

30. Inwentaryzacja pomiarowa

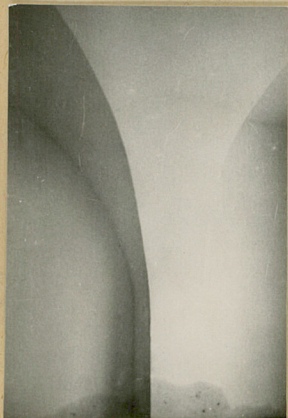


Z Y X W V U T

31. Szkic sytuacyjny, plan schematyczny, uw



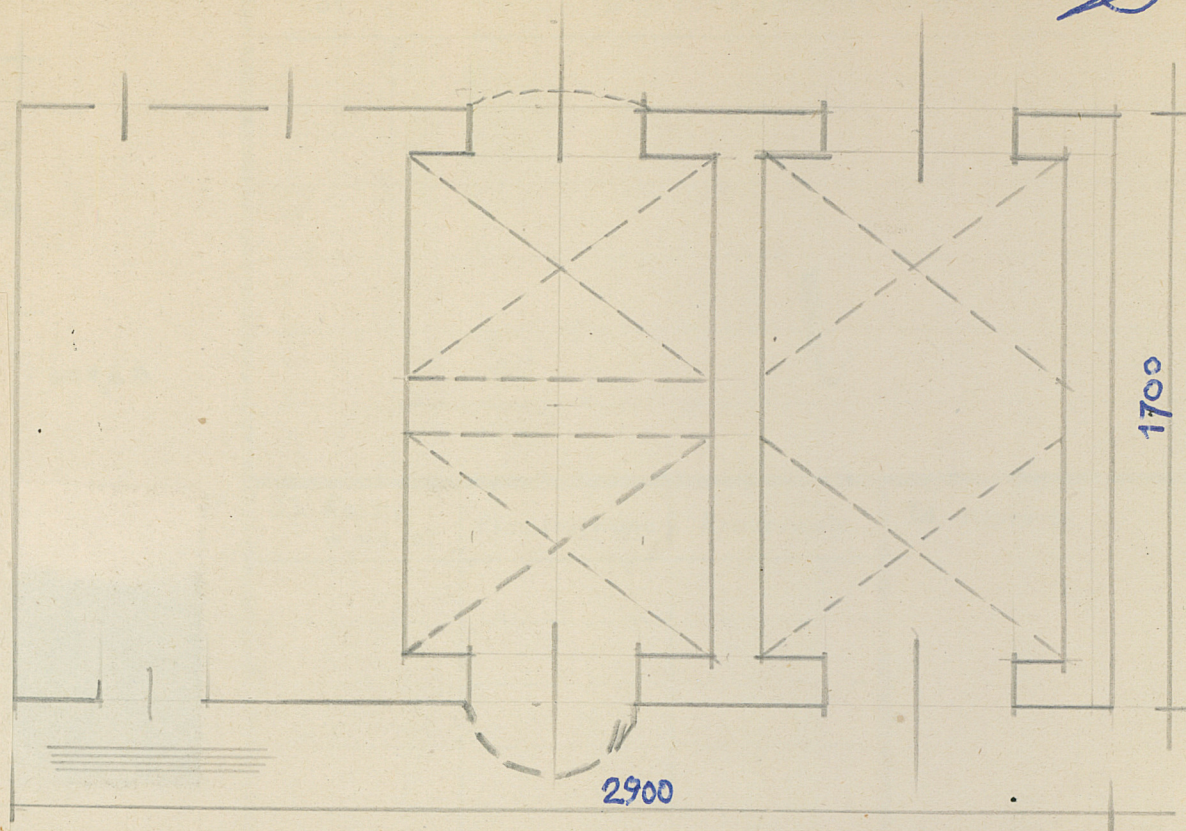
29.00m



skala: 1:200

h=11,6 m

2 kond.



1700

2900

data wypełnienia X.59  
podpis wykonawcy J. Woźniak

35. Uwagi różne

36. Wypełnił dnia X.59

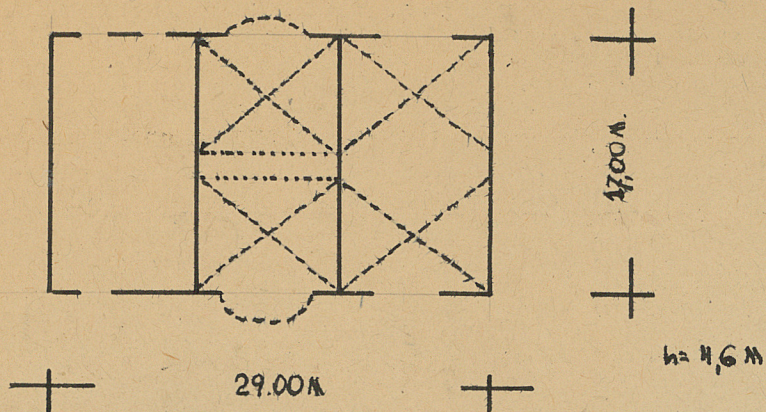
J. Woźniak

37. Sprawdził dnia



Z Y X W V U T

31. Szkic sytuacyjny, plan schematyczny, uwagi, opisowe, fotogram



32. Przebieg prac konserwatorskich

Rok	Wyszczególnienie prac	Koszt tys. zł

33. Koszty w tys. zł	Przewidywane	Rzeczywiste

34. Inspekcje

35. Uwagi różne

36. Wypełnił dnia X.59  
Jno 2012

37. Sprawdził dnia