

Nr

A

B

C

D

E

F

G

H

I

J

K

L

M

N

O

P

R

S

T

U

V

W

X

Y

Z

80 32

MAZOWIECKIE

1. Obiekt zabytkowy

138/2/1/2 TWIERDZA - BRAMA ZAKROCZYMSKA

2. Miejscowość

MODLIN

gm. NOWY DWÓR

a.m. NOWY DWÓR

3. Wiek

XIX

4. Styl

5. Kubatura m<sup>3</sup>6. Powierzchnia w m<sup>2</sup>

a) zabytkowa:

b) użytkowa:

20. Przynależność administracyjna

a) województwo

b) powiat

c) gmina.

W-wo

(N. Dąbrowa)

21. Stacja

Nazwa stacji

Odległość od stacji w km

a) kolejowa

Modlin

2,5

b) autobusowa

— " —

— " —

22. Właściciel i jego adres

Dowództwo Wojsk Lotniczych

23. Użytkownik i jego adres

— " —

24. Inwestor i jego adres

— " —

25. Rejestr zabytku Nr

rok..... miejsce przechowywania

26. Nazwa księgi hipotecznej

27. Nr hipoteczny

28. Akta

29. Fotografie

30. Inwentaryzacja pomiarowa

7. Materiał budowlany

przed zniszczeniem

po odbudowie

a) ściany

cegła

—

b) sklepienia

cegła

—

c) stropy

—

—

d) więzania dachu

—

—

e) krycie dachu

—

—

11. Ilość budynków

1

12. Ilość kondygnacji

1

13. Użytkowanie wnętrza według ilości:

a) izb mieszkalnych

b) innych pomieszczeń

c) piwnic

14. Grunty należące do zabytku:

ha

a) ogrody stylowe

b) sady i grunty uprawne

c) lasy

d) wody

e) inne

8. Wyposażenie architektoniczne

Zadane

15. Przeznaczenie pierwotne budynku

brama

16. Użytkowanie w latach ubiegłych

— " —

17. Użytkowanie obecne

— " —

18. Nadaje się do użycia na

— " —

9. Autorzy i data budowy i przebudowy

zbudowany w I połowie wieku XIX

19. Data, rodzaj i stopień zniszczeń i odbudowy

Data

O P I S

Zniszczenia  
%odbudowa  
%

VIII. 1939 r.

niezniszczony

XI. 1939 r.

— " —

XII. 1945 r.

— " —

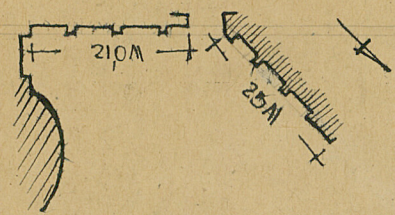
10. Udostępnienie

utrudnione



Z Y X W V U T S R P O N M

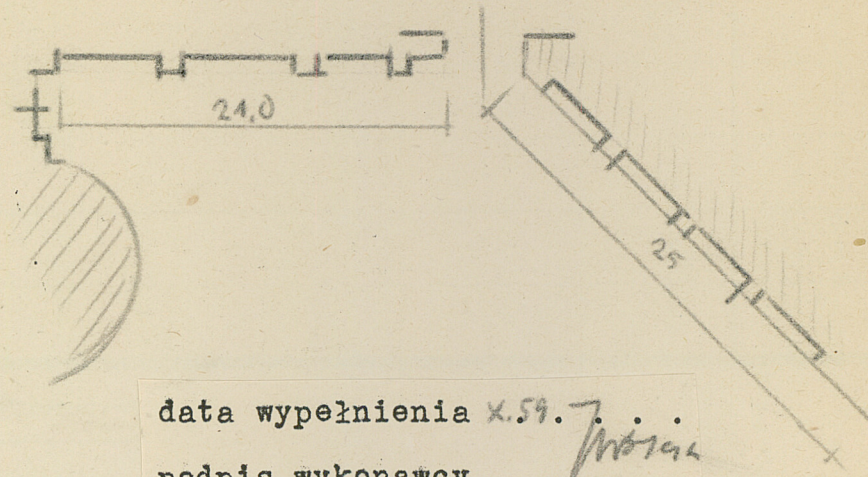
31. Szkic sytuacyjny, plan schematyczny, uwagi opisowe, fotografia



$h = 4,7\text{M}$

skala: . 1:400 . . .

$W = 4,7\text{m}$



data wypełnienia X.59.7  
podpis wykonawcy .....



35. Uwagi różne

36. Wypełnił dnia X.59

37. Sprawdził dnia