

Nr

A

B

C

D

E

F

G

H

I

J

K

L

M

N

O

P

R

S

T

U

V

W

X

Y

Z

1. Obiekt zabytkowy

Dwór

2. Miejscowość

gm. PŁONIANY

SZCZUKI

3. Wiek

XIX

4. Styl

5. Kubatura m<sup>3</sup>

800

6. Powierzchnia w m<sup>2</sup>

a) zabytkowa:

b) użytkowa:

280

20. Przynależność administracyjna

a) województwo

Mazowieckie

b) powiat

Maków Maz.

c) gmina

Węgrzynowo

7. Materiał budowlany

Przed zniszczeniem

Po odbudowie

11. Ilość budynków

1

14. Grunty należące do zabytku:

ha

a) ściany

mur.

12. Ilość kondygnacji

2

a) ogrody stylowe

2

b) sklepienia

13. Użytkowanie wnętrza według ilości:

b) sady i grunty uprawne

c) stropy

drewn.  
mur.

a) izb mieszkalnych

13

c) lasy

d) wiązania dachu

drewn.

b) innych pomieszczeń

3

d) wody

e) krycie dachu

dachówka

c) piwnic

4

e) inne

21. Stacja

Nazwa stacji

Odległość od stacji w km

a) kolejowa

Krasne (użsk)

2

b) autobusowa

Krasiniec

22. Właściciel i jego adres

P.G.R. Szczuki

8. Wyposażenie architektoniczne

15. Przeznaczenie pierwotne budynku

Dwór mieszkalny

16. Użytkowanie w latach ubiegłych

" "

17. Użytkowanie obecne

Biura. Mieszkania.

18. Nadaje się do użycia na

23. Użytkownik i jego adres

P.G.R. Szczuki

24. Inwestor i jego adres

9. Autorzy i data budowy i przebudowy

19. Data, rodzaj i stopień zniszczeń i odbudowy

Data

O P I S

Zniszczenia %

Odbudowa %

VIII.1939 r.

XI.1939 r.

XII.1945 r.

25. Rejestr zabytku Nr

pauk 272

rok 1986. V. 3. miejsce przechowywania

26. Nazwa księgi hipotecznej

27. Nr hipoteczny

28. Akta

29. Fotografie

30. Inwentaryzacja pomiarowa

10. Udostępnienie

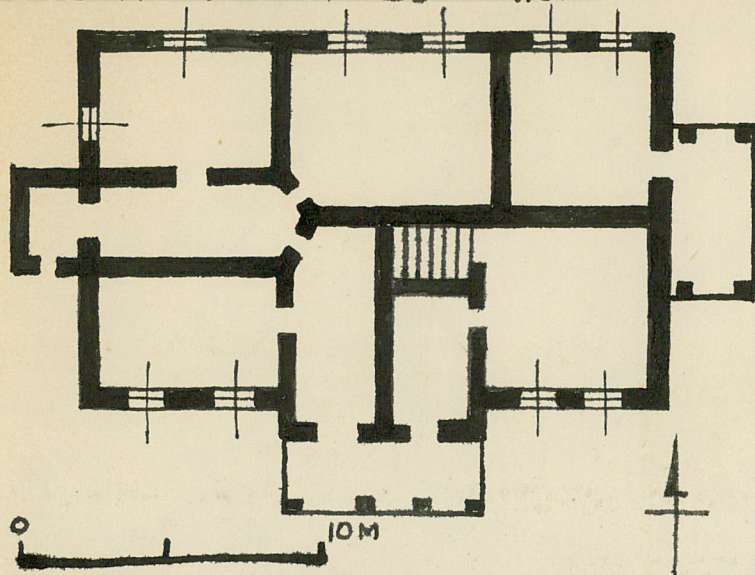
dobre



Z Y X W V U T S R P O N M L K J I H G F E D C B A Nr

31. Szkic sytuacyjny, plan schematyczny, uwagi opisowe, fotografia

# SZCZUKI - KRASINIEC - dwór



32. Przebieg prac konserwatorskich

Rok	Wyszczególnienie prac	K o s z t. tys. zł

33. Koszty  
w tys. zł

Przewidywane

Rzeczywiste

34. Inspekcje


35. Uwagi różne

W domu tym 3 lata przebywała  
M. Curie Skłodowska. Na ścianie  
obowo tablica: „W tym domu  
mieszkała w latach 1.1.1886-  
30.VI-1889 i uczyła dzieci  
ze Szczuk i Krasiniec  
Maria Curie-Skłodowska  
1867-1967.”

36. Wypełnił dnia

VII X. 1967. J. Królik.

37. Sprawdził dnia