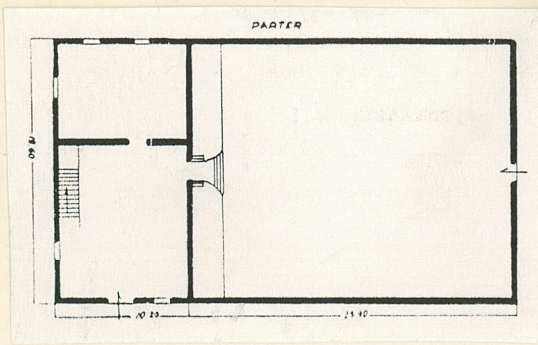
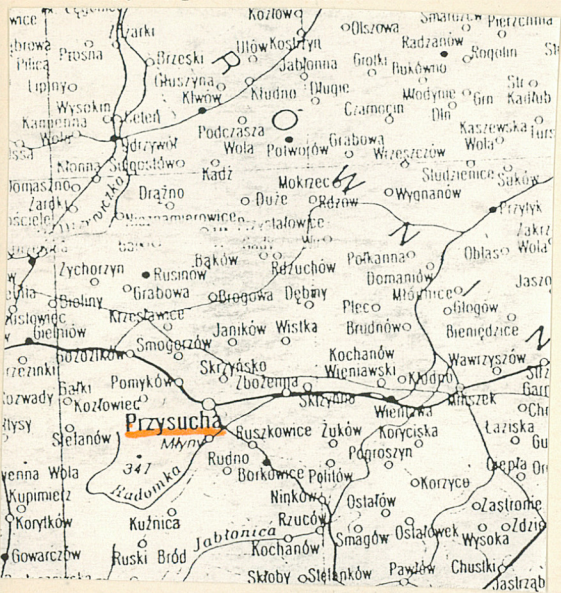


1. Obiekt SYNAGOGA	2. Czas powstania poł. XVIII w.	3. Miejscowość Przysucha
---------------------------	--	---------------------------------

11. Zdjęcia, plan sytuacyjny, rzuty



4. Adres
Przysucha ul. Konopnickiej
nr hipoteczny

5. Przynależność administracyjna
województwo radomskie
gmina Przysucha
pow. PRZYSUCHA

6. Poprzednie nazwy miejscowości
j.w.

7. Przynależność administracyjna
przed 1.VI.1975.
województwo kieleckie
powiat przysuski

8. Właściciel i jego adres
UMiG Przysucha

9. Użytkownik i jego adres
j.w.

10. Rejestr zabytków
Nr 128)A)82 data 12.02.1992

autor zdjęć SŁ. Michalewski
data wykonania VII 1994r
miejsce przechowywania negatywów Archiwum WKZ

12. Autorzy, historia obiektu, określenia stylu.

Autor nieznany, Wybudowana w poł. XVIII orientowana, Do 1945 pełniła rolę świątyni. Od tego czasu nieużytkowana.

13. Opis (sytuacja, materiał i konstrukcja, rzut, bryła, elewacje, dach, wnętrze wyposażenie, instalacje)

Obiekt zbudowany na planie prostokąta, niepodpiwniczony, mury zewnętrzne i wewnętrzne wykonane z wapienia łupanego na zaprawie wapiennej. Plan budynku - sala modlitewna męska. Od zach. przedsionek z oddzielnym pomieszczeniem. Na piętrze sala kobiet. Sala modlitewna sklepiona dziesięcioma przęsłami sklepień żaglowych z lunetami o gruntach spływających na pilastry przyścienia oraz stojące pośrodku sali 4 filary tworzące bimę. Portal z przedsionka do sali z piaskowca profilowanego. Zewnętrzne ściany podzielone lizenami. Dach czterospadowy kryty blachą miedzianą. Resztą obróbek blacharskich wykonano z blachy ocynkowanej.

14. Kubatura	15. Powierzchnia użytkowa	16. Przeznaczenie pierwotne	17. Użytkowanie obecne
7247m ³	677m ²	Synagoga	brak
18. Prace budowlane i konserwatorskie, ich przebieg i dokumentacja		19. Stan zachowania (fundamenty, ściany zewnętrzne, ściany wewnętrzne, sklepienia, stropy, konstrukcje dachowe, pokrycie dachu, wyposażenie i instalacje)	
<p>Znane są tylko prace wykonane przy nowym pokryciu dachu w 1970r. Pierwotnie był kryty dachówką korytkową na łątach</p>		<p>Stan b.zły. Brak użytkownika. Fundamenty w złym stanie, częściowo podmokłe, a częściowo nie wytrzymują nacisku ścian. Otwory okienne zamknięto deskami. Brak wewnętrznego wystroju. Rozpoczęty remont został wstrzymany. Brak instalacji. Użycie dwóch rodzajów materiałów do pokrycia dachu, miedzi i cynku spowodowało elektrolizę. Część rur spustowych uległo już utlenieniu. Duże zawilgocenie ścian szczególnie od północy.</p>	
20. Najpilniejsze postulaty konserwatorskie			
Znaleźć właściwego użytkownika.			

21. Akta archiwalne (rodzaj akt, numer i miejsce przechowywania)

Akta archiwalne miejscowej gminy żydowskiej uległy zniszczeniu.

22. Bibliografia

Materiały WKZ w Radomiu i PKZ W-wa, PkZ Radom

23. Źródła ikonograficzne i fotografie (rodzaj, miejsce przechowywania, sygnatury)

Archiwum WKZ w Radomiu

24. Uwagi różne

25. Wypełnił

mgr M. Szalla 1994r

26. Sprawdził

1. Miejscowość

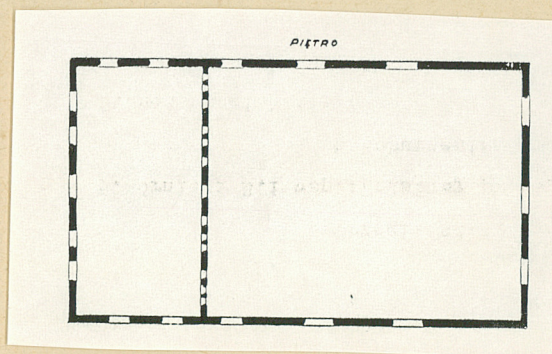
Przysucha

2. Obiekt (nazwa jak w karcie)

Synagoga

3. Zawartość wkładki (nazwa obiektu lub materiału uzupełniającego)

Plany i fotografie



Wkładkę założył: mgr M. Szalla 1994r XII
(imię, nazwisko, data)

Miejsce przechowywania negatywów: Archiwum WKZ Radom