

1. Obiekt

Kaplica grobowa Stanisława i Zofji Domaradzkich

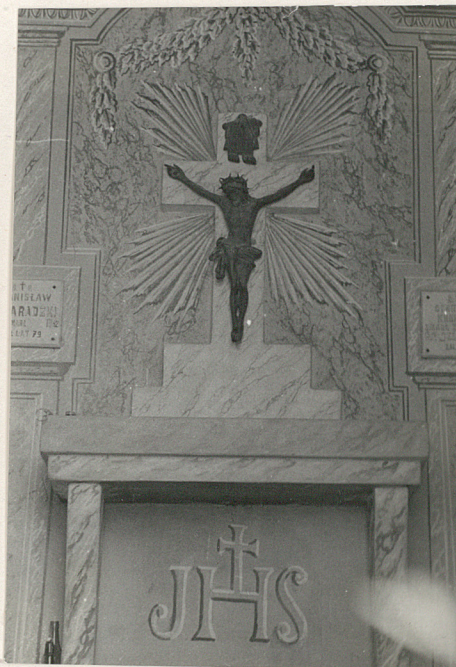
2. Czas powstania

1933 r.

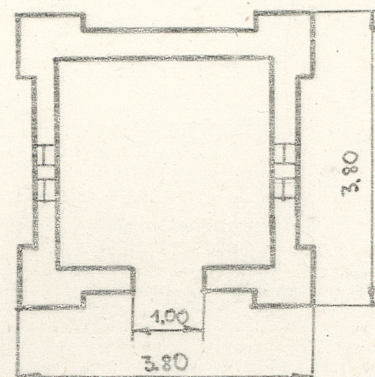
3. Miejscowość

Płoniawy-Bramura

11. Zdjęcia, plan sytuacyjny, rzuty



skala 1:100



4. Adres cmentarz rzymsko-katoli-
cki w Płoniawach Bramurach

nr hipoteczny

5. Przynależność administracyjna

województwo ostrołędzkie

gmina Płoniawy-Bramura

pow. MAZÓW MAZ.

6. Poprzednie nazwy miejscowości

innej nazwy nie było

7. Przynależność administracyjna

przed 1.VI.1975 r.

województwo warszawskie

powiat

8. Właściciel i jego adres

9. Użytkownik i jego adres

10. Rejestr zabytków

Nr 251 data 30.01.1986

autor zdjęć
data wykonania
miejsce przechowywania negatywów

12. Autorzy, historia obiektu, określenia stylu.

Grobowiec Stanisława i Zofji Domaradzkiej, fundatorów zakładu salezjańskiego w Jaciążku

13. Opis (sytuacja, materiał i konstrukcja, rzut, bryła, elewacje, dach, wnętrze, wyposażenie, instalacje)

Kaplica grobowa, murowana z cegły, tynkowana, na planie kwadratu, ujęta w rogach ryzalitami rozszerzającymi się u dołu. Nakryta czterospadowym spłaszczonym dachem na którym trójstopniowy postument z napisem: „D.OŚM.” zwieńczony krzyżem. Ściany kaplicy pokryte pseudobonowaniem. W bocznych ścianach po dwa bliźniacze świetliki ze szkłem zbrojonym. W przedniej części kaplicy wysokie drzwi wejściowe ujmują dwa pilastry. Ponad drzwiami dwudzielny fryz z napisem: „Grobowiec S.P. Stanisława i Zofii Domaradzkiej Fundatorów Zakładu Salezjańskiego w Jaciążku”. Na ścianie lewej/od wejścia/ na fryzie napis: „15 VI Poleca się opiece zgromadzenia ks. Salezjanów 1933r.”, poniżej na ścianie tablice nagrobkowe: 1/, SP. Salezjanie: ks. Wojciech Smitkowski zm. 31 III 1942 żył lat 70, ks. Paweł Liszka zm. 22 VII 1958 żył lat 81, ks. Piotr Krzywdziński zm. 22 VII 1966 żył lat 73, czekają na dzień zmartwychwstania.

2/ „, SP. ks. Piotr Biedrzycki Proboszcz Płoniawski przez 43 lata żył lat 82 zmarł 12 VI 1848 Wdzięczni parafianie 1975r.

Z tyłu kaplicy na ścianie krzyż o wymiarach szer. 18 cm. , dł. 90, rozpiętość ramion 55 cm.

Wnętrze na przeciw wejścia mensa ołtarzowa, powyżej na ścianie krzyż cementowy z mosiężnym ukrzyżowanym Chrystusem. Na ścianie po prawo od mensy ołtarzowej tablice: 1/ „, SP. Zofia Domaradzka ur. 1869r. zm. 29 lut. 1940 , żyła lat 71”

2/ „, SP. Stanisław Domaradzki ur. 1863r. zm. 1942, żył lat 79”

Na ścianie prawej tablica: „, SP. Stanisław Krakowski zmarł 23 X 1906, SP. Mariana Żołnierkiewicz ur. 1864r. zmarła dn. 8 II 1931 ”.

Ściany kaplicy posiadają pseudomarmoryzację z motywami architektonicznymi. Wejście do krypty zakrywają dwie płyty betonowe.

14. Kubatura 225 m ³	15. Powierzchnia użytkowa 8m ²	16. Przeznaczenie pierwotne kaplica grobowa	17. Użytkowanie obecne kaplica grobowa
18. Prace budowlane i konserwatorskie, ich przebieg i dokumentacja		19. Stan zachowania (fundamenty, ściany zewnętrzne, ściany wewnętrzne, sklepienia, stropy konstrukcje dachowe, pokrycie dachu, wyposażenie i instalacje) stan zachowania dobry	
20. Najpilniejsze postulaty konserwatorskie			

21. Akta archiwalne (rodzaj akt, numer i miejsce przechowywania)

Kaplica grobowa Stanisława i Zofji Domaradzkich

22. Bibliografia

23. Źródła ikonograficzne i fotografie (rodzaj, miejsce przechowywania, sygnatury)

24. Uwagi różne

25. Wypełnił

Zenon Birkholz

imię i nazwisko

data 15 10 1983

26. Sprawdził

imię i nazwisko

data

27. Załączniki