

Nr

A B C D E F G H I J K L M N O P R S T U V W X Y Z

1. Obiekt zabytkowy

DZWONNICA

2. Miejscowość

gm. STARA BIAŁA
TRZEPÓW STARE

3. Wiek

por. XVIII

4. Styl

bar. st.

5. Kubatura m³

ok. 92

6. Powierzchnia w m²

a) zabytkowa: 18,4 b) użytkowa:

20. Przynależność administracyjna

a) województwo warmińskie

b) powiat piski

c) gmina Trzepów Nowe

7. Materiał budowlany

Przed zniszczeniem

Po odbudowie

11. Ilość budynków

1

14. Grunty należące do zabytku:

ha

21. Stacja

Nazwa stacji

Odległość od stacji w km

a) ściany

drewno

b) sklepienia

-

c) stropy

drewno

d) więzania dachu

drewno

e) krycie dachu

blecha

12. Ilość kondygnacji

-

a) ogrody stylowe

-

13. Użytkowanie wnętrza według ilości:

b) sady i grunty uprawne

-

a) izb mieszkalnych

-

c) lasy

-

b) innych pomieszczeń

-

d) wody

-

c) piwnic

-

e) inne

-

a) kolejowa

Pisock

3,5

b) autobusowa

Trzepów

1

22. Właściciel i jego adres

parafia kat.

8. Wyposażenie architektoniczne

brak

15. Przeznaczenie pierwotne budynku

dzwonnica

16. Użytkowanie w latach ubiegłych

- " -

17. Użytkowanie obecne

- " -

18. Nadaje się do użycia na

- " -

23. Użytkownik i jego adres

j. v.

24. Inwestor i jego adres

j. v.

9. Autorzy i data budowy i przebudowy

Zbudowane w r. 1719
(chorągiewka)

19. Data, rodzaj i stopień zniszczeń i odbudowy

Data

O P I S

Zniszczenia %

Odbudowa %

VIII.1939 r.

XI.1939 r.

XII.1945 r.

IX.1953

Belki drewniane, spłuczniki.

Wszystko dobrze, nowe, dobre

III-1967 stan b. dobry.

25. Rejestr zabytku Nr

rok miejsce przechowywania

26. Nazwa księgi hipotecznej

27. Nr hipoteczny

28. Akta

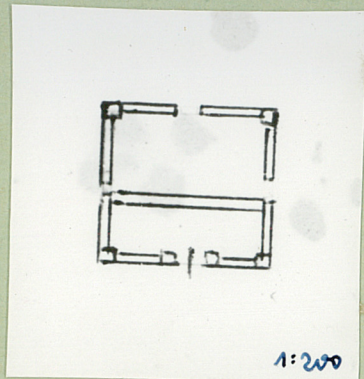
29. Fotografie

30. Inwentaryzacja pomiarowa

10. Udostępnienie

cechren

31. Szkic sytuacyjny, plan schematyczny, uwagi opisowe, fotografia



1:200

h=5

32. Przebieg prac konserwatorskich

Rok	Wyszczególnienie prac	Koszt tys. zł

33. Koszty w tys. zł	Przewidywane	Rzeczywiste

34. Inspekcje

35. Uwagi różne

36. Wypełnił dnia IX - 1959

Wielhorska

37. Sprawdził dnia

III - 1964

mgr. Wacław Kochanowski