

1. Obiekt

Dom robotniczy

2. Czas powstania

XIXw. kon.

3. Miejscowość

Żyrardów

11. Zdjęcia rzut, przekrój, sytuacja, orientacja



4. Adres

ob. Wyspińskiego
ul. Marsz. G. Żukowa 2

nr hipoteczny

5. Przynależność administracyjna

województwo skierniewickie

gmina m. Żyrardów

pow. ŻYRARDÓW

6. Poprzednie nazwy miejscowości

7. Przynależność administracyjna
przed 1 VI 1975

województwo warszawskie

powiat m. Żyrardów

8. Właściciel i jego adres

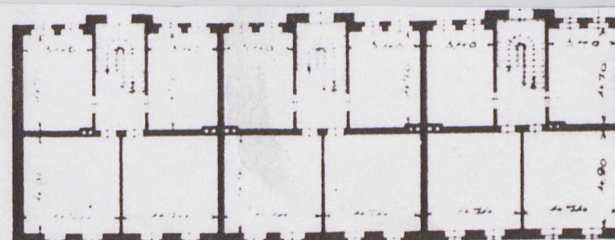
Woj. Przedś. Gosp. Komunal. i
Mieszkaniowej O. Żyrardów

9. Użytkownik i jego adres

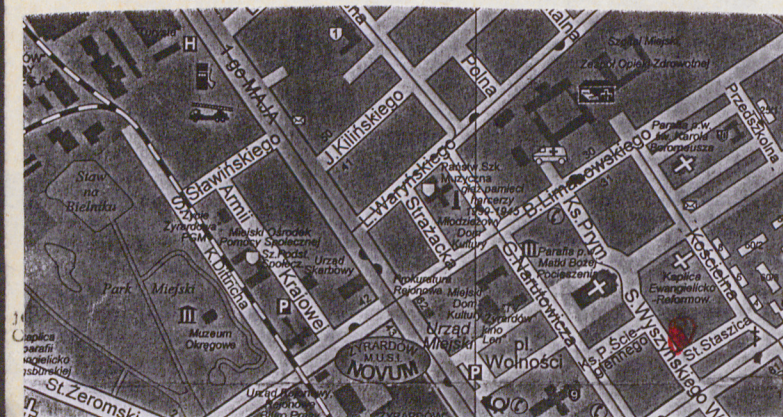
lokatorzy

10. Rejestr zabytków

Nr 354/120 data 22.05.75r.



Plan



Zbudowany przed 1896r.

Budynek założony na planie wydłużonego prostokąta, piętrowy, na niskim cokole, z trzema ryzalitami jednoosiowymi od strony podwórza. Nakryty dwuspadowym dachem. Układ wnetrz dwutraktowy, na każdej kondygnacji 12 mieszkań jednoizbowych. W trakcie tylnym dwie klatki schodowe dwubiegowe, drewniane, umieszczone na osi ryzalitów.

Wnętrza bez wystroju, podłogi z desek, stolarka okienna i drzwiowa częściowo wymieniona. Budynek częściowo podpiwniczony, wejścia do piwnic w mieszkaniach parteru.

Elewacje nieotynkowane 12-osiowe. Boczne ślepe. Podział poziomy stanowi gzyms kordonowy i koronujący. Narożniki piętra ujęte pasami lizen. Na elewacjach dłuższych lizeny umieszczone są na osi ścian działowych, dzielą elewację na sześć segmentów 2-osiowych.

Otwory okienne prostokątne, góra zamknięte odcinkowo, z gzymsami nadokiennymi. Okna poddasza umieszczone w pasie fryzu. W szczytach po trzy okna zamknięte półkoliście. Otwory drzwiowe w ryzalitach przebudowane. Nad drzwiami założone daszki z eternitu falistego.

14. Kubatura 2464m. ³	15. Powierzchnia użytkowa 352m. ²	16. Przeznaczenie pierwotne mieszkalne	17. Użytkowanie obecne mieszkalne
18. Prace budowlane i konserwatorskie, ich przebieg i dokumentacja		19. stan zachowania (fundamenty, ściany zewnętrzne, ściany wewnętrzne, sklepienia, stropy, konstrukcje dachowe, pokrycie dachu, wyposażenie i instalacje)	
		20. Najpilniejsze postulaty konserwatorskie	

21. Akta archiwalne (rodzaj akt, numer i miejsce przechowywania)

24. Uwagi różne

25. Opracował

tekst

wzupelnia: Ewa Dościelna 1990r.

imię, nazwisko, data, podpis

plany, rysunki

imię, nazwisko, data, podpis

zdjęcia fotogr.

Miroslaw Jedwiecinski 1990r.

imię, nazwisko, data, podpis

miejsce przechowywania negatywów

Karta po wypełnieniu podlega ochronie na podstawie przepisów prawa autorskiego

22. Bibliografia

26. Adnotacje o inspekcjach, informacje o zmianach (daty, imiona i nazwiska wypełniających)

3. Źródła ikonograficzne i fotografia (rodzaj, miejsce przechowywania, sygnatury)

Rzut parteru i Ipiętra Rys.inwent.z ok.1909r.
oryg.AP-Żyrardów,TAZZ,nr.1462/5

27. Załączniki