

MAZOWIECKIE

13 224

1. Obiekt

Dom

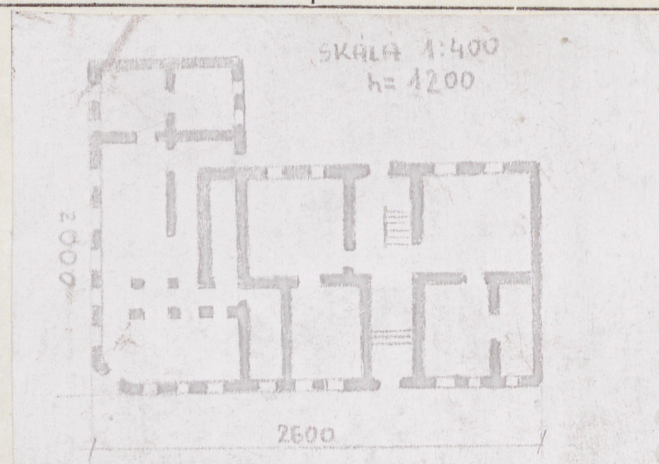
2. Czas powstania

4 ćw.XIX w.

3. Miejscowość

Żyrardów

11. Zdjęcia, plan sytuacyjny, rzuty



4. Adres

ul. 1 Maja 54/  
Pl. Wolności 7

nr hipoteczny

5. Przynależność administracyjna

województwo skierniewickie

gmina m. Żyrardów

pow. ŻYRARDÓW

6. Poprzednie nazwy miejscowości

7. Przynależność administracyjna  
przed 1.VI.1975

województwo warszawskie

powiat m. Żyrardów

8. Właściciel i jego adres

Woj. Przeds. Gosp. Komunal. i Mieszk.  
O. Żyrardów

9. Użytkownik i jego adres

10. Rejestr zabytków

Nr

311/1113

data

17.05.1975



autor zdjęć  
data wykonania  
miejsce przechowywania negatywów





12. Autorzy, historia obiektu, określenia stylu.

Zbudowany przed 1896r. Przebudowany po 1906r.

13. Opis (sytuacja, materiał i konstrukcja, rzut, bryła, elewacje, dach, wnętrze wyposażenie, instalacje)

Budynek narożny w linii pierzei, założony na planie litery "L", ze ściętym narożnikiem oraz pozornym ryzalitem przy elewacji wsch. Murowany, z drewnianą więźbą dachową, trzykondygnacyjny, na wysokich piwnicach, nakryty niskim dwuspadowym dachem.

Układ wnętrz dwutraktowy, z dużym pomieszczeniem w narożniku pn. zach. W trakcie tylnym obszerna klatka schodowa w narożniku pd.-wsch. druga na osi ryzalitu, połączona wąskim korytarzem, z którego wyjście na ulicę. Pierwotnie w trakcie frontowym znajdowały się pomieszczenia sklepowe z otworami drzwiowymi od strony ulicy, obecnie zamurowane. Wnętrza bez wystroju, klatki schodowe drewniane z ozdobnymi balustradami tralkowymi i profilowanymi słupkami. Stolarka okienna i drzwiowa częściowo zachowana.

Elewacje nieotynkowane, bogaty wsytrój architektoniczny skupia się na elewacji frontowej. Ściany parteru dzielą poziome pasy bonii, które występują również na ścianach pierwszego piętra narożnika pn. zach. i ryzalitu. Kondygnacje dzielą wydatne gzymsy kordonowe. Ściany narożnika wieńczą trzy szczyty trójkątne ozdobione kostkowymi gzymsami, podobny szczyt wieńczył pierwotnie zachodni ryzalit budynku. Szczyty ozdobione ostrołukowymi płycinami z okulusami. Okna prostokątne, zamknięte odcinkowo z kroksztynowymi gzymsami nadokiennymi.



14. Kubatura 6240 m <sup>3</sup>	15. Powierzchnia użytkowa 520 m <sup>2</sup>	16. Przeznaczenie pierwotne mieszkalne, usługi	17. Użytkowanie obecne mieszkalne, usługi
18. Prace budowlane i konserwatorskie, ich przebieg i dokumentacja		19. Stan zachowania (fundamenty, ściany zewnętrzne, ściany wewnętrzne, sklepienia, stropy, konstrukcje dachowe, pokrycie dachu, wyposażenie i instalacje) Stan zachowania - dobry.	
20. Najpilniejsze postulaty konserwatorskie			



21. Akta archiwalne (rodzaj akt, numer i miejsce przechowywania)

22. Bibliografia

Dokumentacja "Osada fabryczna w Żyrardowie" wykonana przez  
PKZ w Warszawie, w posiadaniu WKZ w Skierniewicach

23. Źródła ikonograficzne i fotografie (rodzaj, miejsce przechowywania, sygnatury)

1. Projekt przebudowy z 1906r. AP-Żyrardów, TAZŻ nr. 1429/6
2. Rzut piwnic, parteru i piętra. Rys. inwent. z ok. 1913r.  
Oryg. AP-Żyrardów, TAZŻ nr. 1460/20
3. Widok od pn.-zach. fot. sprzed 1939r. Oryg. Muzeum R.R.  
w Żyrardowie

24. Uwagi różne

25. Wypełnił

26. Sprawdził

Kucielna Ewa.



1. Miejscowość	2. Obiekt (nazwa jak w karcie)	3. Zawartość wkładki (nazwa obiektu lub materiału uzupełniającego)
Żyrardów	Dom	Zdjęcia



Wkładkę założył: B.B.iD.Z.Skierniewice  
(imię, nazwisko, data)

Miejsce przechowywania negatywów: Archiwum B.B.iD.Z.Skierniewice

OZGraf. Z.P. Ostróda zam. 699 nakł. 23,600

Wzór ODZ 1978 r.