

Nr

A

B

C

D

E

F

G

H

I

J

K

L

M

N

O

P

R

S

T

U

V

W

X

Y

Z

MAZOWIECKIE

60

1. Obiekt zabytkowy

WIEŻA CISNIEŃ

UL. WARSZAWSKA

2. Miejscowość

PŁOCK

3. Wiek

XX

4. Styl

neoromantyczny

5. Kubatura m³

~ 310

6. Powierzchnia w m²

a) zabytkowa: ~ 45 b) użytkowa: ~ 45

20. Przynależność administracyjna

a) województwo . warszawskie

b) powiat .

c) gmina .

7. Materiał budowlany

przed zniszczeniem

po odbudowie

a) ściany

cegła

b) sklepienia

—

c) stropy

cegła

d) więzania dachu

drewno

e) krycie dachu

blach

11. Ilość budynków

4

12. Ilość kondygnacji

5

13. Użytkowanie wnętrza według ilości:

a) izb mieszkalnych

b) innych pomieszczeń

c) piwnic

14. Grunty należące do zabytku:

ha

a) ogrody stylowe

b) sady i grunty uprawne

c) lasy

d) wody

e) inne

21. Stacja

Nazwa stacji

Odległość od stacji w km

a) kolejowa

Płock

P/m

b) autobusowa

—

—

22. Właściciel i jego adres

MRN

23. Użytkownik i jego adres

—

24. Inwestor i jego adres

—

8. Wyposażenie architektoniczne

wewnętrzna bryła

15. Przeznaczenie pierwotne budynku

wieża cisnienna

16. Użytkowanie w latach ubiegłych

—

17. Użytkowanie obecne

—

18. Nadaje się do użycia na

—

9. Autorzy i data budowy i przebudowy

ok. 1900r

19. Data, rodzaj i stopień zniszczeń i odbudowy

Data

O P I S

Zniszczenia %

dbudowa %

VIII. 1939 r.

XI. 1939 r.

XII. 1945 r.

wzrost zniszczenia

15 VI 66

stan dobry

25. Rejestr zabytku Nr

rok..... miejsce przechowywania

26. Nazwa księgi hipotecznej

27. Nr hipoteczny

28. Akta MRN

29. Fotografie WKZ

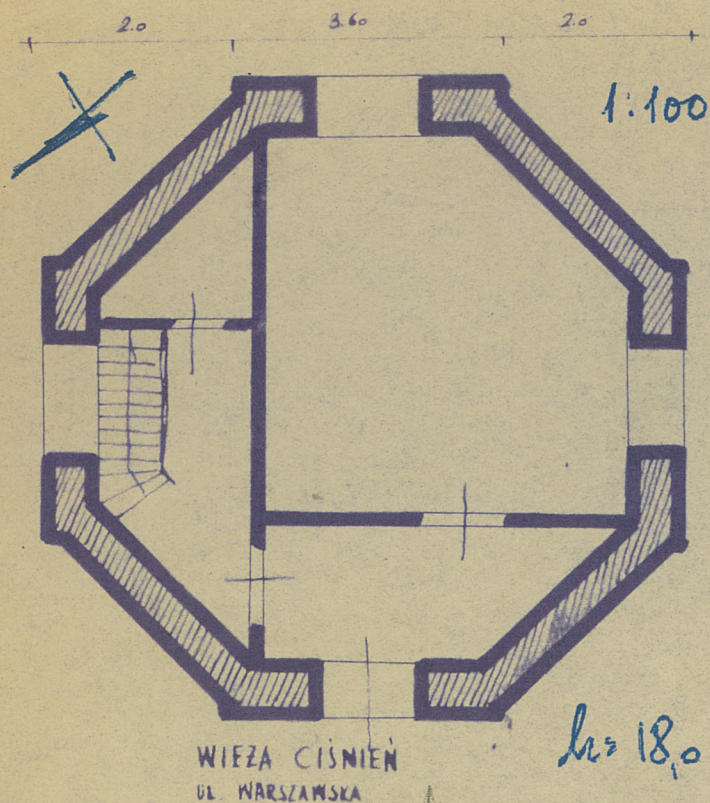
30. Inwentaryzacja pomiarowa

bryła

10. Udostępnienie

dobry

31. Szkic sytuacyjny, plan schematyczny, uwagi opisowe, fotografia



32. Przebieg prac konserwatorskich

[illegible][illegible]

34. Inspekcje

35. Uwagi różne

36. Wypełnił dnia X.10.1947
WARSZAWA WOTOWCI

37. Sprawdził dnia
15-VI-66.

mgr. Wacław Kochanowski