

MAZOWIECKIE

13 201

1. Obiekt

Szkoła Podstawowa

2. Czas powstania

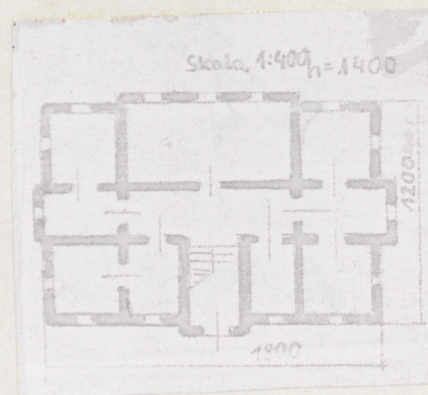
k. XIX w.

1886-93

3. Miejscowość

Żyrardów

11. Zdjęcia, plan sytuacyjny, rzuty



4. Adres

Plac Wolności 4

nr hipoteczny .....

5. Przynależność administracyjna

województwo skierniewickie

gmina m. Żyrardów  
pow. Żyrardów

6. Poprzednie nazwy miejscowości

7. Przynależność administracyjna  
przed 1.VI.1975

województwo warszawskie

powiat m. Żyrardów

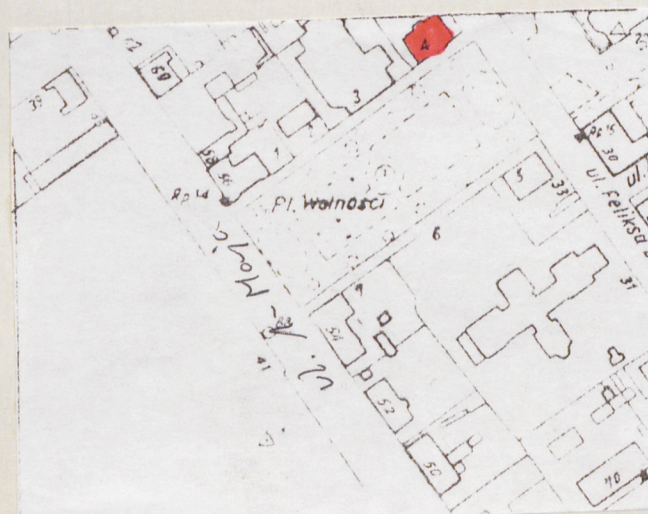
8. Właściciel i jego adres

9. Użytkownik i jego adres

10. Rejestr zabytków

Nr 307/1102 data 17.V.75

autor zdjęć  
data wykonania  
miejsce przechowywania negatywów





12. Autorzy, historia obiektu, określenia stylu.

Budynek powstały w latach 1896-1899. Z elementami architektury gotyckiej.

13. Opis (sytuacja, materiał i konstrukcja, rzut, bryła, elewacje, dach, wnętrze wyposażenie, instalacje)

Budynek założony na rzucie prostokąta z jednoosiowymi ryzalitami od strony południowej i zachodniej pozornym trzyosiowym od strony południowej-frontowej. Nakryty płaskim czterospadowym dachem. Układ wnętrz dwutraktowy, z korytarzem dzielącym trakty i dwubiegową klatką schodową na osi traktu północnego. Układ parteru powiększony na wyższych kondygnacjach. Stolarka okienna i drzwiowa w znacznej części zachowane. Elewacje nieotynkowane. Wysoki cokół wieńczy gzyms kordonowy, kondygnacja parteru o podziałach pasami wysuniętych przed lico muru cegieł. Narożniki pięter i ryzalitów boniowane. Ryzalit frontowy z ozdobnym szczytem zwieńczonym arkadkowym fryzem. Okna prostokątne zamknięte odcinkowo, z gzymsami nadokiennymi. W ściankach podokiennych ślepe balustrady. Jedno wejście w ryzalicie pn. opracowane podobnie jak okna.



14. Kubatura 3024 m <sup>3</sup>	15. Powierzchnia użytkowa 216 m <sup>2</sup>	16. Przeznaczenie pierwotne szkoła	17. Użytkowanie obecne
18. Prace budowlane i konserwatorskie, ich przebieg i dokumentacja Remont budynku w 1970r.		19. Stan zachowania (fundamenty, ściany zewnętrzne, ściany wewnętrzne, sklepienia, stropy, konstrukcje dachowe, pokrycie dachu, wyposażenie i instalacje)	
20. Najpilniejsze postulaty konserwatorskie			



21. Akta archiwalne (rodzaj akt, numer i miejsce przechowywania)

22. Bibliografia

Dokumentacja PKZ "Osada fabryczna w Żyrardowie" w posiadaniu WKZ w Skierniewicach.

23. Źródła ikonograficzne i fotografie (rodzaj, miejsce przechowywania, sygnatury)

Panorama Żyrardowa z ok. 1899r. Oryg. Muzeum R.R. w Żyrardowie.

24. Uwagi różne

25. Wypełnił

26. Sprawdził



1. Miejscowość

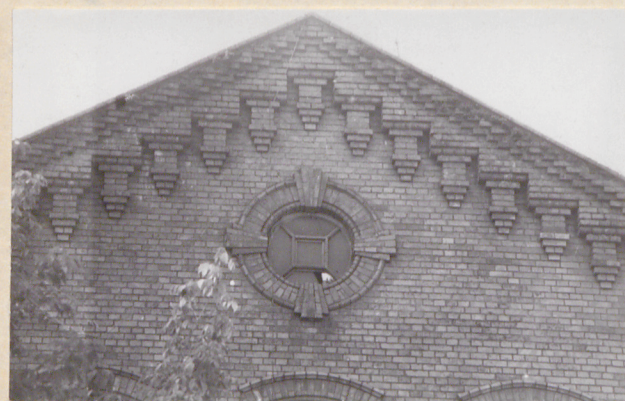
2. Obiekt (nazwa jak w karcie)

3. Zawartość wkładki (nazwa obiektu lub materiału uzupełniającego)

ZYKARDÓW

SEKOKA

ZDJĘCIA



Wkładkę założył: BBDZ SKIERNIEWICE  
(imie, nazwisko, data)

Miejsce przechowywania negatywów: BBDZ SKIERNIEWICE