

Nr

A

B

C

D

E

F

G

H

I

J

K

L

M

N

O

P

R

S

T

U

V

W

X

Y

Z

MAZOWIECKI

60

1. Obiekt zabytkowy

KAMMENICA

ZDUŃSKA 2

2. Miejscowość

PŁOCK

3. Wiek

XIX

4. Styl

eklekt

5. Kubatura m³

~ 1050

6. Powierzchnia w m²

a) zabytkowa: ~150 b) użytkowa: ~150

20. Przynależność administracyjna

a) województwo . WARSZAWSKIE

b) powiat .

c) gmina .

7. Materiał budowlany

przed zniszczeniem

po odbudowie

a) ściany

cegła

b) sklepienia

+

c) stropy

drewno

d) więzania dachu

+

e) krycie dachu

dachówka

11. Ilość budynków

1

12. Ilość kondygnacji

2

13. Użytkowanie wnętrza według ilości:

a) izb mieszkalnych.

+ kuchnia 13

b) innych pomieszczeń

2

c) piwnic

14. Grunty należące do zabytku:

ha

a) ogrody stylowe

b) sady i grunty uprawne

c) lasy

d) wody

e) inne

21. Stacja

Nazwa stacji

Odległość od stacji w km

a) kolejowa

PŁOCK

w/m

b) autobusowa

+

+

22. Właściciel i jego adres

MRN

8. Wyposażenie architektoniczne

wewnętrzny

15. Przeznaczenie pierwotne budynku

mieszkalny

16. Użytkowanie w latach ubiegłych

+

17. Użytkowanie obecne

+

18. Nadaje się do użycia na

+

9. Autorzy i data budowy i przebudowy

ok. 1390r

19. Data, rodzaj i stopień zniszczeń i odbudowy

Data

O P I S

Zniszczenia
%
0dbudowa
%
0

VIII. 1939 r.

XI. 1939 r.

XII. 1945 r.

15 VI 66

zaniedbany

zaniedbany

23. Użytkownik i jego adres

ADM

24. Inwestor i jego adres

MRN

25. Rejestr zabytku Nr 138/1275
22.05.1975
rok..... miejsce przechowywania

26. Nazwa księgi hipotecznej

27. Nr hipoteczny

28. Akta ADM

29. Fotografie WKZ

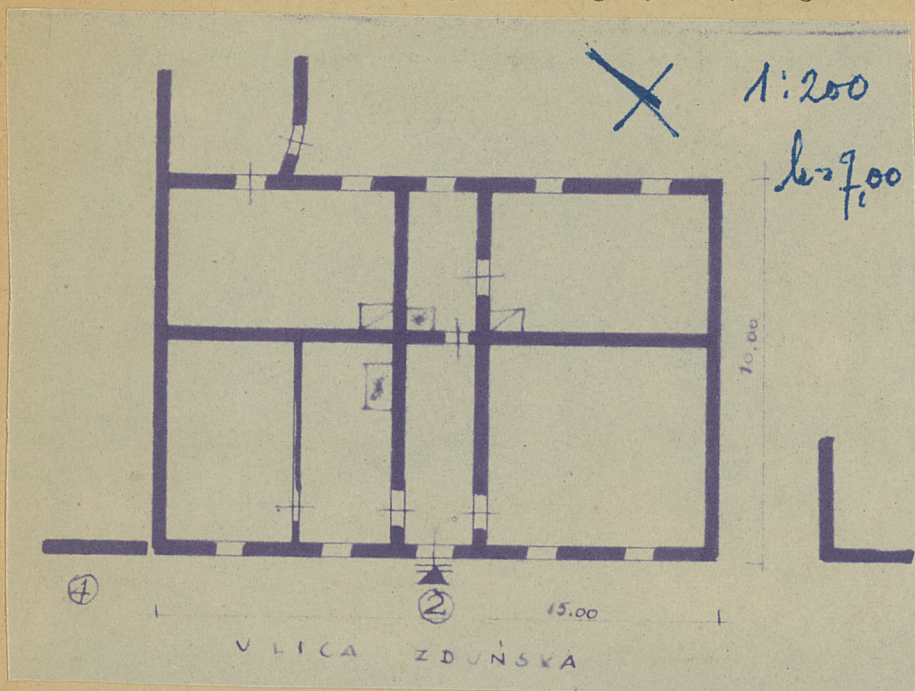
30. Inwentaryzacja pomiarowa

bmk

10. Udostępnienie

określenie

31. Szkic sytuacyjny, plan schematyczny, uwagi opisowe, fotografia



32. Przebieg prac konserwatorskich

[illegible]

34. Inspekcje

35. Uwagi różne

36. Wypełnił dnia XI. 09 W
WARSZAWA WITWICHE

37. Sprawdził dnia
15 VI 66

mgr. Wacław Kochanowski