

MAZOWIECKIE

13 213

1. Obiekt

Dom mieszkalny

2. Czas powstania

ok. 1913r.

3. Miejscowość

Żyrardów

4. Adres

Żyrardów, ul. L. Waryńskiego 9

nr hipoteczny

5. Przynależność administracyjna

województwo skierniewickie

gmina miasto Żyrardów

pow. ŻYRARDÓW

6. Poprzednie nazwy miejscowości

7. Przynależność administracyjna
przed 1.VI.1975

województwo warszawskie

powiat m. Żyrardów

8. Właściciel i jego adres

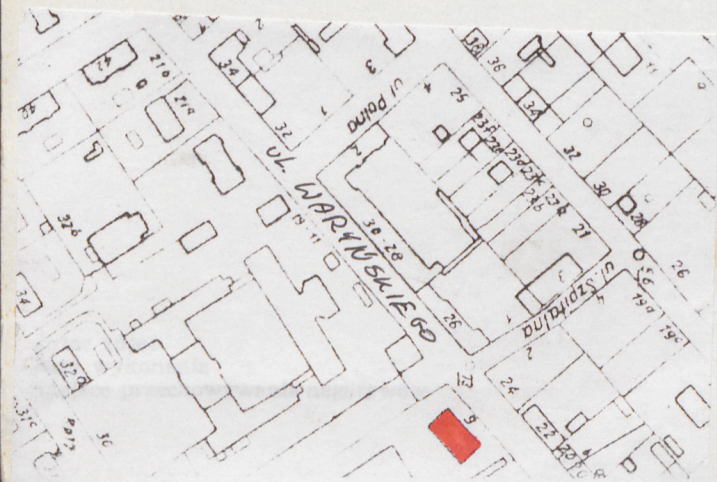
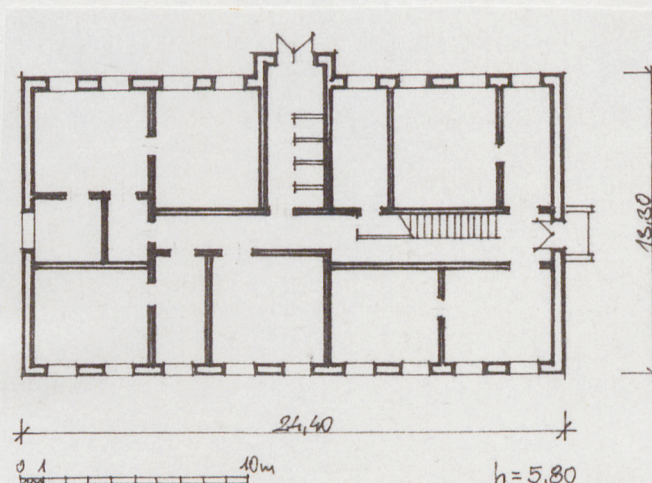
MZBM-Żyrardów

9. Użytkownik i jego adres

lokatorzy

10. Rejestr zabytków

Nr 701 data 30.03.1988



12. Autorzy, historia obiektu, określenia stylu.

Obiekt zbudowany po 19¹23r. pochodzi z późnego okresu zabudowy Żyrardowa, z niewielkimi zmianami powtarza formy wcześniejszych budynków. Wyposażenie architektoniczne o proveniencji gotyckiej.

13. Opis (sytuacja, materiał i konstrukcja, rzut, bryła, elewacje, dach, wnętrze wyposażenie, instalacje)

Budynek ceglany, dwukondygnacyjny, założony na planie wydłużonego prostokąta, piętrowy, z jednoosiowym pozornym ryzalitem na osi elewacji frontowej budynku. Dach dwuspadowy kryty papą. Układ wnętrza dwutraktowy, z korytarzem pośrodku, dzielącym trakty. Klatki schodowe w częściach skrajnych budynku, drewniane, jedobiegowe, z balustradami tralkowymi. Wnętrza bez wystroju, stolarka okienna dawna. Elewacje nieotynkowane, dłuższe-dziewięćoosiowe, boczne-jednoosiowe. Kondygnacje dzieli gzyms kordonowy, gzyms koronujący-kostkowy. Narożniki budynku i ryzalitu ujęte lizenami. Ryzalit zwieńczony trójkątem szczytu ze sterczynami. Okna prostokątne, zamknięte odcinkowo, z gzymsami nadokiennymi podobnie opracowane otwory drzwiowe. W ryzalicie porte-fenêtre z balkonem. Balkon z żelazną kratą.

14. Kubatura 1880 m ³	15. Powierzchnia użytkowa 480 m ²	16. Przeznaczenie pierwotne mieszkalne	17. Użytkowanie obecne mieszkalne
18. Prace budowlane i konserwatorskie, ich przebieg i dokumentacja Bieżące remonty budynku.		19. Stan zachowania (fundamenty, ściany zewnętrzne, ściany wewnętrzne, sklepienia, stropy, konstrukcje dachowe, pokrycie dachu, wyposażenie i instalacje) Dobry	
20. Najpilniejsze postulaty konserwatorskie			

21. Akta archiwalne (rodzaj akt, numer i miejsce przechowywania)

22. Bibliografia

Dokumentacja wykonana przez PKZ Warszawa
"Osada fabryczna w Żyrardowie" w posiadaniu
WKZ Sk-ce

23. Źródła ikonograficzne i fotografie (rodzaj, miejsce przechowywania, sygnatury)

24. Uwagi różne

25. Wypełnił

Jolanta Burian

26. Sprawdził

Wiesław Saw
mgr historii
wrzesień 1994