

Nr

A

B

C

D

E

F

G

H

I

J

K

L

M

N

O

P

R

S

T

U

V

W

X

Y

Z

MAZOWIECKIE

58

1. Obiekt zabytkowy

DOM MIESZKALNY

TUMSKA 15

2. Miejscowość

PŁOCK

3. Wiek

XX

4. Styl

eklekt.

5. Kubatura m³

960

6. Powierzchnia w m²

a) zabytkowa: 120 b) użytkowa: 120

20. Przynależność administracyjna

a) województwo: warszawskie

b) powiat: . . .

c) gmina: . . .

7. Materiał budowlany

przed zniszczeniem

po odbudowie

11. Ilość budynków

1

14. Grunty należące do zabytku:

ha

12. Ilość kondygnacji

2

a) ogrody stylowe

13. Użytkowanie wnętrza według ilości:

b) sady i grunty uprawne

a) izb mieszkalnych

+ kuchni 4

c) lasy

b) innych pomieszczeń

3

d) wody

c) piwnic

e) inne

21. Stacja

Nazwa stacji

Odległość od stacji w km

a) kolejowa

Płock

w/m

b) autobusowa

—

—

22. Właściciel i jego adres

MRN

8. Wyposażenie architektoniczne

wnętrze brak

23. Użytkownik i jego adres

ADM

24. Inwestor i jego adres

MRN

9. Autorzy i data budowy i przebudowy

ok. 18901

19. Data, rodzaj i stopień zniszczeń i odbudowy

Data

O P I S

Zniszczenia
%dbudowa
%

VIII. 1939 r.

XI. 1939 r.

XII. 1945 r.

VI-66

mieszkanie

elewacja zmieniona

25. Rejestr zabytku Nr

177/1264

rok: 12.05.75 miejsce przechowywania

26. Nazwa księgi hipotecznej

27. Nr hipoteczny

28. Akta ADM

29. Fotografie WKZ

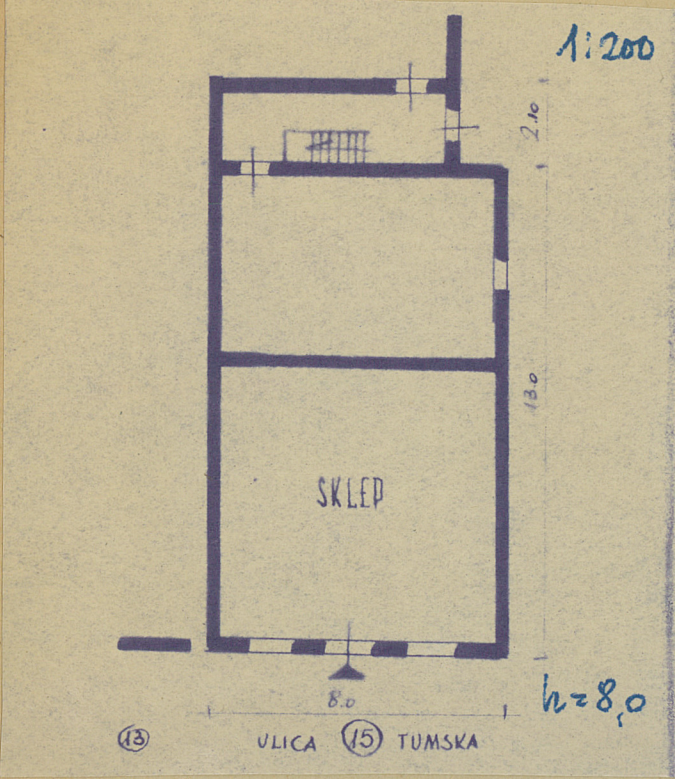
30. Inwentaryzacja pomiarowa

brak

10. Udostępnienie

właściwe

31. Szkic sytuacyjny, plan schematyczny, uwagi opisowe, fotografia



32. Przebieg prac konserwatorskich

Rok	Wyszczególnienie prac	Koszt tys. zł

33. Koszty w tys. zł	Przewidywane	Rzeczywiste

34. Inspekcje

35. Uwagi różne

36. Wypełnił dnia 15.09 2016
MARECKA MITWICKI

37. Sprawdził dnia
15-11-66.