

Nr

IV

A

B

C

D

E

F

G

H

I

J

K

L

M

N

O

P

R

S

T

U

V

W

X

Y

Z

MAZOWIECKIE

9262

1. Obiekt zabytkowy

KAMIENICA

TUMSKA 12

2. Miejscowość

PŁOCK

3. Wiek

XIX.

4. Styl

eklekt

5. Kubatura m³

6000

6. Powierzchnia w m²

a) zabytkowa: 500 b) użytkowa:

20. Przynależność administracyjna

a) województwo

warszawskie

b) powiat

c) gmina

7. Materiał budowlany

przed zniszczeniem

po odbudowie

11. Ilość budynków

1

14. Grunty należące do zabytku:

ha

12. Ilość kondygnacji

3

a) ogrody stylowe

13. Użytkowanie wnętrza według ilości:

a) izb mieszkalnych

32

b) sady i grunty uprawne

c) lasy

d) wody

e) inne

b) innych pomieszczeń

127

c) piwnic

15. Przeznaczenie pierwotne budynku

mieszkalno-handlowe

16. Użytkowanie w latach ubiegłych

—

17. Użytkowanie obecne

—

18. Nadaje się do użycia na

—

9. Autorzy i data budowy i przebudowy

19. Data, rodzaj i stopień zniszczeń i odbudowy

ok. 1890 r.

Data

O P I S

Zniszczenia %

dbudowa %

VIII. 1939 r.

XI. 1939 r.

XII. 1945 r.

VI-66

zorniedbany

25. Rejestr zabytku Nr

178 / 1265

22.05.1875

rok..... miejsce przechowywania

26. Nazwa księgi hipotecznej

27. Nr hipoteczny

28. Akta ADM

29. Fotografie WKZ

30. Inwentaryzacja pomiarowa

bryk

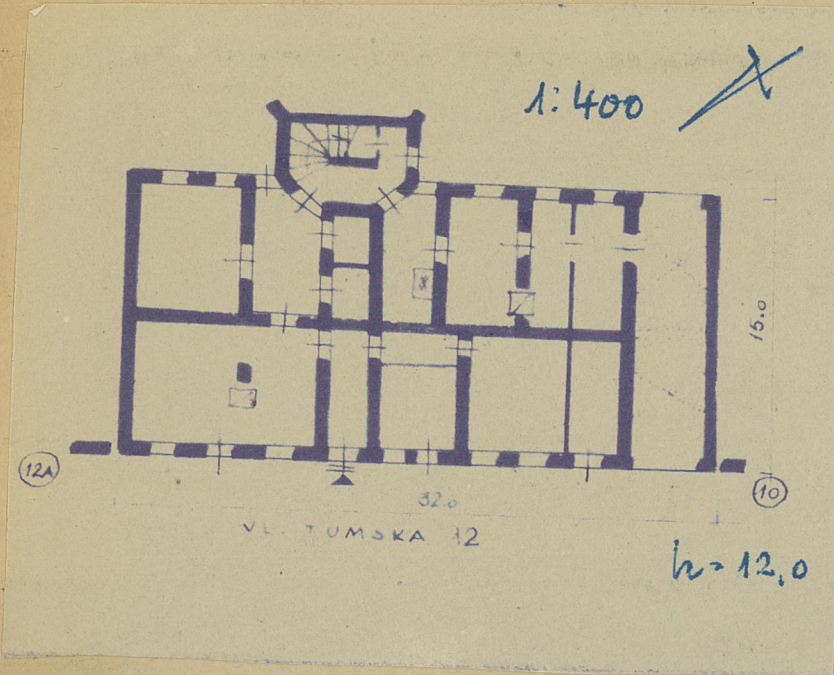
10. Udostępnienie

dobrze

wewnętrz bryk

Z Y X W V U T S R P O N M L K J I H G F E D C B A Nr

31. Szkic sytuacyjny, plan schematyczny, uwagi opisowe, fotografia



32. Przebieg prac konserwatorskich

Rok	Wyszczególnienie prac	Koszt tys. zł

33. Koszty
w tys. zł

Przewidywane

Rzeczywiste

34. Inspekcje

35. Uwagi różne

36. Wypełnił dnia 11.09.1966
Wacław Kochanowski

37. Sprawdził dnia
15.11.1966

mgr. Wacław Kochanowski