

1. Obiekt

Budynek mieszkalny z oficyną

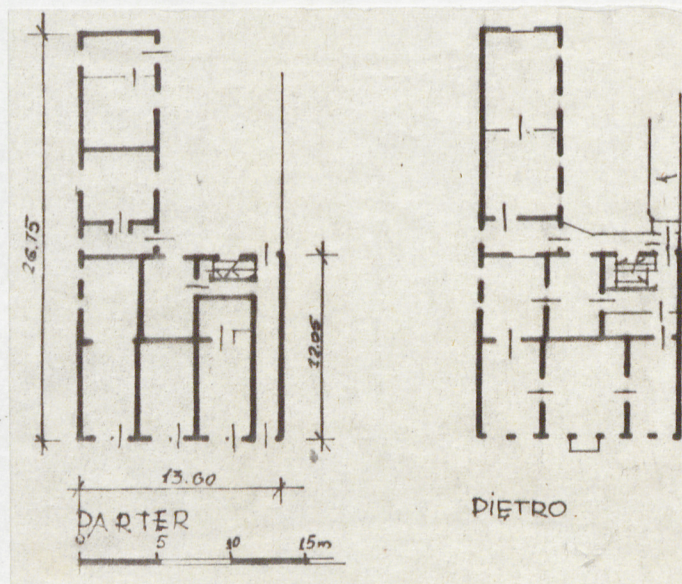
2. Czas powstania

początek XIX w.

3. Miejscowość

R A D O M

11. Zdjęcia, plan sytuacyjny, rzuty



4. Adres

ul. Rwańska 3

nr hipoteczny 22 hip

5. Przynależność administracyjna

województwo Radom

gmina

6. Poprzednie nazwy miejscowości

7. Przynależność administracyjna  
przed 1.VI.1975

województwo Kielce

powiat Radom

8. Właściciel i jego adres

Stanisław Bąk  
Radom ul.

Genowefa Sierniewska zam. w/m

9. Użytkownik i jego adres

Prywatni lokatorzy

10. Rejestr zabytków

Nr 195/A/82 data 15.12.1982

autor zdjęć Wojciech Wardyński  
data wykonania listopad 1979r.  
miejsce przechowywania negatywów PKZ Radom



12. Autorzy, historia obiektu, określenia stylu.

13. Opis (sytuacja, materiał i konstrukcja, rzut, bryła, elewacje, dach, wnętrze, wyposażenie, instalacje)

Budynek w północnej pierzei ul. Rwańskiej od strony wschodniej w zabudowie zwartej. Budynek murowany, otynkowany, stropy o konstrukcji drewnianej, podłogi białe. Więźba dachowa płatwinowa, nad oficyną krokwiowo-jętkowa. Krycie papą na deskowaniu. Budynek założony na planie prostokąta /zbliżony do kwadratu/ z sienią przelotową od strony wschodniej. Schody o konstrukcji drewnianej, dwubiegowe, dostępne z sieni. Budynek wraz z oficyną /od strony północno-zachodniej/ tworzy układ funkcjonalny w kształcie litery "L". Parter oficyny dostępny bezpośrednio z podwórka a piętro z klatki schodowej budynku głównego. Elewacja frontowa dwudzielna. Parter 4 osiowy z umieszczonymi niesymetrycznie po prawej stronie otworem drzwiowym sieni. pozostałe 3 mniejsze prowadzą do pomieszczeń rzemieślniczo-handlowych. Piętro 7 osiowe, z ryzalitem 5 osiowym i symetrycznie umieszczonym na osi balkonem na wspornikach. Gzyms wieńczący kroksztynowy. Instalacje: woda, elektryczność, ogrzewanie piecowe, instalacja telefoniczna.



14. Kubatura 2076m <sup>3</sup> +934 m <sup>3</sup> /oficy- na	15. Powierzchnia użytkowa ok. 350 m <sup>2</sup>	16. Przeznaczenie pierwotne Budynek mieszkalny	17. Użytkowanie obecne Budynek mieszkalny + Pom. rze- mieślniczo-usługowe w parterze
18. Prace budowlane i konserwatorskie, ich przebieg i dokumentacja	19. Stan zachowania (fundamenty, ściany zewnętrzne, ściany wewnętrzne, sklepienia, stropy, konstrukcje dachowe, pokrycie dachu, wyposażenie i instalacje)  Budynek zaniedbany. Znaczne spękania ścian, ubytki tynków, zwilgocenie, zagrzybienie. Budynek od strony zachodniej/oficyna/ podparty i podstępłowany /groził zawaleniem/		
20. Najpilniejsze postulaty konserwatorskie			



21. Akta archiwalne (rodzaj akt, numer i miejsce przechowywania)

22. Bibliografia

23. Źródła ikonograficzne i fotografie (rodzaj, miejsce przechowywania, sygnatury)

24. Uwagi różne

"Wspólna" elewacja z budynkiem Rwańska 5

25. Wypełnił

Wojciech Wardyński  
listopad 1979r.

26. Sprawdził



1. Miejscowość

RADOM

2. Obiekt (nazwa jak w karcie)  
Budynek mieszkalny  
z oficyną

3. Zawartość wkładki (nazwa obiektu lub materiału uzupełniającego)

Fotografie



Wkładkę założył: Wojciech Wardyński, list. 1979 r.  
(imię, nazwisko, data)

Miejsce przechowywania negatywów: PKZ Radom

Jedn. Wyd. Akcyd. Olsztyn zam. 1299/5/78  
OZGraf. ZP. Ostróda zam. 1040 n. 20000

Wzór ODZ 1978 r.