

Nr

A

B

C

D

E

F

G

H

I

J

K

L

M

N

O

P

R

S

T

U

V

W

X

Y

Z

MAZOWIECKIE

9269

1. Obiekt zabytkowy

KAMIENICA

UL. TUMSKA NR 8

2. Miejscowość

PŁOCK

3. Wiek

XIX/XX

4. Styl

secesja

5. Kubatura m³

~ 5400

6. Powierzchnia w m²

a) zabytkowa: ~ 250 b) użytkowa: ~ 250

20. Przynależność administracyjna

a) województwo

mazowieckie

b) powiat

c) gmina

7. Materiał budowlany

przed zniszczeniem

po odbudowie

11. Ilość budynków

1

14. Grunty należące do zabytku:

ha

12. Ilość kondygnacji

4

a) ogrody stylowe

13. Użytkowanie wnętrza według ilości:

a) izb mieszkalnych

+ kuchni 27

b) innych pomieszczeń

4

d) wody

c) piwnic

e) inne

21. Stacja

Nazwa stacji

Odległość od stacji w km

a) kolejowa

Płock

wpis

b) autobusowa

-

-

a) ściany

cegł

b) sklepienia

odcinek kark
prawy

c) stropy

drewn.

d) więzania dachu

-

e) krycie dachu

blacha

8. Wyposażenie architektoniczne

wewnątrz budynek

15. Przeznaczenie pierwotne budynku

mieszkal. - handl.

16. Użytkowanie w latach ubiegłych

-

17. Użytkowanie obecne

-

18. Nadaje się do użycia na

-

22. Właściciel i jego adres

MRN

23. Użytkownik i jego adres

ADM

24. Inwestor i jego adres

MRN

9. Autorzy i data budowy i przebudowy

p.m. 1910

19. Data, rodzaj i stopień zniszczeń i odbudowy

Data

O P I S

Zniszczenia %

dbudowa %

VIII. 1939 r.

XI. 1939 r.

XII. 1945 r.

VI-66

zaniedbana

25. Rejestr zabytku Nr

553

rok 27.03.85

miejsce przechowywania

26. Nazwa księgi hipotecznej

27. Nr hipoteczny

28. Akta

ADM

29. Fotografie WKZ

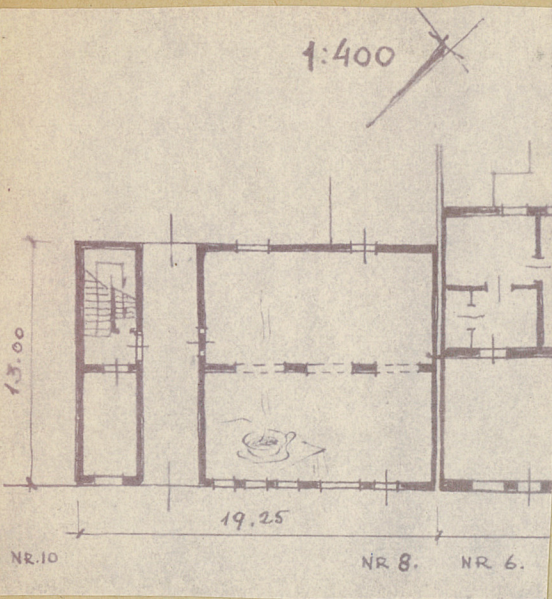
30. Inwentaryzacja pomiarowa

budynek

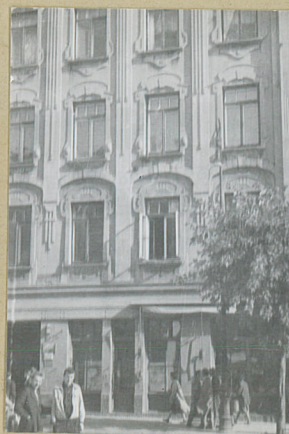
10. Udostępnienie

dobrze

31. Szkic sytuacyjny, plan schematyczny, uwagi opisowe, fotografia



h. 13 m



for 1966r.

32. Przebieg prac konserwatorskich

[illegible]

33. Koszty w tys. zł	Przewidywane	Rzeczywiste
		

34. Inspekcje

36. Wypełnił dnia 17 IX 59
Wardecka Witwicki

37. Sprawdził dnia

15-VI-66

mgr. Wacław Kochanowski