

1. Obiekt

BANK HANDLOWY obecnie MUZEUM

2. Czas powstania

1892r.

3. Miejscowość

R A D O M

11. Zdjęcia, plan sytuacyjny, rzuty



4. Adres

Radom, ul. Nowotki 12

nr hipoteczny352.....

5. Przynależność administracyjna

województworadomskie.....

gmina

6. Poprzednie nazwy miejscowości

7. Przynależność administracyjna
przed 1.VI.1975

województwokieleckie.....

powiatradomski.....

8. Właściciel i jego adres

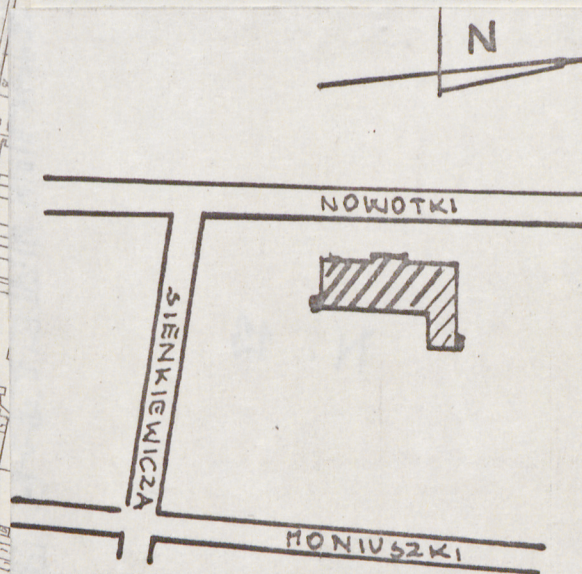
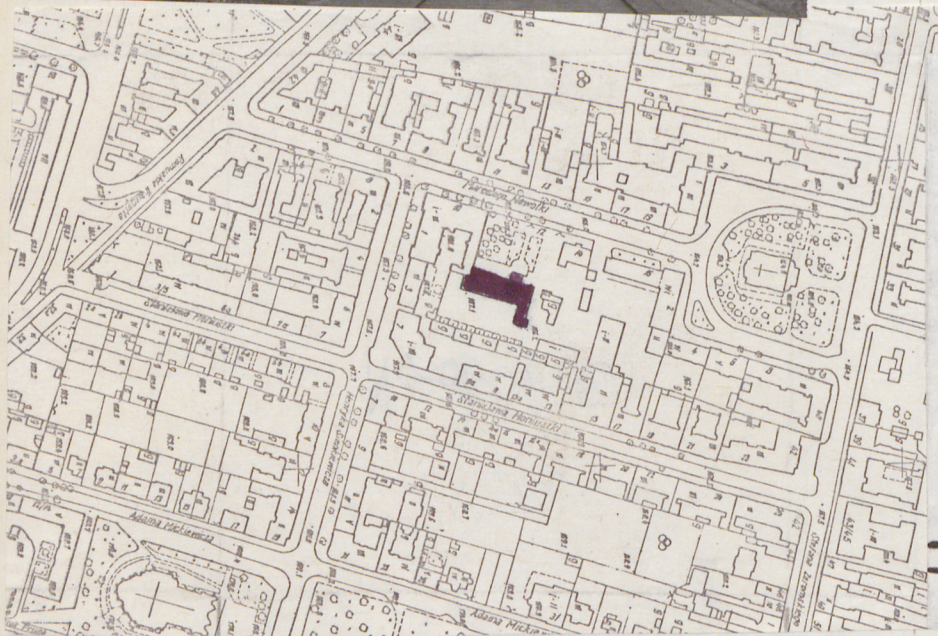
Muzeum Okręgowe
Radom, ul. Nowotki 12

9. Użytkownik i jego adres

Muzeum Okręgowe
Radom, ul. Nowotki 12

10. Rejestr zabytków

N232/A/WKZ Radom data 5.I.1984r.



autor zdjęć Sławomir Michalewski
data wykonania 12.XI.86r.
miejsce przechowywania negatywów

18. Opis (zapisanie) materiału i dokumentacji technicznej planu

12. Autorzy, historia obiektu, określenia stylu.

Eklektyzm z wykorzystaniem elementów neobarokowych. Wybudowany w 1892r jako parterowy dom mieszkalny Rejenta Kulczyckiego

13. Opis (sytuacja, materiał i konstrukcja, rzut, bryła, elewacje, dach, wnętrze wyposażenie, instalacje)

Budynek wolnostojący usytuowany przy wschodniej pierzei ul. Nowotki, cofnięty od jej linii. Murowany z cegły ceramicznej pełnej, otynkowany, tynki cementowo-wapienne, wewnątrz wapienne, detal architektoniczny fasady z zaprawy wapienno-piaskowej. Wtórne ściany działowe z supremy i desek obustronnie tynkowane. Nakryty dachem dwuspadowym o konstrukcji kleszczowo-płatwiowej na stolcach, pokryty blachą na pełnym deskowaniu. Strop nad piwnicą ceglany, nad parterem i piętrem drewniany. Posadzki: płytki marmurowe, płytki ceramiczne, drewno/klepka, deski/. Klatki schodowe wewnętrzne; I-schody o konstrukcji żeliwnej dwubiegowe, powrotne, belka policzkowa dekorowana wicią roślinną, spoczniki stopni i międzypiętrowe drewno/klepka/, balustrada żeliwna ze stylizowaną wici roślinnej, pochwyt drewniany. II - schody dwubiegowe powrotne drewniane, balustrada i pochwyt także drewniane. Okna ościeżnicowe. Drzwi zewnętrzne drewniane płycinowe płaskorzeźbione z przeszklonym nadświetlem, drzwi wewnętrzne płycinowe drewniane. Budynek o zwartej bryle założony na planie w kształcie litery L, dwutraktowy, dwukondygnacyjny, podpiwniczony w części północnej, Piwnice murowane, ceglane.

Dominującym akcentem fasady jest portyk kolumnowy. Na podeście ograniczonym tralkową balustradą, do którego prowadzą niskie schody - cztery kolumny i dwie półkolumny ze stylizowanymi korynckimi głowicami podtrzymują pozłote zwieńczenie, którego ścianę czołową dekoruje fryz jak w całej fasadzie uformowany z girland i płycin z medalionami oraz profilowany gzyms koronujący. Na osi portyku-drzwi wejściowe. Po obu stronach portyku rząd okien ujętych w opaskę z uszami dekorowaną kymationem, Naczółek ma formę wyłamanego łuku odcinkowego z kluczem w formie muszli. Między krawędzią opaski a naczółkiem dekoracja z girlandy kwiatowej. Przy południowym skraju fasady, powyżej gzymsu koronującego nadbudowane piętro, które wieńczy rodzaj attyki zamkniętej łukiem, z wgłębioną ścianą czołową ujętą w profilowaną archiwoltę i dekorowaną głową Merkurego /w uskrzydłonym hełmie/. Okna tej części ujmują profilowana opaska ze zwornikiem w formie kartusza. Nad pozostałą częścią budynku nadbudowane niskie piętro z małymi prostokątnymi oknami. Pozostałe elewacje - okna w profilowanych opaskach i skromny gzyms koronujący. Instalacje: wodno-kanalizacyjna, CO, telef., elektryczna, alarmowa elektryczna.

14. Kubatura	15. Powierzchnia użytkowa	16. Przeznaczenie pierwotne	17. Użytkowanie obecne
6914m ³	727m ²	mieszkalne, administracyjne	administracyjne
18. Prace budowlane i konserwatorskie, ich przebieg i dokumentacja 1953-przebudowane wnętrza przystosowujące . obiekt do obecnej funkcji 1980-dobudowanie pawilonu 1981-remont elewacji		19. Stan zachowania (fundamenty, ściany zewnętrzne, ściany wewnętrzne, sklepienia, stropy, konstrukcje dachowe, pokrycie dachu, wyposażenie i instalacje) Zacieki i zawilgocenie ścian przy krawędzi portyku.	
20. Najpilniejsze postulaty konserwatorskie Usunąć źródło zawilgocenia.			

21. Akta archiwalne (rodzaj akt, numer i miejsce przechowywania)

22. Bibliografia

23. Źródła ikonograficzne i fotografie (rodzaj, miejsce przechowywania, sygnatury)

24. Uwagi różne

25. Wypełnił

Tamara Książek

26. Sprawdził

1. Miejscowość

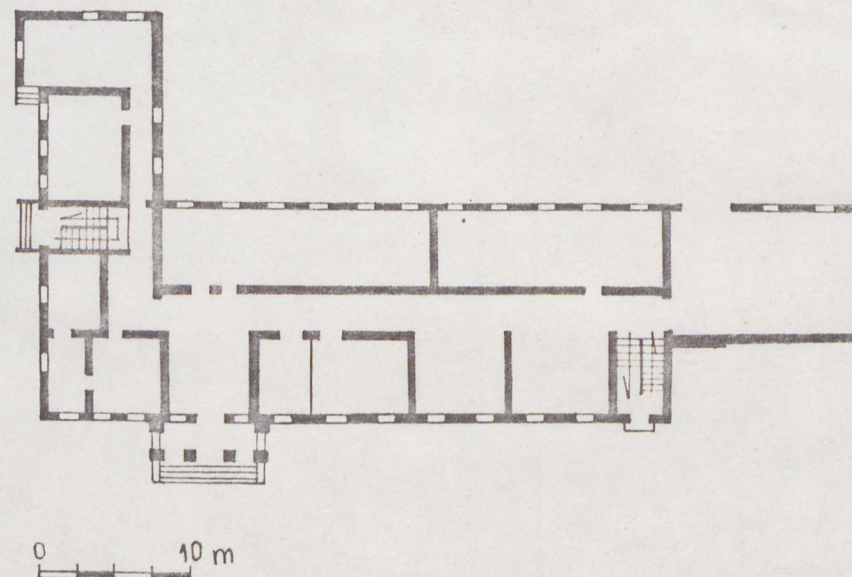
RADOM

2. Obiekt (nazwa jak w karcie)

MUZEUM

3. Zawartość wkładki (nazwa obiektu lub materiału uzupełniającego)

RZUT PRZYZIEMIA



Wkładkę założył: TAMARA KSIAŻEK 21.XI.86
(imię, nazwisko, data)

Miejsce przechowywania negatywów:

Wzór ODZ 1978 r.