

10 109

A B C D E F G H I J K L Ł M N O P R S T U V W X Y Z

Nr MAZOWIECKIE

1. Obiekt

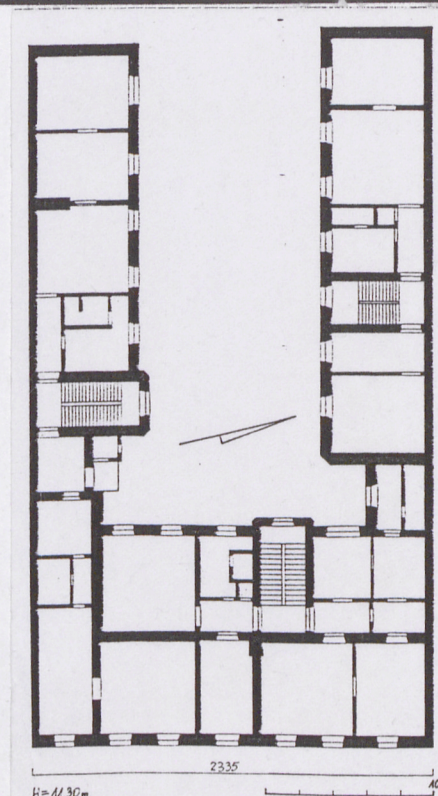
KAMIENICA

2. Czas powstania

1. 90 XIX w.

3. Miejscowość

R A D O M



4. Adres

ul. Piłsudskiego 11 (d. Nowotki 11)

nr hipoteczny

lub ewid. gruntów

5. Przynależność administracyjna

województwo

mazowieckie

gmina

Radom

6. Poprzednie nazwy miejscowości

7. Przynależności administracyjna
przed 1 VI 1975

województwo

warszawskie

powiat

radomski

8. Właściciel i jego adres

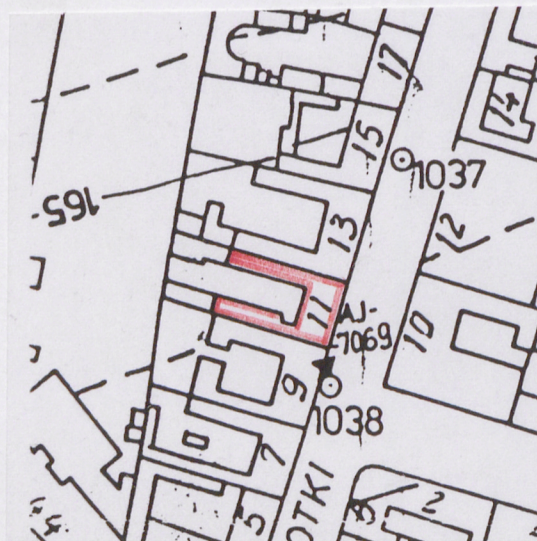
9. Użytkownik i jego adres

j.w.

10. Rejestr zabytków

Nr 259

data 21.03.84



Brak danych dotyczących historii budynku. Został on wzniesiony najprawdopodobniej w latach dziewięćdziesiątych XIX w.

Sytuacja: Budynek usytuowany w centralnej części miasta, w zachodniej pierzei ulicy Piłsudskiego. Frontem zwrócony w kierunku wschodnim. Od frontu, po drugiej stronie wysadzaney drzewami, ulicy budynek sądu usytuowany u wylotu ulicy Sienkiewicza. Od północy i południa zabudowa sąsiednich działek. Wewnątrz działki podwórze z zieleniem oraz z zabudową o charakterze gospodarczym w głębi.

Materiał, konstrukcja, technika:

ściany: murowane z cegły, otynkowane

sklepienia: kolebkowe

stropy: drewniane z podsufitką, otynkowane, Kleina

więźba dachowa: drewniana, jętkowa z płatwia pośrednią wspartą na pionowych stolcach

pokrycie dachu: papa na deskach

schody: żeliwne, dwubiegowe, z drewnianymi stopniami i ozdobną balustradą - wyprodukowane przez Fabrykę Machin L. Kindt w Radomiu – w części frontowej i lewej oficynie; drewniane, policzkowe, dwubiegowe w prawej oficynie

posadzki: klepka, terakota, PCV, betonowe

podłogi: drewniane na legarach

drzwi: **zewnątrzne:** drewniane, ramowo-płycinowe, prostokątne, dwuskrzydłowe w części środkowej i lewej oficynie; drewniane, ramowo-płycinowe, prostokątne, dwuskrzydłowe, z prostokątnym przeszklonym nadświetlem w prawej oficynie; drewniane, od zewnątrz odeskowane poziomo, prostokątne, dwuskrzydłowe, z prostokątnym, przeszklonym nadświetlem; **wewnętrzne:** drewniane, ramowo-płycinowe, prostokątne, dwuskrzydłowe i jednoskrzydłowe; drewniane, ramowo-płycinowe, częściowo przeszklone, prostokątne, jednoskrzydłowe; drewniane, ramowo-płycinowe, częściowo przeszklone, prostokątne, dwuskrzydłowe, z prostokątnym, przeszklonym nadświetlem; drewniane, ramowo-płycinowe, prostokątne, jednoskrzydłowe, z prostokątnym, przeszklonym nadświetlem; harmonijkowe, z wysokim, przeszklonym nadświetlem

okna: drewniane, ościeżnicowe, prostokątne, dwuskrzydłowe, z dwuskrzydłowym nadświetleniem, podwójne; drewniane, krosnowe, prostokątne, dwuskrzydłowe, ze stałym, półkolistym, przeszklonym nadświetleniem

Rzut: Część frontowa na planie prostokąta, z ryzalitem od strony podwórza. Wnętrza w układzie dwutraktowym, dostępne z klatki schodowej usytuowanej w tylnym trakcie, do której wejście z przejazdu bramnego. Oficyny boczne na planie prostokąta, jednotraktowe. Lewa z ryzalitem klatki schodowej.

Bryła: Część frontowa i oficyny boczne trójkondygnacyjne. Prawa podpiwniczona, z mieszkalnym poddaszem. Część frontowa nakryta dachem dwuspadowy, oficyny boczne dachami pulpitowymi.

Dalszy ciąg opisu na załączniku nr 1.

14. Kubatura	15. Powierzchnia użytkowa	16. Przeznaczenie pierwotne	17. Użytkowanie obecne
11.757,67 m ³	ok. 1.700 m ²	budynek mieszkalny	budynek mieszkalny z usługami w parterze
18. Prace budowlane i konserwatorskie, ich przebieg i dokumentacja (po 1945 r.)		19. Stan zachowania (fundamenty, ściany zewnętrzne, ściany wewnętrzne, sklepienia, stropy, konstrukcje dachowe pokrycie dachu, wyposażenie i instalacje)	
		Dobry.	
20. Najpilniejsze postulaty konserwatorskie			

21. Akta archiwalne i źródła ikonograficzne (rodzaj, numer i miejsce przechowywania)

23. Uwagi różne

24. Opracowanie karty ewidencyjnej

tekst Maria Dorota Rutkowska 18.10.1999 r.
.....
..... imię, nazwisko, data, podpis

plany, rysunki Maria Dorota Rutkowska 18.10.1999 r.
.....
..... imię, nazwisko, data, podpis

zdjęcia fotograficzne Maria Dorota Rutkowska 18.10.1999 r.
.....
..... imię, nazwisko, data, podpis

miejsce przechowywania negatywów w zbiorach autora

KARTA PO WYPEŁNIENIU PODLEGA OCHRONIE NA PODSTAWIE PRAWA AUTORSKIEGO

22. Bibliografia

25. Adnotacje o inspekcjach, informacje o zmianach (daty, imiona i nazwiska wypełniających)

26. Załączniki

- Nr 1 – Dalszy ciąg opisu
- Nr 2 – Dokumentacja fotograficzna
- Nr 3 – Dokumentacja fotograficzna
- Nr 4 – Dokumentacja fotograficzna

1. Miejscowość Radom	4. Obiekt (nazwa jak w karcie)	5. Zawartość wkładki (nazwa materiału uzupełniającego)
2. Gmina Radom	KAMIENICA	Dalszy ciąg opisu
3. Województwo mazowieckie	ul. Piłsudskiego 11	

Dalszy ciąg opisu:

Elewacje: wschodnia (fasada): Trójkondygnacyjna, zwieńczona wydatnym, profilowanym gzymsem koronującym na wolutowych wspornikach. Oś środkowa i osie skrajne ujęte pseudoryzalitami. Dolna kondygnacja boniowana pasowo z gzymsem kordonowym. W przyziemiu na osi środkowej prostokątny otwór przejazdu bramnego, ujęty pilastrami z nadprożem zdobionym głową Turka. W pozostałych osiach przyziemia witryny sklepowe z drzwiami prowadzącymi do sklepów. Nadproża skrajnych zdobione głową Turka. Obie górne kondygnacje siedmioosiowe, z prostokątnym otworem okiennym ujętym pilastrami w każdej z nich. W drugiej kondygnacji pseudoryzalitów i w trzeciej kondygnacji pseudoryzalitu środkowego pilastry ujmujące okna zdwojone. Pilastry drugiej kondygnacji doryckie, trzeciej korynckie. W drugiej kondygnacji odcinki gzymsu podokiennego wspartego na postumentach. Okna tej kondygnacji z odcinkami profilowanego gzymsu nadokiennego. W trzeciej kondygnacji pilastry wsparte na płycinach o profilowanej dolnej i górnej krawędzi z akantowymi wspornikami, zdobione girlandami, a w osi środkowej „ślepa” balustrada. Nadproża okien tej kondygnacji zdobione płyciną z dekoracją roślinną. Skrajne osie ostatniej kondygnacji z balkonami.

zachodnia części frontowej: Trójkondygnacyjna, pięcioosiowa, z ryzalitem klatki schodowej w drugiej osi, zwieńczona profilowanym gzymsem koronującym. Pomiędzy pierwszą a drugą kondygnacją profilowany gzyms kordonowy. W osi środkowej przyziemia prostokątny, zamknięty łukiem odcinkowym otwór przejazdu bramnego, a w czwartej i piątej osi prostokątne wnęki w profilowanych opaskach. W drugiej osi prostokątne, zbliżone do kwadratu, niewielkie okno, wyżej dwa prostokątne, zamknięte łukiem pełnym otwory okienne, a nad nimi okulus. Pozostałe otwory okienne prostokątne w profilowanych opaskach, w pierwszej osi szersze. Okna trzeciej kondygnacji z gzymsem podokiennym.

północna prawej oficyny bocznej: Trójkondygnacyjna, siedmioosiowa, zwieńczona profilowanym gzymsem koronującym. Pomiędzy kondygnacjami gzyms kordonowy, nad parterem profilowany. W piątej osi przyziemia prostokątny otwór wejściowy. W pozostałych osiach tej kondygnacji i wszystkich osiach pozostałych prostokątne otwory okienne w profilowanych opaskach.

południowa lewej oficyny bocznej: Trójkondygnacyjna, sześćoosiowa, z ryzalitem klatki schodowej w pierwszej osi, zwieńczona gzymsem koronującym. Pomiędzy kondygnacjami gzyms kordonowy, nad parterem profilowany. W przyziemiu ryzalitu prostokątny otwór wejściowy w prostokątnej, zamkniętej łukiem odcinkowym płycinie. Wyżej dwa prostokątne, zamknięte łukiem odcinkowym otwory okienne, nad którymi dwa prostokątne okienka. W pozostałych osiach wszystkich trzech kondygnacji prostokątne okna w profilowanych opaskach.

Instalacje: elektryczna, wodno-kanalizacyjna, centralnego ogrzewania, gazowa.

Wkładkę założył: **Maria Dorota Rutkowska 18.10.1999 r.**
(imię, nazwisko, data)

Miejsce przechowywania negatywów:

1. Miejscowość <u>Radom</u>	4. Obiekt (nazwa jak w karcie) KAMIENICA ul. Piłsudskiego 11	5. Zawartość wkładki (nazwa materiału uzupełniającego) Dokumentacja fotograficzna
2. Gmina <u>Radom</u>		
3. Województwo <u>mazowieckie</u>		



1.



2.



3.

Wkładkę założył: Maria Dorota Rutkowska 18.10.1999 r.
(imię, nazwisko, data)

Miejsce przechowywania negatywów: w zbiorach autora

1. Część środkowa elewacji frontowej.
2. Część frontowa - elewacja od podwórza.
3. Oficyna boczna - prawa.



4.

- 4. Oficyna boczna - lewa.
- 5. Elewacja lewej oficyny bocznej.
- 6. Okna w trzeciej kondygnacji elewacji frontowej.



5.



6.

1. Miejscowość Radom
 2. Gmina Radom
 3. Województwo mazowieckie

4. Obiekt (nazwa jak w karcie)
KAMIENICA
 ul. Piłsudskiego 11

5. Zawartość wkładki (nazwa materiału uzupełniającego)
 Dokumentacja fotograficzna



7.



8.



9.

Wkładkę założył: Maria Dorota Rutkowska 18.10.1999 r.
 (imię, nazwisko, data)

Miejsce przechowywania negatywów: w zbiorach autora

- 7. Obramienie przejazdu bramnego.
- 8. Zwornik obramienia przejazdu bramnego.
- 9. Przejazd bramny.



10.

10. Klatka schodowa w części frontowej.



11.

11. Dekoracja schodów.

1. Miejscowość <u>Radom</u>	4. Obiekt (nazwa jak w karcie)	5. Zawartość wkładki (nazwa materiału uzupełniającego)
2. Gmina <u>Radom</u>	KAMIENICA	Dokumentacja fotograficzna
3. Województwo <u>mazowieckie</u>	ul. Piłsudskiego 11	



12.



13.

12. Klatka schodowa w prawej oficynie bocznej.

13. Okno w klatce schodowej lewej oficyny bocznej.

Wkładkę założył: Maria Dorota Rutkowska 18.10.1999 r.
(imię, nazwisko, data)

Miejsce przechowywania negatywów: w zbiorach autora