

1. Obiekt

DOM MIESZKALNY

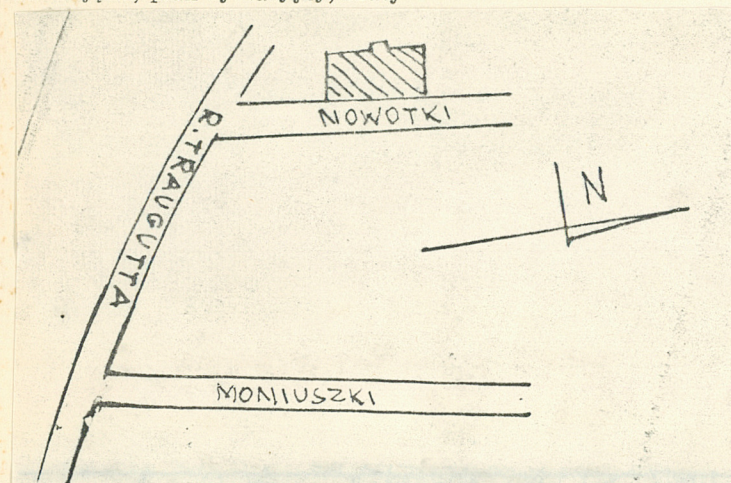
2. Czas powstania

lata 90-te XIXw.

3. Miejscowość

R A D O M

11. Zdjęcia, plan sytuacyjny, rzuty



4. Adres

Piłsudskiego
Radom, ul. Nowotki 3/6

nr hipoteczny 379

5. Przynależność administracyjna

województwo radomskie

gmina

6. Poprzednie nazwy miejscowości

7. Przynależność administracyjna
przed 1.VI.1975

województwo kieleckie

powiat radomski

8. Właściciel i jego adres

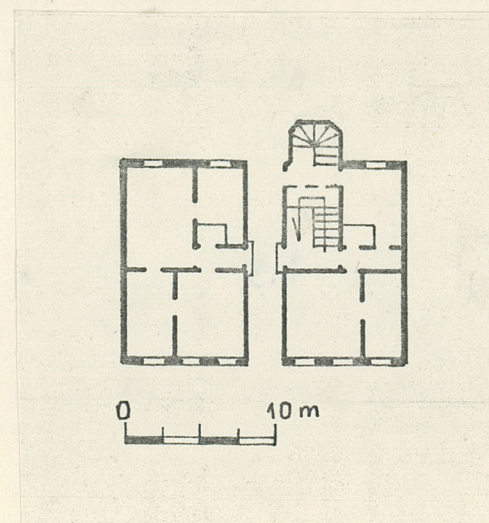
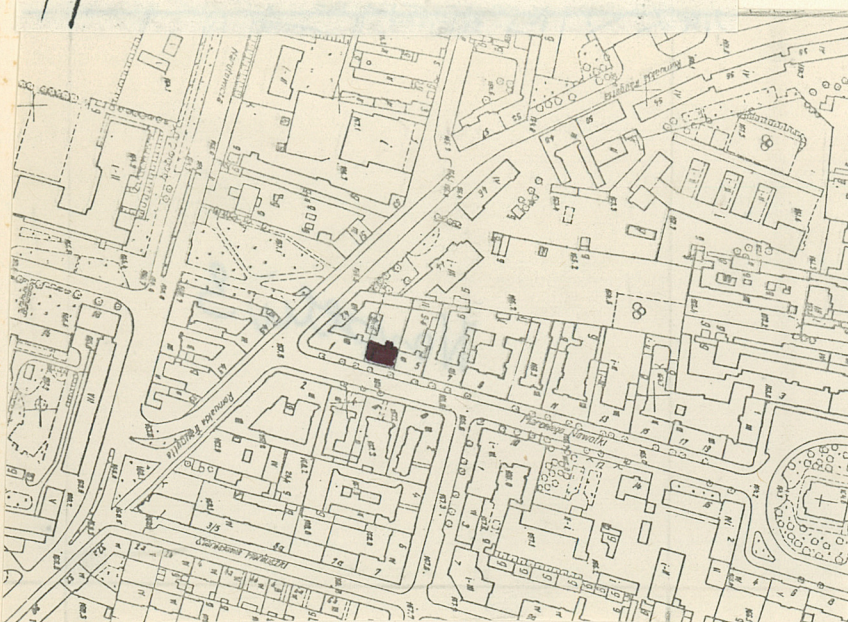
Bogusław Szczurbiński
Izabella Pańniewska
Radom, Nowotki 3/6

9. Użytkownik i jego adres

j.w.

10. Rejestr zabytków

Nr 331WKZ Radom data 7.III.86r.



autor zdjęć Sławomir Michalewski
data wykonania 21.XI.86r.
miejsce przechowywania negatywów

12. Autorzy, historia obiektu, określenia stylu.

Ekлекtyzm z użyciem form neorenesansowych wg informacji starszych mieszkańców Radomia tereny przy ul. Nowotki zabudowali w celach spekulacyjnych przedsiębiorcy Dębowski i Dzikowski.

13. Opis (sytuacja, materiał i konstrukcja, rzut, bryła, elewacje, dach, wnętrze wyposażenie, instalacje)

Budynek usytuowany przy zachodniej pierzei ul. Nowotki w zabudowie zwartej. Murowany z cegły ceramicznej pełnej, niepodpiwniczony, otynkowany/tynki cementowo-wapienne/, detale architektoniczne fasady z zaprawy wapienno-piaskowej. Stropy drewniane, palne, dach dwuspadowy kryty papą na pełnym deskowaniu, więźba dachowa płatwiowo-jętkowa, poddasze użytkowe.

Budynek założony na planie prostokąta z sienią przejazdową na osi i dwoma wewnętrznymi klatkami schodowymi oddzielonymi od siebie przeszkloną drewnianą ścianą. Jedna w ryzalicie od strony podwórza jednobiegowa z osobnym wejściem z sieni, doświetlona oknami na każdej kondygnacji. Schody cementowe, balustrada żeliwna w formie kandelabrowych kolumniek i drewnianym pochwycie. Druga do której prowadzi wejście w połowie długości sieni, schody dwubiegowe o drewnianej konstrukcji, spocznikach stopni i międzypietrowych podestach. Balustrada tralkowa drewniana, pochwyt drewniany. W pomieszczeniach posadzki z drewna /deski, klepka/.

Budynek trzykondygnacyjny, dwutraktowy, o siemioosiowej symetrycznej skomponowanej fasadzie z przewagą linii horyzontalnych. Wyznaczają je: boniowany cokół/bonie diamentowe/zwieńczony gzymsem, rozcłonkowane gzymsy międzypietrowe, belkowanie oraz poziomy rytm okien. Okna I kondygnacji bez opasek wycięte w płasko boniowanej powierzchni fasady. Podokiennik stanowi gzyms cokołowy. Okna II i III kondygnacji ujmują profilowane opaski z uszami spięte kluczem. Podokiennik w II kon. stanowi profilowana płyca ujęta w lizenki, a w III kon. odcinek gzymsu kordonowego wyłamany na osi okna i podparty konsolkami. Symetryczność fasady podkreśla rozmieszczenie balkonów: w II kond. na osi fasady, w III - symetrycznie na drugim od krawędzi. Od dziedzińca elewację rozcłonkują jedynie proste gzymsy międzypietrowe i gzyms koronujący - wspólne dla dwu budynków/Nowotki 3 i 5/, które wzniesione na działkach jednakowej wielkości mają te same wymiary i plan z niewielką tylko modyfikacją układu mieszkań w II i III kon. Różnią się tylko szablonową dekoracją fasady.

Ogrzewanie wewnątrz piecове, trzony pieców z kafli typowych.

Instalacje: wod.-kan, elektryczna, gazowa.

14. Kubatura 3 360m ³	15. Powierzchnia użytkowa 951m ²	16. Przeznaczenie pierwotne mieszkalne	17. Użytkowanie obecne mieszkalne
18. Prace budowlane i konserwatorskie, ich przebieg i dokumentacja 1976-remont elewacji Dokumentację przechowuje Miejski Zarząd Rewaloryzacji Budynków Mieszkalnych, Nowotki		19. Stan zachowania (fundamenty, ściany zewnętrzne, ściany wewnętrzne, sklepienia, stropy, konstrukcje dachowe, pokrycie dachu, wyposażenie i instalacje) Zagrzybienie pomieszczeń w przyziemiu, znaczne, rozległe ubytki tynku odsłaniające cegłę, zmurzała stolarka okien, brak szyb w oknach klatki schodowej, brak tralek w balustradzie.	
20. Najpilniejsze postulaty konserwatorskie Zabezpieczyć przed podsiąkaniem wodą gruntową pomieszczeń w przyziemiu, osuszyć!			

21. Akta archiwalne (rodzaj akt, numer i miejsce przechowywania)

22. Bibliografia

Irena Popławska, Architektura z lat 1885-1918, W: Urbanistyka i architektura Radomia, red. W. Kalinowski, Lublin 1979, s. 169-171

23. Źródła ikonograficzne i fotografie (rodzaj, miejsce przechowywania, sygnatury)

24. Uwagi różne

25. Wypełnił

Tamara Książek

26. Sprawdził