

Nr

A

B

C

D

E

F

G

H

I

J

K

L

M

N

O

P

R

S

T

U

V

W

X

Y

Z

58

1. Obiekt zabytkowy

KAMIENICA

ST. RYNEK 23
pl. Nowy

2. Miejscowość

PŁOCK

3. Wiek

XIX

4. Styl

bezzastl.

5. Kubatura m³

695

6. Powierzchnia w m²

a) zabytkowa: 107 b) użytkowa: 107

20. Przynależność administracyjna

a) województwo warszawskie

b) powiat

c) gmina

7. Materiał budowlany

przed zniszczeniem

po odbudowie

a) ściany

cegł.

b) sklepienia

bezkowe

c) stropy

drewniane

d) więzania dachu

drewniane

e) krycie dachu

blacha + łachy

11. Ilość budynków

1

12. Ilość kondygnacji

3

13. Użytkowanie wnętrza według ilości:

a) izb mieszkalnych

+ kuchnia 11

b) innych pomieszczeń

1

c) piwnic

14. Grunty należące do zabytku:

ha

a) ogrody stylowe

b) sady i grunty uprawne

c) lasy

d) wody

e) inne

21. Stacja

Nazwa stacji

Odległość od stacji w km

a) kolejowa

Płock

w/m

b) autobusowa

-a-

-a-

22. Właściciel i jego adres

MRN

23. Użytkownik i jego adres

ADM

24. Inwestor i jego adres

MRN

8. Wyposażenie architektoniczne

brak

9. Autorzy i data budowy i przebudowy

1 pot. XIX

15. Przeznaczenie pierwotne budynku

16. Użytkowanie w latach ubiegłych

17. Użytkowanie obecne

18. Nadaje się do użycia na

19. Data, rodzaj i stopień zniszczeń i odbudowy

Data

O P I S

Zniszczenia
%dbudowa
%

VIII. 1939 r.

XI. 1939 r.

XII. 1945 r.

1959

remont bierzący Foll

VI. 1966

stan dobry

25. Rejestr zabytku Nr

127/537

30.03.1962

rok... miejsce przechowywania

26. Nazwa księgi hipotecznej

27. Nr hipoteczny

28. Akta

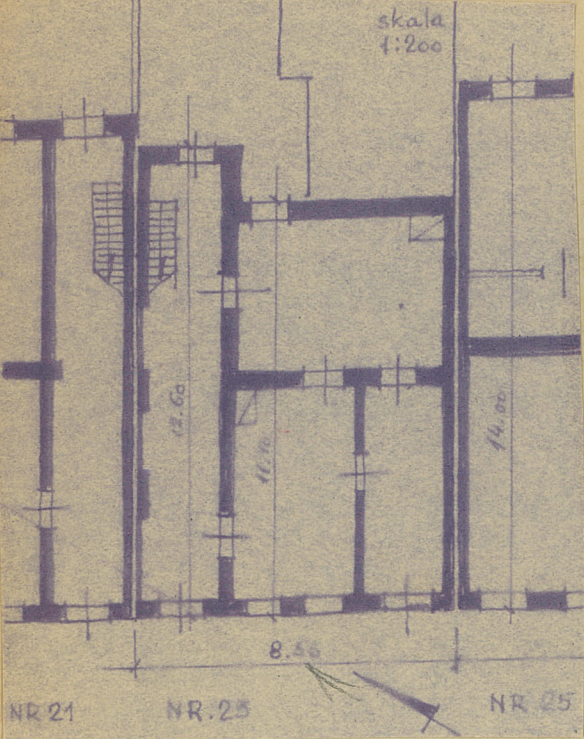
29. Fotografie

30. Inwentaryzacja pomiarowa

10. Udostępnienie

dobry

31. Szkic sytuacyjny, plan schematyczny, uwagi opisowe, fotografia



h. 6.5 fot. 1966 r.



32. Przebieg prac konserwatorskich

Rok	Wyszczególnienie prac	Koszt tys. zł

33. Koszty w tys. zł	Przewidywane	Rzeczywiste

34. Inspekcje

35. Uwagi różne

36. Wypełnił dnia
Wardecki Witwicki

37. Sprawdził dnia
15. VI. 1966