

**OŚRODEK DOKUMENTACJI  
ZABYTKÓW W WARSZAWIE**  
KARTA EWIDENCYJNA ZABYTKÓW  
ARCHITEKTURY I BUDOWNICTWA

A B C D E F G H I J K L Ł M N O P R S T U V W X Y Z Nr MAZOWIECKIE

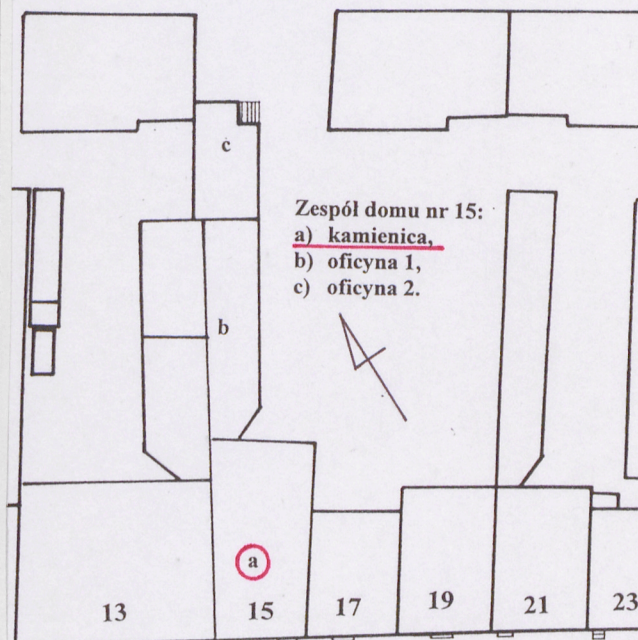
1. Obiekt **837/1**  
Kamienica

2. Czas powstania  
1838 - 40

3. Miejscowość  
PŁOCK



ULICA SYNAGOGALNA



Zespół domu nr 15:

- a) kamienica,
- b) oficyna 1,
- c) oficyna 2.

STARZY RYNEK

4. Adres  
STARZY RYNEK 15

nr hipoteczny [REDACTED]

lub. ewid. gruntów

5. Przynależność administracyjna

województwo płockie

gmina Płock

6. Poprzednie nazwy miejscowości  
PŁOCZSK, PŁOTZKO, PŁOZICA, PŁOSUM,  
PŁOCIA, SCHROTTERSBERG.

7. Przynależność administracyjna  
przed 1 VI 1975

województwo warszawskie

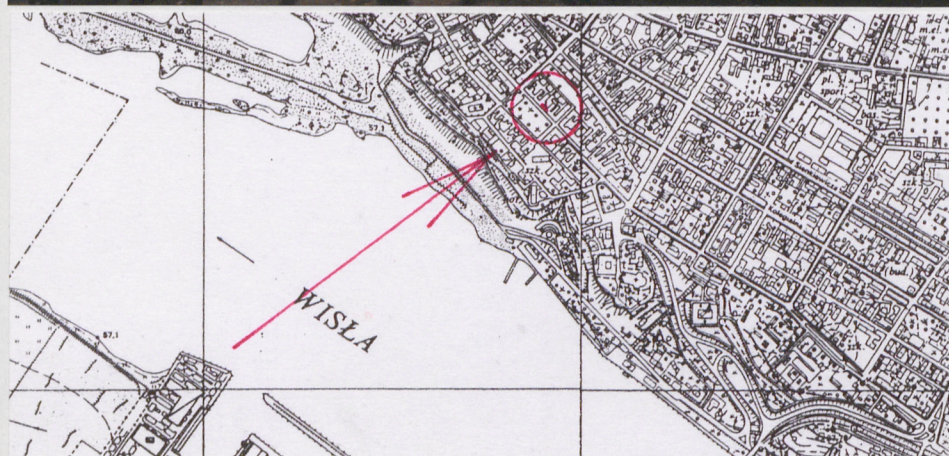
powiat płocki

8. Właściciel i jego adres  
Gmina Płock, administrator: Miejski Zakład Gospodarki Mieszkaniowej, Płock, Polna 7.

9. Użytkownik i jego adres  
lokatorzy.

10. Rejestr zabytków

Nr 122)532)62 W data 28.03.1962 r.





W 1830 roku nieruchomość położoną przy Starym Rynku 15 kupują małżonkowie Bogumił i Ludwika z Bagansów Maltz vel Maltz. W roku 1838 zaciągają oni pożyczkę z Kasy Miejskiej na nieruchomości i rozpoczynają budowę nowego domu dwupiętrowego w miejscu starej kamienicy, ukończonego w 1840 roku. Bogumił Maltz umiera w 1850 roku, jego żona zrzeka się własności, a właścicielami posesji stają się: rodzeństwo Maltzowie i małżeństwo Hulda z Maltzów i Jan Gutekunst. W roku 1857, na licytacji publicznej, Hulda Gutekunst wykupuje całą nieruchomość na własność. Na obrazie Aleksandra Molinariego z 1856 roku widoczna jest elewacja frontowa opisywanej kamienicy - za wyjątkiem strefy parteru identyczna jak w chwili obecnej. W parterze, oprócz drzwi funkcjonujących dziś, w lewej osi widać dodatkowy otwór drzwiowy. Na drzeworycie Adolfa Kozarskiego z roku 1872, dodatkowo, pod oknem w środkowej osi parteru, widać szyję piwniczną. W roku 1890 posesję dziedziczy córka Huldy - Aleksandra z Gutekunstów Brecht. W 1920 roku posesję nabywają małżonkowie Józef i Marianna Witkowsky. W lipcu 1998 roku, od spadkobierców Witkowskich, nieruchomość kupuje Gmina Płock.

Remonty bieżące: 1956, 1965, 1973, 1996.  
 Autor projektu - nieznany. Kamienica w stylu klasycystycznym.

Kamienica położona jest na froncie działki o kształcie wydłużonego prostokąta, znajdującej się w środkowej partii północnej pierzei Starego Rynku w Płocku. Stary Rynek to centralna część lokowanego w połowie XIV w. miasta kazimierzowskiego, usytuowanego na wysokim, prawym brzegu Wisły, na zachód od miasta biskupiego z katedrą i zamkiem.

Murowana, z cegły, tynkowana, o drewnianych: stropach, więźbie dachowej - o konstrukcji stolca stojącego oraz stolarce okiennej i szrzyowej. Pokrycie dachowe - blacha cynkowa. Zbudowana na rzucie nieregularnego wydłużonego prostokąta, trzykondygnacyjna, podpiwniczona, przekryta dachem dwuspadowym, kalenicowym. Piwnice - w trakcie przednim trzy kolebki, w tylnym dwie prostopadłe w stosunku do elewacji frontowej, pod sienią strop na belkach drewnianych. Układ wnętrza trzytraktowego parteru - długa sień wzdłuż wschodniego boku mieszcząca w środkowej, poszerzonej części drewnianą trzybiegową klatkę schodową, ze stopniami zabiegowymi, prostymi tralkami i słupkami oraz poręczami z pochwytem. Z lewej strony sieni trzypokojowe mieszkanie z wydzieloną łazienką. Układ kondygnacji wyższych - analogiczny.

Elewacja frontowa - południowa: trzykondygnacyjna, trójosiowa, z otworem drzwiowym w skrajnej prawej osi parteru, balkonem z dekoracyjną żeliwną balustradą w środkowej osi piętra. Parter na niewysokim cokole, boniowany boniami prostokątnymi. Otwory okienne i drzwiowe pięter w profilowanych opaskach, pod oknami pierwszego piętra pas z dekoracyjnymi ~~płycinami~~ prostokątnymi pod oknami, wyodrębniony dwoma profilowanymi gzymsami. Nad oknami pierwszego piętra trójkątne szczyciki, połączone z opaskami otworów prostokątnymi elementami. Całość zwieńczona wielouskokowym gzymsiem profilowanym, w górnej partii na kroksztynkach. Kolorystyka - ugrowo - brązowa - różowa tła i biała gzymsów i opasek. Elewacja tylna - północna, trzykondygnacyjna, zwieńczona gzymsiem kordonowym, trójosiowa, z otworem drzwiowym w lewej skrajnej osi. Kolorystyka - ugrowa. Elewacja szczytowa - wschodnia, widoczna częściowo, jednoosiowa, bez dekoracji architektonicznej.

Stolarka okienna - ślemieniowa, ze skrzydłami i nadślemiem rozwierabymy oraz światłem, w konstrukcji ramowo - płycinowej, z dekoracyjnymi płycinami i organicznym zamkiem. Wewnętrzne - analogiczne.

Instalacje - elektryczna, wodno - kanalizacyjna, ogrzewanie piecowe.



14. Kubatura	15. Powierzchnia użytkowa	16. Przeznaczenie pierwotne	17. Użytkowanie obecne
ok. 1300 m <sup>3</sup>	ok. 500 m <sup>2</sup>	mieszkalno - usługowe	mieszkalne

18. Prace budowlane i konserwatorskie, ich przebieg i dokumentacja (po 1945 r.)

Remonty bieżące : 1956, 1965, 1967, 1973. W roku 1996 wykonano remont kapitalny elewacji frontowej kamienicy i zastosowano tynki i powłoki malarskie firmy Bayosan.  
Dokumentacji prac brak.

19. Stan zachowania (fundamenty, ściany zewnętrzne, ściany wewnętrzne, sklepienia, stropy, konstrukcje dachowe, pokrycie dachu, wyposażenie i instalacje)

Stan techniczny - średni. Ściany konstrukcyjne spękane, podziały kondygnacyjne do remontu, tynki elewacji szczytowej i tylnej do wymiany. Stolarka okienna i drzwiowa oraz klatka schodowa do konserwacji. Bardzo duże zawilgocenie obiektu, ślady grzyba domowego.

20. Najpilniejsze postulaty konserwatorskie

Remont bieżący z założeniem izolacji przeciwwilgociowej oraz remontem podziałów kondygnacyjnych, stolarki budowlanej i tynków elewacji szczytowej i tylnej.



## 21. Akta archiwalne i źródła ikonograficzne (rodzaj, numer i miejsce przechowywania)

Księgi wieczyste, przechowywane w Wydziale Ksiąg Wieczystych Sądu Rejonowego w Płocku.

## Źródła ikonograficzne:

1. Stary Rynek w Płocku, reprodukcja ze zbiorów grafiki Muzeum Mazowieckiego w Płocku, wg akwareli Andrzeja Karszowieckiego, sygn. MMP)8)587.
2. Płock, Stary Rynek podczas targu, wg obrazu Aleksandra Moliniego, reprodukcja ze zbiorów grafiki Muzeum Mazowieckiego w Płocku, sygn. MMP)S)588,
3. Płock, Stary Rynek, reprodukcja ze zbiorów grafiki Muzeum Mazowieckiego w Płocku, drzeworyt Adolfa Kozarskiego, 1872r., sygn., MMP)S)619.
4. Ikonografia Płocka - zdjęcia materiałów rozproszonych: mapowych i ikonograficznych - archiwum WO PSOZ Płock.

## 22. Bibliografia

1. A.J. Nowowiejski, Płock, Monografia historyczna, Płock, 1930, str. 134, 154.
2. Płock, Chronologia i wartościowanie zabytków budownictwa mieszkalnego w granicach historycznych przedmieść, PP PKZ Oddział w Toruniu, Toruń 1983, maszynopis - WO PSOZ Płock, str. 81.

## 23. Uwagi różne

## 24. Opracowanie karty ewidencyjnej

tekst mgr Szymon Zaremba - październik 1998 r. *Zaremba*  
imię, nazwisko, data, podpis

plany, rysunki mgr Szymon Zaremba - październik 1998 r. *Zaremba*  
imię, nazwisko, data, podpis

zdjęcia fotogr. mgr Szymon Zaremba - 1998 r. *Zaremba*  
imię, nazwisko, data, podpis

miejsce przechowywania negatywów .....

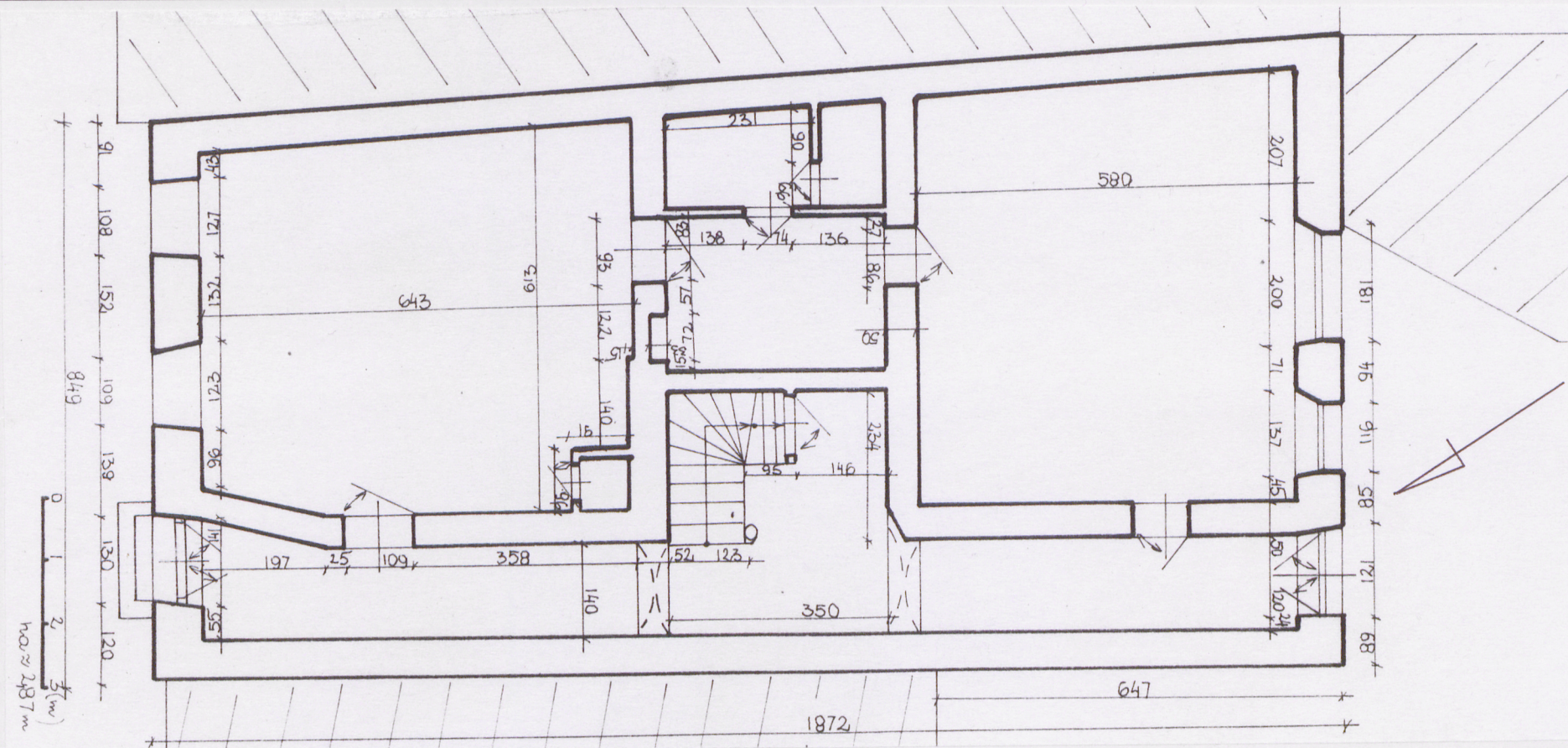
KARTA PO WYPEŁNIENIU PODLEGA OCHRONIE NA PODSTAWIE PRZEPISÓW PRAWA AUTORSKIEGO

## 25. Adnotacje o inspekcjach, informacje o zmianach (daty, imiona i nazwiska wypełniających)

26. Załączniki 5 wkładek



1. Miejscowość ..... PŁOCK 2. Gmina ..... Płock 3. Województwo ..... płockie	4. Obiekt (nazwa jak w karcie) Kamienica STARY RYNEK 15	5. Zawartość wkładki (nazwa materiału uzupełniającego) Rzut, zdjęcia.
--	--	---



Wkładkę założył: mgr Szymon Łaremba - październik 1998 r.  
 (imię, nazwisko, data)

Miejsce przechowywania negatywów: .....







1. Miejscowość: PŁOCK.....

4. Obiekt (nazwa jak w karcie)

Kamienica  
Święty Rynek 15

5. Zawartość wkładki (nazwa materiału uzupełniającego)

Zdjęcia.









1. Miejscowość.....

PLOCK

4. Obiekt (nazwa jak w karcie)

Kamienica  
Шпал Кухня 15

5. Zawartość wkładki (nazwa materiału uzupełniającego)

Zdjęcia









1. Miejscowość. **PLEOCK** .....

4. Obiekt (nazwa jak w karcie) **Kamienica  
ul. Rynek 15**

5. Zawartość wkładki (nazwa materiału uzupełniającego) **Zdjęcia**









1. Miejscowość. Плоск.....

4. Obiekt (nazwa jak w karcie) Kamienica  
Старый Рынок 15

5. Zawartość wkładki (nazwa materiału uzupełniającego) Zdjęcia

