

Nr

d o t t

A

B

C

D

E

F

G

H

I

J

K

L

M

N

O

P

R

S

T

U

V

W

X

Y

Z

redukcje

1. Obiekt zabytkowy

DWÓR

2. Miejscowość

DĄBROWA - NATOLIN

3. Wiek

pot. XIX

4. Styl

Klasycystyczny

5. Kubatura m<sup>3</sup>

837

6. Powierzchnia w m<sup>2</sup>

279

a) zabytkowa:

b) użytkowa:

7. Materiał budowlany

Przed zniszczeniem

Po odbudowie

11. Ilość budynków

1

14. Grunty należące do zabytku:

ha

a) ściany

cegła

-

b) sklepienia

cegła

-

c) stropy

drewno

-

d) wiązania dachu

drewno

-

e) krycie dachu

blacha

-

12. Ilość kondygnacji

1

13. Użytkowanie wnętrza według ilości:

a) izb mieszkalnych

b) innych pomieszczeń

c) piwnic

a) ogrody stylowe

3

b) sady i grunty uprawne

-

c) lasy

-

d) wody

2

e) inne

-

20. Przynależność administracyjna

a) województwo: MARSZAWSKIE

b) powiat: KOSICKI

c) gmina: KYSÓW

21. Stacja

Nazwa stacji

Odległość od stacji w km

a) kolejowa

Niemożliwe

9

b) autobusowa

w m.

22. Właściciel i jego adres

Skarb Państwa

23. Użytkownik i jego adres

Szkoła podstawowa w Dobrowie

24. Inwestor i jego adres

8. Wyposażenie architektoniczne

-

15. Przeznaczenie pierwotne budynku

mieszkalne

16. Użytkowanie w latach ubiegłych

mieszkalne

17. Użytkowanie obecne

szkoła

18. Nadaje się do użycia na

szkoła

9. Autorzy i data budowy i przebudowy

Zbudowany 1850 dla Dobrzyńskich

19. Data, rodzaj i stopień zniszczeń i odbudowy

Data

O P I S

Zniszczenia %

Odbudowa %

VIII.1939 r.

niezmieniony

-

XI.1939 r.

"

-

XII.1945 r.

"

-

1965

dobry stan

-

25. Rejestr zabytku Nr 336

rok 20.12.83 miejsce przechowywania

26. Nazwa księgi hipotecznej

27. Nr hipoteczny

10. Udostępnienie

dobrze

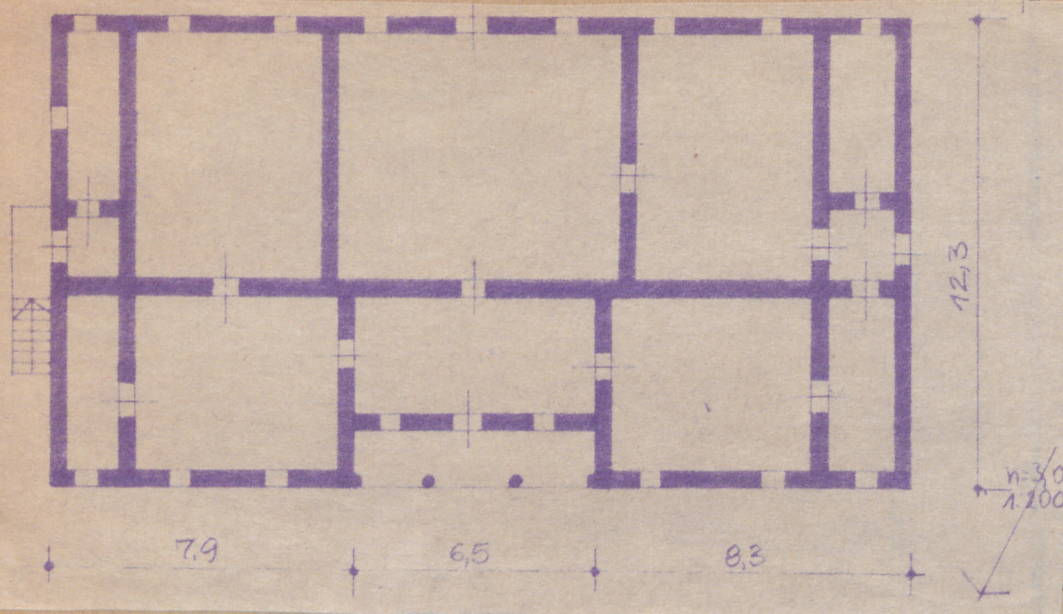
28. Akta

29. Fotografie

30. Inwentaryzacja pomiarowa



31. Szkic sytuacyjny, plan schematyczny, uwagi opisowe, fotografia



32. Przebieg prac konserwatorskich

Rok	Wyszczególnienie prac	K o s z t tys. zł

33. Koszty  
w tys. zł

Przewidywane

Rzeczywiste

34. Inspekcje


35. Uwagi różne

36. Wypełnił dnia

1965 18 stycznia, 1. Galicja

37. Sprawdził dnia



Minowany, tylny. Na on' wstępny por-  
tyl o dwóch kolumnach; dwóch półkolum-  
nach tokańskich. Dach czterospadowy kryty  
blachą.

Bibliografia: 1. Galicja, H. Sygichyńska: Katalog  
zabytków sztuki woj. wamawskiego,  
pow. Teretu. 1965