

KARTA EWIDENCYJNA ZABYTKU NIERUCHOMEGO WPISANEGO DO REJESTRU ZABYTKÓW

1.Nazwa

DOM SPORTOWY, OB. MIEJSKI DOM KULTURY

2.Czas powstania

1. 1930-1934

3. Miejsowość

PRZASNYSZ

4. Adres

ul. 3-go Maja 16

06-300 Przasnysz

nr ewidencyjny działki 858

nr księgi wieczystej

5.Przynależność administracyjna

województwo

mazowieckie

powiat

przasnyski

gmina

Przasnysz

6. Współrzędne geograficzne

N:53°1'17.63"

E:20°52'47.496"

7. Poprzednie nazwy miejscowości

Przasnysz

8. Właściciel i jego adres

Gmina Miejska Przasnysz

ul. Jana Kilińskiego 2,

06-300 Przasnysz

9.Użytkownik i jego adres

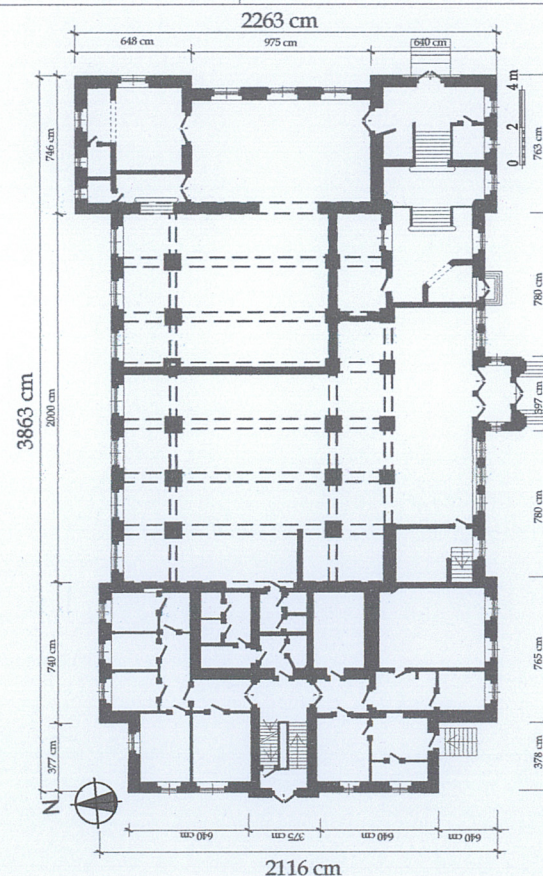
Miejski Dom Kultury

ul. 3 Maja 16,

06-300 Przasnysz

10. Formy ochrony

Studium uwarunkowań i kier. zagosp. przestrzennego
miasta Przasnyszu, Uchwała Nr XLIX/320/14 Rady
Miasta Przasnysz z dn. 29.05.214 r.;
MPZP- m. Przasnyszu, Uchwała Nr IV/20/15 Rady
Miasta Przasnysz z dn. 29.01.215 r.



12. Historia obiektu, autorzy, określenie stylu

Zbudowany z inicjatywy władz miejskich, w znacznej części ze składek społeczeństwa. Projekt przygotował Feliks Michalski, w maju 1930 r. kamień węgielny pod budowę położył Prezydent Rzeczypospolitej Polskiej, Ignacy Mościcki. Budowę zakończono w 1934 r. Użytkowany przed wojną i po wojnie jako siedziba banku PKO, sala widowiskowa, sala kinowa, ognisko muzyczne, biblioteka, restauracja, dom kultury. Z zewnątrz i wewnątrz zachowany bez większych zmian. zachowane elementy wystroju - stolarka drzwiowa, część posadzek i podłóg, schody główne i boczne, więźba dachowa, stropy, także uchwyty do urządzeń sportowych w sali głównej. W latach 60. XX w. przekształcono część sali widowiskowej na potrzeby kina (balkon). Po 2000 r. wyremontowano część pomieszczeń parteru zmieniając ich wystrój.

Modernizm okresu międzywojennego.

13. Opis (sytuacja, materiał i konstrukcja, rzut, bryła, elewacje, wnętrze, wyposażenie, instalacje)

SYTUACJA: położony w pn.-zach. części miasta, na działce bez ściśle określonych granic, w narożniku ulic 3-go Maja oraz św. Stanisława Kostki, ustawieniu kalenicowym do ul. 3-go Maja, w otoczeniu miejskiego parku.

MATERIAŁ I KONSTRUKCJA: murowany z cegły pełnej, ceramicznej, obustronnie otynkowany. Posadzki betonowe i gressowe (piwnice, magazynki), lastryko (wiatrołapy i część magazynków), terakotowe (korytarz parteru), wykładzina dywanowa (w pomieszczeniach ogniska muzycznego). Podłogi drewniane deskowe, na legarach (biblioteka, pokoje piętra). Ozdobne parkiety (parter sala spotkań, piętro sala kinowa, pracownie). Stropy żelbetowe, w sali spotkań i sali kinowej na podciągach i rzędach słupów (w formie żelbetowego rusztu z wypełnieniem z żelbetowej płyty. Nad lokalnościami bocznymi piętra stropy drewniane, belkowe, z otynkowaną podbitką. Stropy podpiwniczenia odcinkowe, ceglane na treglach, typu Akermana. Więźba dachowa drewniana, płatwiowo-kleszczowa z dwoma ściankami stolcowymi, w dachach jednospadowych krokwiowo-płatwiowa. Pokrycia dachu z blachy ocynkowanej na rąbek stojący, na deskowaniu. Stolarka okienna drewniana, futrynowa, skrzynkowa oraz zespolona, dwuskrzydłowa (górnych kondygnacji), ślemieniowa, z czteropółowym podziałem. W oknach parteru metalowe kraty. Drzwi jedno- i dwu- i czteroskrzydłowe (sala kinowa), płycinowe, wewnętrzne w profilowanych opaskach. Drzwi zewnętrzne, frontowe filongowe, płycinowe, z nadświetłem. Schody wewnętrzne wielobiegowe ze spocznikami, żelbetowe, z lastrykowym wykończeniem (stopnice, podstopnice, policzki) z metalowymi poręczami i drewnianymi pochwytami. Schody główne trójbiegowe, z pojedynczym biegiem dolnym i podwójnym górnym, z pełnymi, murowanymi poręczami. Schody do piwnicy betonowe, wylewane. Schody zewnętrzne główne otwarte, wielostopniowe, z podestem, z bloków i płyt piaskowca. Schody boczne jednobiegowe żelbetowe oraz betonowe terakotowej okładzinie. Kominy ceglane, słupowe, w ścianach.

RZUT: złożony z prostokątnego korpusu, z czterema alkierzowymi (ryzalitami) w narożach. Od strony zach., przed alkierzami wąska dobudówka. Od frontu, na osi niewielki prostokątny wiatrołap. Korpus trójdziałowy, działły skrajne trzykrotnie krótsze od środkowego. W dominującym dwutraktowym dziale środkowym od pn. sala spotkań, od frontu (pd.) poprzeczający ją wąski korytarz z klatkami schodowymi przy narożnych alkierzach. Dział wsch. - alkierze na rzucie kwadratu, między nimi wydłużony pokój (biblioteka). W alkierzu pn. sanitariaty, w pd. rozbudowana główna klatka schodowa. Dział zach. - alkierze na rzucie prostokąta, między nimi poprzeczny korytarz oraz przylegający doń magazynki i zespół sanitariatów. Dobudówka zach. z klatką schodową na osi, oraz parami pokoi po jej obu stronach.

BRYŁA: mocno rozczłonkowana, addycyjna, złożona z przylegających do siebie prostopadłościanów. Partia środkowa, w szerokości i długości sali teatralnej, trójkondygnacyjna, w pozostałej części dwukondygnacyjna. Sala teatralna nakryta dachem czterospadowym, przylegające doń partie dwukondygnacyjne dachami jednospadowymi. Nad alkierzami dachy ostrosłupowe. Dobudówka zach. z wykuszem na środku, nakryta dachem trójpółaciowym. Nad wykuszem dach pięciopółaciowy.

ELEWACJE: otynkowane, na wysokim cokole, zwieńczone obiegającym profilowanym gzymsem z mocno wyładowaną płytą gzymsową, pod którą prosty pas gładkiego tynku wysunięty przed lico ścian. Rozczłonkowane prostokątnymi otworami okiennymi i drzwiowymi. Otwory bez opasek. Alkierze z dodatkową płaską opaską w linii okiennych poziomych podziałów (ślemienia). **Elewacja frontowa, pd.** - szesnastoosiowa (alkierze trójosiowe), na osi środkowej (wiatrołap), osi po wsch. stronie wiatrołapu oraz zach. skrajnej (parter) otwory drzwiowe, na pozostałych osiach otwory okienne. Okna parteru wyższe od pozostałych, z kratami z metalowych prostych prętów. Nad wiatrołapem taras z balustradą w formie narożnych murowanych słupków połączonych trzema prętami. **Elewacja tylna, pn.** - czternastoosiowa, korpus siedmioosiowy, alkierze trójosiowe.

Ciąg dalszy opisu na wkładce:

14. Kubatura	15. Powierzchnia użytkowa	16. Przeznaczenie pierwotne	17. Użytkowanie obecne
ok. 8630 m ³	1377 m ²	dom sportowy	dom kultury
18. Stan zachowania		18. Istniejące zagrożenia, najpilniejsze postulaty konserwatorskie	
Ogólny stan obiektu - dostateczny.		Remont odświeżająco-zachowawczy, zabezpieczenie stolarki oraz podłóg.	
<p>Ściany - nieznaczne zawilgocenia w partii cokołowej,</p> <p>Podłogi, posadzki - dość dobry, miejscowe ślady długiej eksploatacji,</p> <p>Stropy - dobry,</p> <p>Wieżba dachowa - dobry,</p> <p>Pokrycie dachu - dobry,</p> <p>Stolarka - dostateczny.</p>			

20. Akta archiwalne (rodzaj akt, numer i miejsce przechowywania)

21. Uwagi

22. Bibliografia

Artur Lis, Feliks Michalski (1879-1946). Meandry mazowieckiej architektury,
Mazowieckie Centrum sztuki.

22. Adnotacje o inspekcjach, informacje o zmianach (daty, imiona i nazwiska wypełniających)

23. Źródła ikonograficzne (rodzaj, sygnatura i miejsce przechowywania)

24. Opracowanie karty ewidencyjnej (autor, data i podpis)

Tekst mgr inż. arch. Dagmara Maraśkiewicz, IX. 2019 r. *Dm*

Plany, rysunki mgr inż. arch. Dagmara Maraśkiewicz, IX. 2019 r. *Dm*

Fotografie mgr inż. arch. Dagmara Maraśkiewicz, IX. 2019 r. *Dm*

Miejsce przechowywania negatywów WUOZ w Warszawie Delegatura w Ostrołęce

Karta po wypełnieniu podlega ochronie na podstawie przepisów prawa autorskiego

25. Załączniki

ZAŁĄCZNIK DO KARTY EWIDENCYJNEJ NR 1

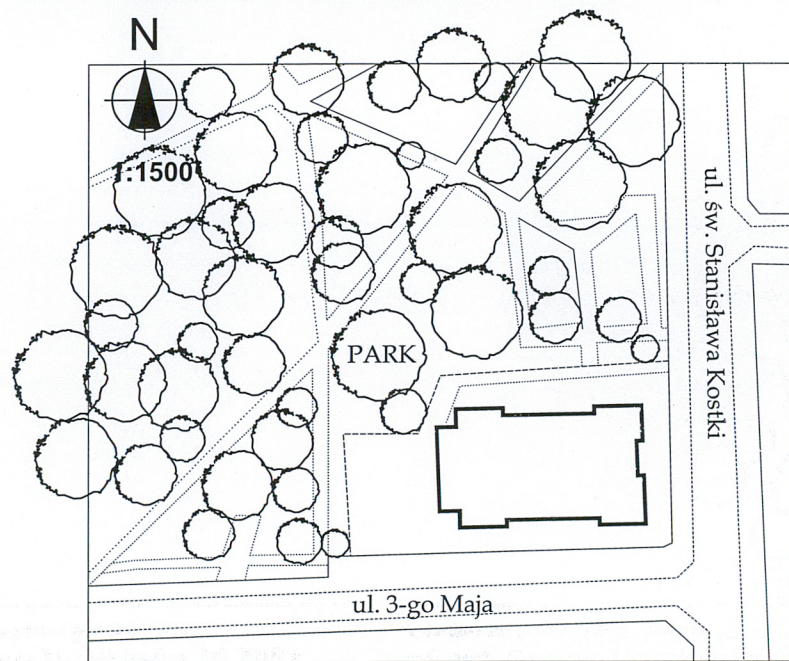
1. Miejscowość	PRZASNYSZ	5. Nazwa zabytku (jak w karcie), adres	6. Zawartość załącznika
2. Gmina	Przasnysz	DOM SPORTOWY, OB. MDK	opis, fotografie, plany
3. Powiat	przasnyski	ul. 3-go Maja 16	
4. Województwo	mazowieckie	06-300 Przasnysz	

Ciąg dalszy opisu:

Na osiach otwory okienne. **Elewacja wsch.** – pięcioosiowa, korpus trójosiowy, alkierz pn. jednoosiowy, alkierz pd. jednoosiowy w parterze i czteroosiowy na piętrze. Na osiach otwory okienne różnej wielkości, w parterze alkierza pd. otwór drzwiowy poprzedzony podjazdem dla osób niepełnosprawnych. **Elewacja zach.** – pięcioosiowa. Na osi środkowej otwór drzwiowy nad którym trójboczny wykusz z oknami na osi. Na pozostałych osiach otwory okienne

WNĘTRZE: z otynkowanymi ścianami i stropami. Wielkością i opracowaniem wyróżniają się w parterze sala spotkań, na piętrze sala teatralna (kinowa) oraz główna klatka schodowa. W pomieszczeniach tych dekoracyjne parkiety oraz odsłonięta kratownicowa konstrukcja stropów, w **sali spotkań** parteru dodatkowo wsparta na rzędach kolumn. Kolumny pseudotoskańskie, na wysokich kostkowych cokołach. Między nią a wiatrołapem drewniana konstrukcja ramowa – ścianka działowa utworzona z pary dwuskrzydłowych drzwi połączonych słupkiem oraz pasa nadzwiowego, klepkowego. Drzwi klepkowo-ramowe, sześciopolowe, pola górne przeszklone. **Sala teatralna**, kinowa – ze sceną w części wsch., z otynkowanymi ścianami i stropami. Strop kratownicowy. W ścianach bocznych po trzy czteroskrzydłowe otwory drzwiowe, nad nimi otwory okienne. Na osi ściany zach. niewielki balkon z pełną balustradą i niewielkim otworem drzwiowym. **Schody główne** – dwupoziomowe, w poziomie dolnym jednobiegowe, z krótkim biegiem na środku, w poziomie górnym dwubiegowe z wydatnym spocznikiem. Pozostałe pomieszczenia bez cech je wyróżniających, różnej wielkości, bez architektonicznego detalu. Komunikacja z zewnątrz – troje drzwi wejściowych od strony frontowej (główne na osi), drzwi wschodnie oraz drzwi zachodnie do bocznej klatki schodowej. Komunikacja w pionie oparta o trzy klatki schodowe. Większość pomieszczeń doświetlona.

INSTALACJE: elektryczna, wod.-kan., c.o.





3



4



5



6

ZAŁĄCZNIK DO KARTY EWIDENCYJNEJ NR 2

PRZASNYSZ

Przasnysz

przasnyski

mazowieckie

5. Nazwa zabytku (jak w karcie), adres

DOM SPORTOWY, OB. MDK

ul. 3-go Maja 16

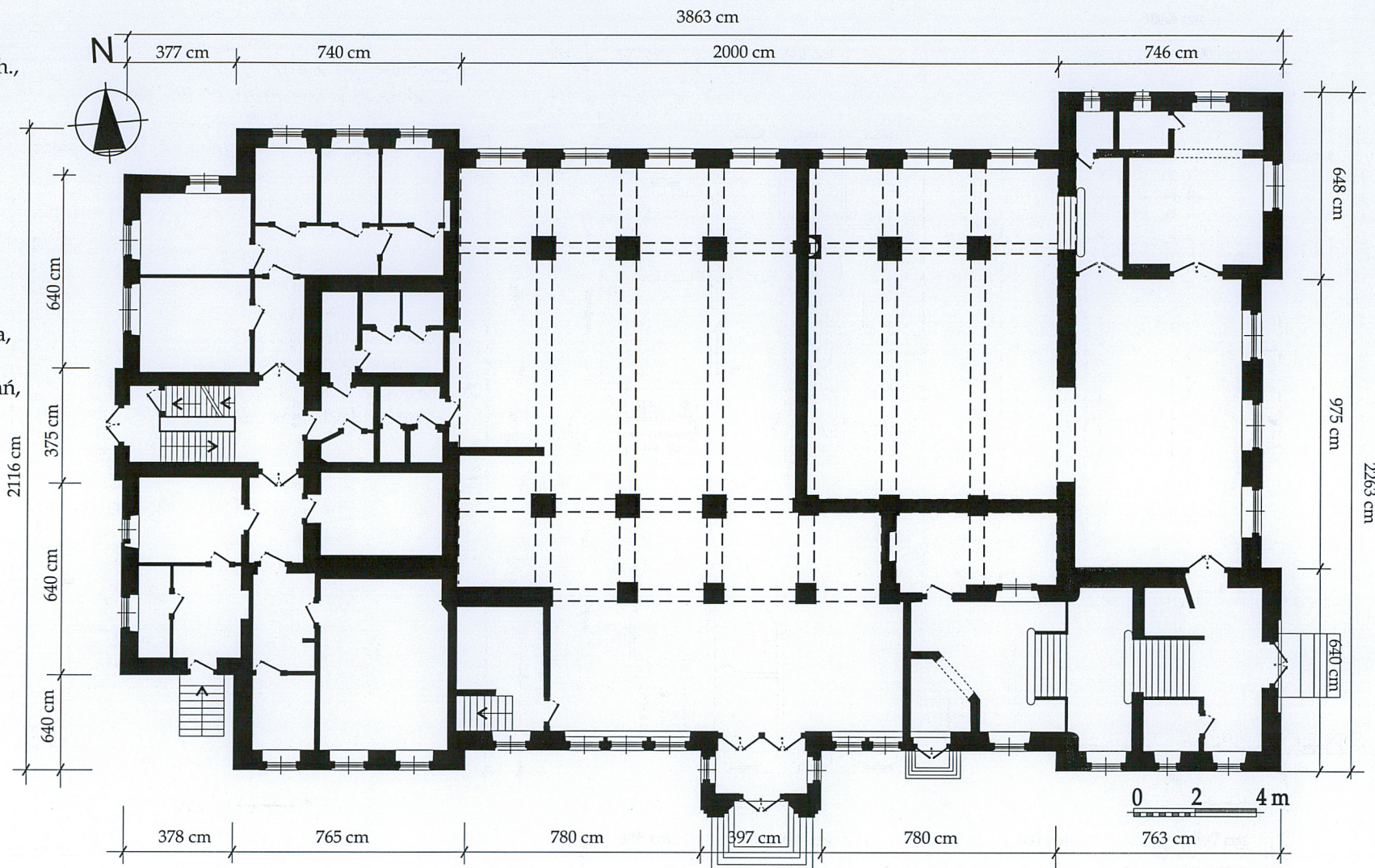
06-300 Przasnysz

6. Zawartość załącznika

opis, fotografie, plany

Opis fotografii:

1. Elewacja frontowa, pd. oraz wsch.,
2. Elewacja frontowa oraz zach.,
3. Elewacja wsch.,
4. Elewacja wsch. oraz pn.,
5. Elewacja pn.,
6. Elewacja zach.,
- 7-8. Parter, sala spotkań,
- 9-10. Sala teatralna,
11. Wejście główne,
12. Drzwi wewnętrzne,
13. Boczna (zach.) klatka schodowa,
14. Główna klatka schodowa,
15. Konstrukcja stropów sali spotkań,
16. Pracownia, klub dyskusyjny.



Opracowanie załącznika (data i podpis)
mgr inż. arch. Dagmara Maraśkiewicz, IX. 2019 r.

DM



7



8



9



10

ZAŁĄCZNIK DO KARTY EWIDENCYJNEJ NR 3

PRZASNYSZ

Przasnysz

przasnyski

mazowieckie

5. Nazwa zabytku (jak w karcie), adres

DOM SPORTOWY, OB. MDK

ul. 3-go Maja 16

06-300 Przasnysz

6. Zawartość załącznika

fotografie



11

12 13

Opracowanie załącznika (data i podpis)
mgr inż. arch. Dagmara Maraśkiewicz, IX. 2019 r.

Dam



14



15



16