

A B C D E F G H I J K L Ł M N O P R S T U V W X Y Z

Nr MAZOWIECKIE

1. Obiekt

BUDYNEK MIESZKALNY

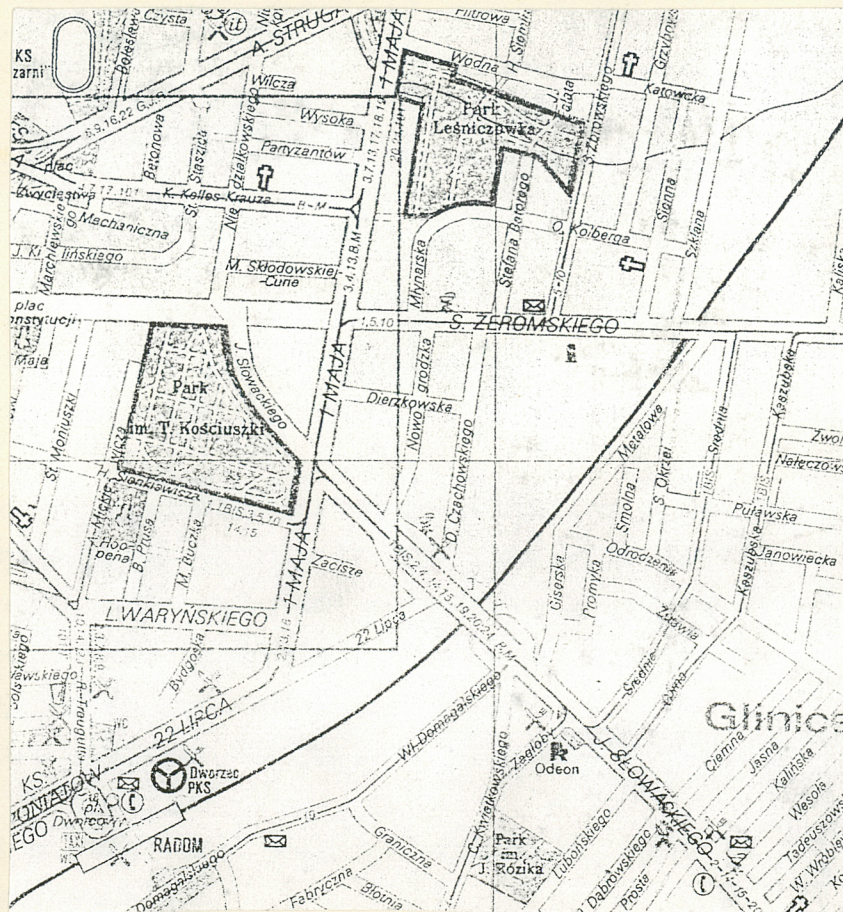
2. Czas powstania

1919 r.

3. Miejscowość

RADOM

11. Zdjęcia, rzut, przekrój, sytuacja, orientacja



4. Adres

Radom
ul. Nowogrodzka 10
nr hipoteczny 1152

5. Przynależność administracyjna

województwo radomskie

gmina Radom

6. Poprzednie nazwy miejscowości

Radom

7. Przynależność administracyjna
przed 1 VI 1975

województwo kieleckie

powiat radomski

8. Właściciel i jego adres

Rychliccy i Skorupa
Radom ul. Nowogrodzka 10.

9. Użytkownik i jego adres

j.w.

10. Rejestr zabytków

Nr 549 data 18.04.1997

Budynek usytuowany we wschodniej pierzei ulicy Nowogrodzkiej. Obiekt na rzucie nieregularnego prostokąta. Wszystkie strony działki obudowane. Budynek główny trzykondygnacyjny podobnie jak oficyny północna i południowa. Oficyna wschodnia dwukondygnacyjna. Od oficyny północnej /w kierunku wschodnim wybudowano wozownię/ obecnie garaże w stylu neogotyckim. Budynek otynkowany na fundamentach kamienno-ceglanych łączonych cementem. Elewacje proste z balkonami o żeliwnych ażurowych tralkach. Wnętrza ozdobione malowidłami ściennymi /sufity/ o tematyce myśliwsko-przyrodniczej. Podesty schodów zabudowane płytkami ułożonymi w geometryczne wzory. Schody wewnętrzne i balustrady żeliwne ze stylizowanymi ornamentami. Nad drzwiami wejściowymi do mieszkań ozdobne tympanony z charakterystycznym kartuszem. Budynek wyposażony w instalację elektryczną, wodno-kanalizacyjną, odgromową, gazową, częściowo telefoniczną oraz telewizji kablowej. W wyposażeniu wnętrz charakterystyczne piece oraz rozrty nasuficzne ze stiuku.

Budynek powstał w 1919r. Architektem i nadzorującym budowę był inż. Jan Mulczyk.

Obiekt przetrwał wojnę bez zniszczeń.

Charakterystyczną cechą budynku jest boniowanie w parterowej części frontowej elewacji, oraz elementy wewnętrznego wystroju nawiązujące do secesji.

14. Kubatura 7.968 m ³	15. Powierzchnia użytkowa 1.492 m ²	16. Przeznaczenie pierwotne Budynek mieszkalny	17. Użytkowanie obecne Budynek mieszkalny
18. Prace budowlane i konserwatorskie, ich przebieg i dokumentacja Budynek wybudowano w 1918r. Projekt i nadzór budowlany inż. Jan Mulczyk. Obiekt remontowany w 1936r. - tynki zewnętrzne i wewnętrzne oraz schody i drzwi wejściowe do klatek. 1954 - remont wnętrza z adaptacją pomieszczeń na zwiększoną liczbę lokali mieszkalnych. 1969r. - remont bieżący.		19. Stan zachowania (fundamenty, ściany zewnętrzne, ściany wewnętrzne, sklepienia, stropy, konstrukcje dachowe, pokrycie dachu, wyposażenie i instalacje) Stan zachowania b.dobry. Wszystkie remonty wykonywane są na bieżąco. Nieznaczne ubytki w posadzkach /wykruszone płytki ceramiczne/. W ostatnich latach założono instalację telewizji kablowej. Piwnice suche, Oświetlone, przewiewne. Konstrukcja dachowa, pokrycie dachu - dobre.	
		20. Najpilniejsze postulaty konserwatorskie	

21. Akta archiwalne (rodzaj akt, numer i miejsce przechowywania)

Archiwum WKZ w Radomiu - teczka Nowogrodzka
Archiwum Państwowe w Radomiu syg.6113
Archiwum rodzinne pp.Skorupów

22. Biblioteka

Radom w XIX i XX wieku - W.Kalinowski 1985r.
Budownictwo miejskie - W.Janas W-wa 1938r.
Zagospodarowanie przestrzenne Radomia - E.Maj 1992r.
Układ komunikacyjny Radomia - Jacek Kowalczewski 1990r

23. Źródła ikonograficzne i fotografia (rodzaj, miejsce przechowywania, sygnatury)

Archiwum własne autorki - R-m.
Archiwum WKZ w Radomiu
Archiwum Radomskiego Towarzystwa Naukowego

24. Uwagi różne

25. Opracował

tekst.....mgr Lidia Kozera.....wrzesień 1996r.

imię, nazwisko, data, podpis

j.w.

plany, rysunki

imię, nazwisko, data, podpis

zdjęcia fotogr.

Lidia Kozera 19.wrzesień 1996r.

imię, nazwisko, data, podpis

miejsce przechowywania negatywówarchiwum własne

KARTA PO WYPEŁNIENIU PODLEGA OCHRONIE NA PODSTAWIE PRZEPISÓW PRAWA AUTORSKIEGO

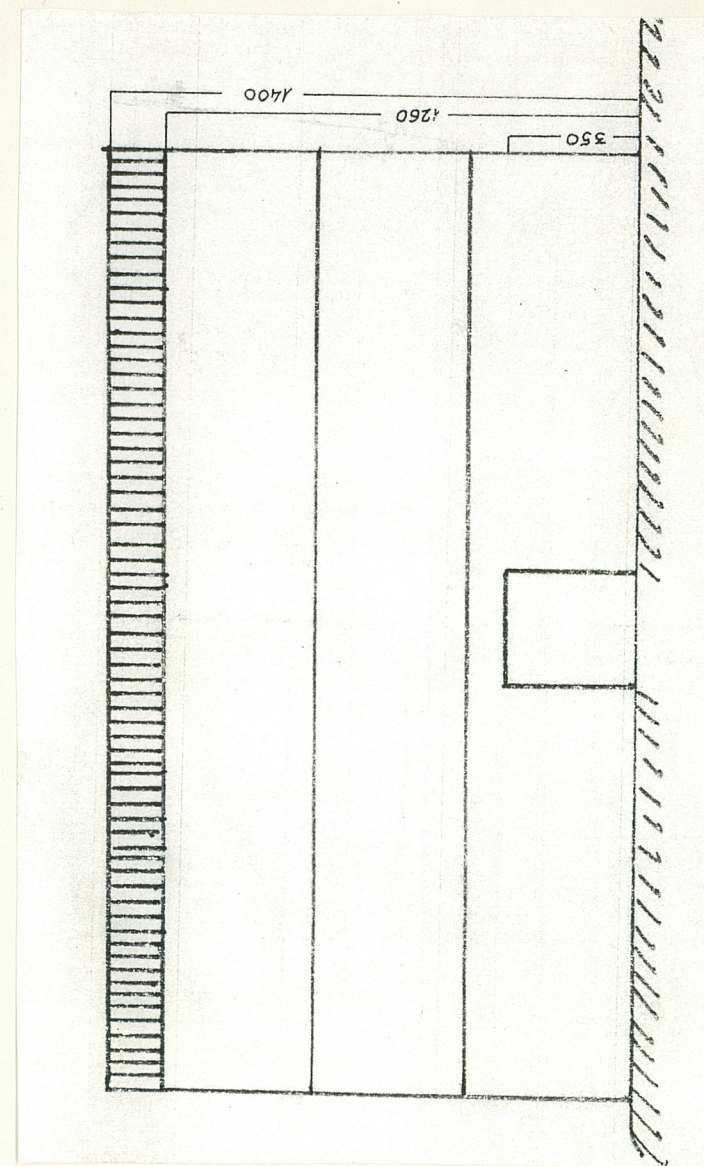
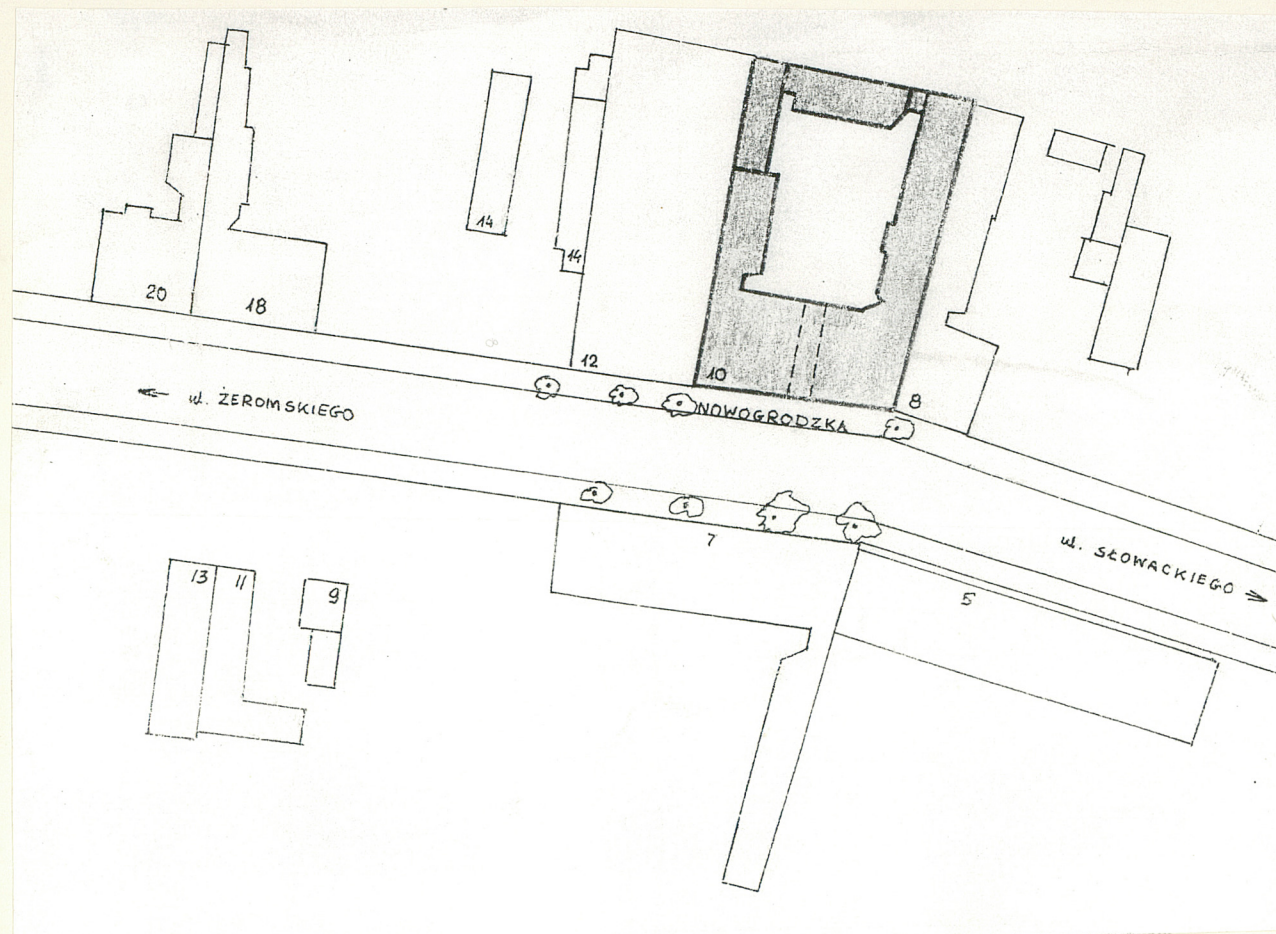
26. Adnotacje o inspekcjach, informacje o zmianach (daty, imiona i nazwiska wypełniających)

27. Załączniki

1. Miejscowość **RADOM**
ul. Nowogrodzka 10

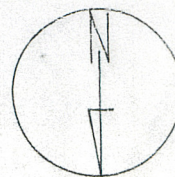
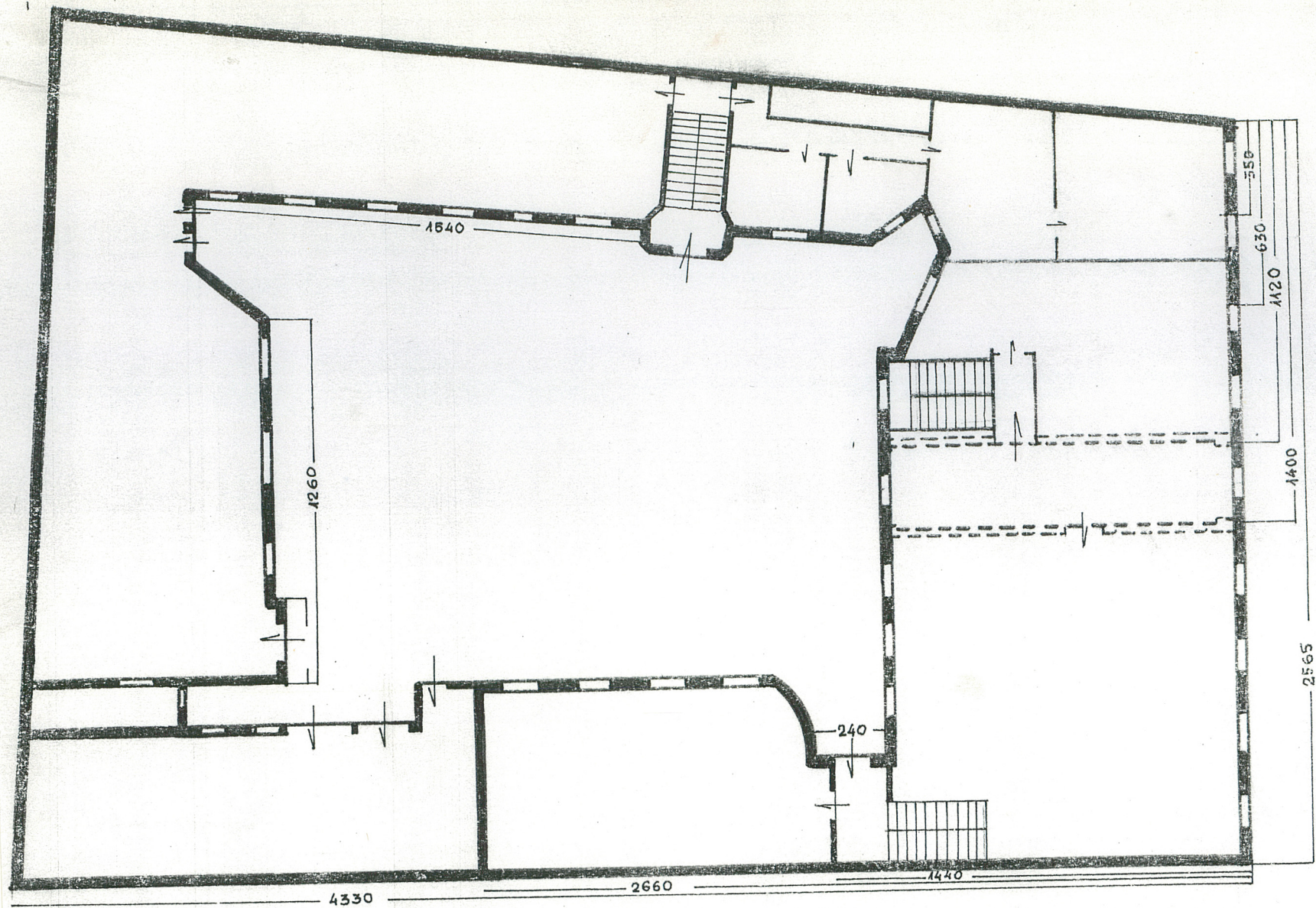
2. Obiekt (nazwa jak w karcie)
Dom

3. Zawartość wkładki (nazwa obiektu lub materiału uzupełniającego)
Plany



Wkładkę założył: **mgr Lidia Kozera IX 1996**
 (imię, nazwisko, data)

Miejsce przechowywania negatywów: **arch.własne**



1. Miejscowość **RADOM****ul. Nowogrodzka 10**

2. Obiekt (nazwa jak w karcie)

dom

3. Zawartość wkładki (nazwa obiektu lub materiału uzupełniającego)

FotografieWkładkę założył: **mgr Lidia Kozera IX.1996r.**
(imię, nazwisko, data)Miejsce przechowywania negatywów: **arch.własne**

Z-d Poligr. Jan Jasiński W-wa, ul. Wolna 13, tel. 12-43-83

Wzór ODZ 1978 r.



1. Miejscowość **RADOM**

2. Obiekt (nazwa jak w karcie)

3. Zawartość wkładki (nazwa obiektu lub materiału uzupełniającego)

UL Nowogrodzka 10**dom****Fotografie**Wkładkę założył: **mgr Lidia Kozera IX.1996r**
(imię, nazwisko, data)Miejsce przechowywania negatywów: **arch.własne**

Z-d Poligr. Jan Jasiński W-wa, ul. Wolna 13, tel. 12-43-83

Wzór ODZ 1978 r.



1. Miejscowość **RADOM**
ul. Nowogrodzka 10

2. Obiekt (nazwa jak w karcie)
dom

3. Zawartość wkładki (nazwa obiektu lub materiału uzupełniającego)
Fotografie



Wkładkę założył: **Lidia Kozera IX 1996r**
(imię, nazwisko, data)

Miejsce przechowywania negatywów: **arch. własne**

Z-d Poligr. Jan Jasiński W-wa, ul. Wolna 13, tel. 12-43-83



1. Miejscowość

RADOM

2. Obiekt (nazwa jak w karcie)

dom

3. Zawartość wkładki (nazwa obiektu lub materiału uzupełniającego)

fotografie



Wkładkę założył: Lidia Kozera IX.1996r.
(imię, nazwisko, data)

Miejsce przechowywania negatywów: arch.własne

Z-d Poligr. Jan Jasiński W-wa, ul. Wolna 13, tel. 12-43-83

Wzór ODZ 1978 r.



1. Miejscowość RADOM ul. Nowogrodzka 10	2. Obiekt (nazwa jak w karcie) dom	3. Zawartość wkładki (nazwa obiektu lub materiału uzupełniającego) Fotografie
--	--	---



Wkładkę założył: **Lidia Kozera IX.1996r**
(imię, nazwisko, data)

Miejsce przechowywania negatywów:

Z-d Poligr. Jan Jasiński W-wa, ul. Wolna 13, tel. 12-43-83



100-100000