

1. Obiekt

Budynek mieszkalny

ROGATKA WARSZAWSKA, ob. golenia 1834

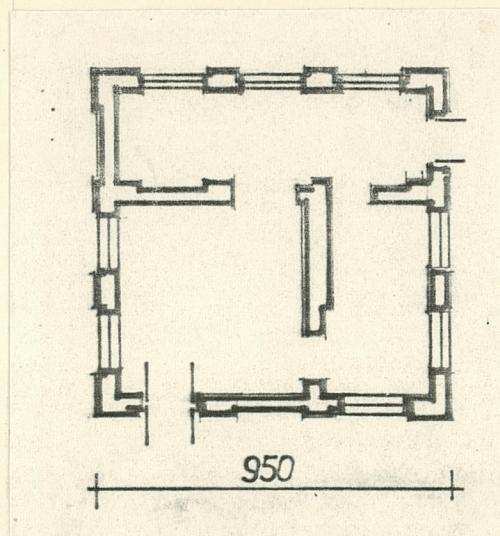
2. Czas powstania

XIX w.

3. Miejscowość

R A D O M

11. Zdjęcia, plan sytuacyjny, rzuty



4. Adres

ul. Malczewskiego 18

nr hipoteczny

Kielce-Krowie

5. Przynależność administracyjna

województwo Radom

gmina

6. Poprzednie nazwy miejscowości

7. Przynależność administracyjna
przed 1.VI.1975

województwo Kielce

powiat Radom

8. Właściciel i jego adres

WPT - Radom Turist

9. Użytkownik i jego adres

WPT - Radom Turist

10. Rejestr zabytków

314 z 1.12.1956

Nr

data

243/A/84 z 19.03.1984

autor zdjęć Mariusz Rodak
data wykonania listopad 1979r.
miejsce przechowywania negatywów

PKZ Radom

12. Autorzy, historia obiektu, określenia stylu.

13. Opis (sytuacja, materiał i konstrukcja, rzut, bryła, elewacje, dach, wnętrze wyposażenie, instalacje)

Budynek wolnostojący murowany, parterowy niepodpiwniczony, kryty blachą. Usytuowany przy zbiegu ulic Malczewskiego i Kelles-Krauza. Fundamenty i mury z cegły ceramicznej pełnej klasztornej. Strop drewniany belkowy z podsufitką z desek. Dach o konstrukcji krokwiowo-płatwiowej, z dwoma płatwinami pośrednimi i ścianką kolankową, pokryty blachą ocynkowaną na deskach ułożonych w odstępach. Nadproże typu Kleina odcinkowe płaskie. Stolarka drewniana. Budynek posiada wjazd na poddasze i dach. Wnętrze i zewnętrzne tynkowane. Instalacje: wodno-kanalizacyjna, elektryczna, ogrzewanie piecowe.

14. Kubatura 45 m^3	15. Powierzchnia użytkowa 90 m^2	16. Przeznaczenie pierwotne Rogatka miejska	17. Użytkowanie obecne Radom Turist - WPT - pom. biur.
----------------------------------	---	--	---

18. Prace budowlane i konserwatorskie, ich przebieg i dokumentacja

19. Stan zachowania (fundamenty, ściany zewnętrzne, ściany wewnętrzne, sklepienia, stropy, konstrukcje dachowe, pokrycie dachu, wyposażenie i instalacje)

Stan techniczny dobry.

20. Najpilniejsze postulaty konserwatorskie

21. Akta archiwalne (rodzaj akt, numer i miejsce przechowywania)

22. Bibliografia

23. Źródła ikonograficzne i fotografie (rodzaj, miejsce przechowywania, sygnatury)

24. Uwagi różne

25. Wypełnił

Mariusz Rodak
listopad 1979r.

26. Sprawdził