

MAZOWIECKIE

13208

1. Obiekt

Dom robotniczy

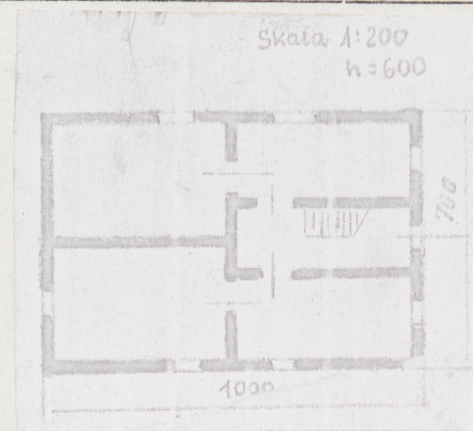
2. Czas powstania

II poł. XIX w.

3. Miejscowość

Żyrardów

11. Zdjęcia, plan sytuacyjny, rzuty



4. Adres

UL.S.Staszica NR.9

nr hipoteczny

5. Przynależność administracyjna

województwo skierniewickie

gmina m. Żyrardów

pow. Żyrardów

6. Poprzednie nazwy miejscowości

7. Przynależność administracyjna
przed 1.VI.1975

województwo warszawskie

powiat m. Żyrardów

8. Właściciel i jego adres

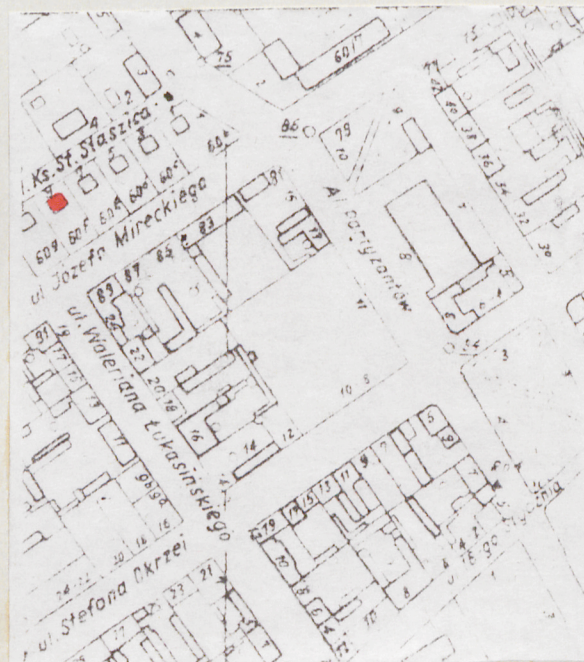
Woj.Przeds.Gosp.Komunal.I Mieszk.
O. Żyrardów

9. Użytkownik i jego adres

10. Rejestr zabytków

Nr 398/1252 data 22.05.75

autor zdjęć
data wykonania
miejsce przechowywania negatywów



12. Autorzy, historia obiektu, określenia stylu.

Obiekt zbudowany przed 1896 r.

13. Opis (sytuacja, materiał i konstrukcja, rzut, bryła, elewacje, dach, wnętrze wyposażenie, instalacje)

Budynek założony na planie kwadratu, parterowy z wysokim mieszkalnym poddaszem z muru pruskiego. Nakryty dwuspadowym dachem z wydatnymi okapami, podbitymi deskami z dekoracyjnie profilowanymi końcami krokwi. Układ wnętrza dwutraktowy, z klatką schodową umieszczoną po środku części zachodniej budynku. Na parterze znajdują się dwa mieszkania. Klatka schodowa dwubiegowa, drewniana z tralkową balustradą. W pomieszczeniach stropy drewniane z listewkami, podłogi z desek, w sieni posadzka z cegły. Stolarka okienna i drzwiowa dawna. Drzwi wejściowe z nadświetlem wychodzą na małe podwórko wspólne dla sąsiedniego domu. Elewacje nieotynkowane, w części poddasza widoczna konstrukcja drewniana muru pruskiego. Podział poziomy stanowią gzyms cokołowy wykonany z cegieł ułożonych pionowo główkami i gzyms kordonowy uzupełniony wysuniętymi profilowanymi końcami belek stropowych. Okna parteru prostokątne, górą zamknięte odcinkowo z gzymsem nadokiennym, po dwa w każdej elewacji. W elewacji południowej jedno zamurowane, we wsch. jedno okno zastępuje bryła. W parti poddasza dwa małe kwadratowe okna w ścianach bocznych i po jednym prostokątnym w szczytowych.

| | | | |
|--|---|---|--------------------------------------|
| 14. Kubatura 420 m ³ | 15. Powierzchnia użytkowa 70m ² | 16. Przeznaczenie pierwotne mieszkalne | 17. Użytkowanie obecne mieszkalne |
| 18. Prace budowlane i konserwatorskie, ich przebieg i dokumentacja | | 19. Stan zachowania (fundamenty, ściany zewnętrzne, ściany wewnętrzne, sklepienia, stropy, konstrukcje dachowe, pokrycie dachu, wyposażenie i instalacje) | |
| 20. Najpilniejsze postulaty konserwatorskie | | | |

21. Akta archiwalne (rodzaj akt, numer i miejsce przechowywania)

22. Bibliografia

Dokumentacja wykonana przez PKZ w Warszawie "Osada fabryczna w Żyrardowie" , t.

23. Źródła ikonograficzne i fotografie (rodzaj, miejsce przechowywania, sygnatury)

1. Rzut parteru i piętra. Rys. inwent. z ok. 1905 r.
Oryg. AP-Żyrardów, TAZŻ nr. 1468/3
2. Panorama Żyrardowa z około 1890 r. Oryg. Muzeum w Żyrardowie.

24. Uwagi różne

25. Wypełnił

26. Sprawdził